

Aflæsning af vibrationsmålere

Dato: 02.07.2021 – uge 26

Placering af målere:

1. Læssøesgade 3
2. Ryesgade 9
3. Ryesgade 17
4. Plejecenteret Sølund, bygning 4

Ifølge miljøstyrelsens bekendtgørelse, er grænseværdien overholdt ved vibrationer under 5 mm/s ved 10 Hz.

Måler 1 - Læssøesgade 3:

Grænseværdien er ikke overskredet. Højeste måling for ugen er på **25,4%** af grænseværdien

Måler 2 – Ryesgade 9:

Grænseværdien er ikke overskredet. Højeste måling for ugen er på **26,5%** af grænseværdien

Måler 3 – Ryesgade 17:

Grænseværdien er ikke overskredet. Højeste måling for ugen er på **14,7%** af grænseværdien

Måler 4 – Plejecenteret Sølund:

Grænseværdien er ikke overskredet. Højeste måling for ugen er på **9,4%** af grænseværdien

Grænseværdien er dermed ikke overskredet i perioden fra d. 25/6 til d. 2/7.

Gennemsnittet for vibrationsmålingerne, fra kl. 7.00-17.00 i hverdagene, ligger samlet set på ca. **10%** af grænseværdien, for måler 1 og måler 2, på hhv. Læssøesgade 3 og Ryesgade 9.

Gennemsnittet for vibrationsmålingerne, fra kl. 7.00-17.00 i hverdagene, ligger samlet set på **2-4%** af grænseværdien, for måler 3 og måler 4, på hhv. Ryesgade 17 og Plejecenteret Sølund, bygning 4.

Signaturforklaring:

V	= Vertikal vibration
L	= Langsgående vibration
T	= Tværgående vibration
rV	= Relativ vertikal vibration - % af grænseværdien
rL	= Relativ langsgående vibration - % af grænseværdien
rT	= Relativ tværgående vibration - % af grænseværdien

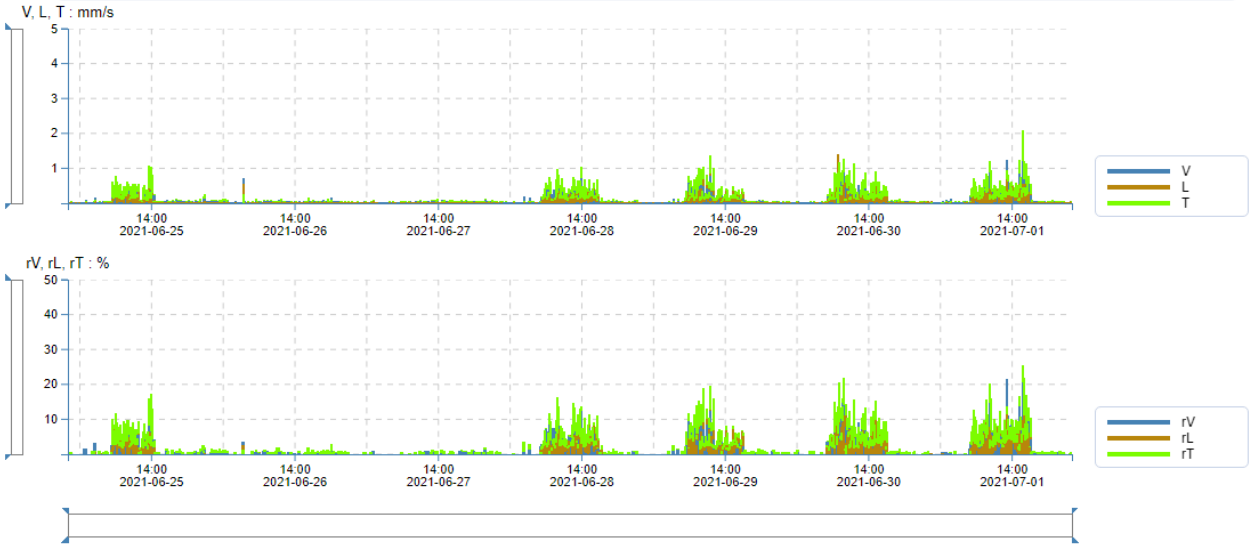
Under "Frequency data", er grænseværdien markeret med en grøn stiplede linje, "Zeile 2".

01 - 101302, Læssøesgade 3



Sensor: C22 #: 101302 Standard: (18B) DIN4150-3 Anlage 25mm/s 1-315Hz Master(s) serial no.: 101302 Aggregate: Maximum
 Unit: mm/s, % Latest calibration: 2021-05-07 Quantity: Velocity Interval time: 20 sec Aggregated time: 4 min Frequency weighting: Zeile 2

Aggregation of data makes the different units presented unrelated and is not recommended for reporting when related units are needed

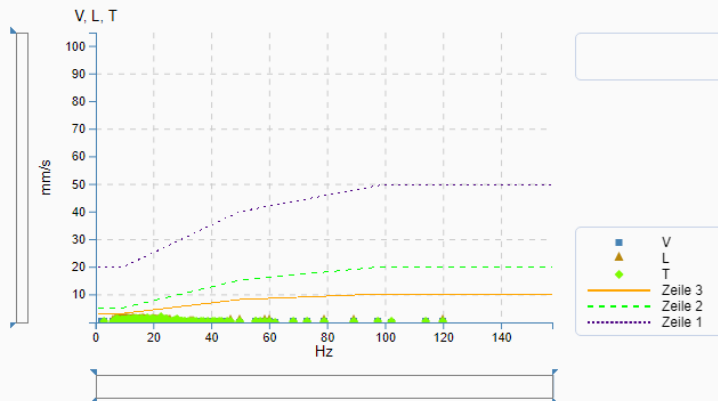


Frequency data



Benchmark

DIN 4150-3



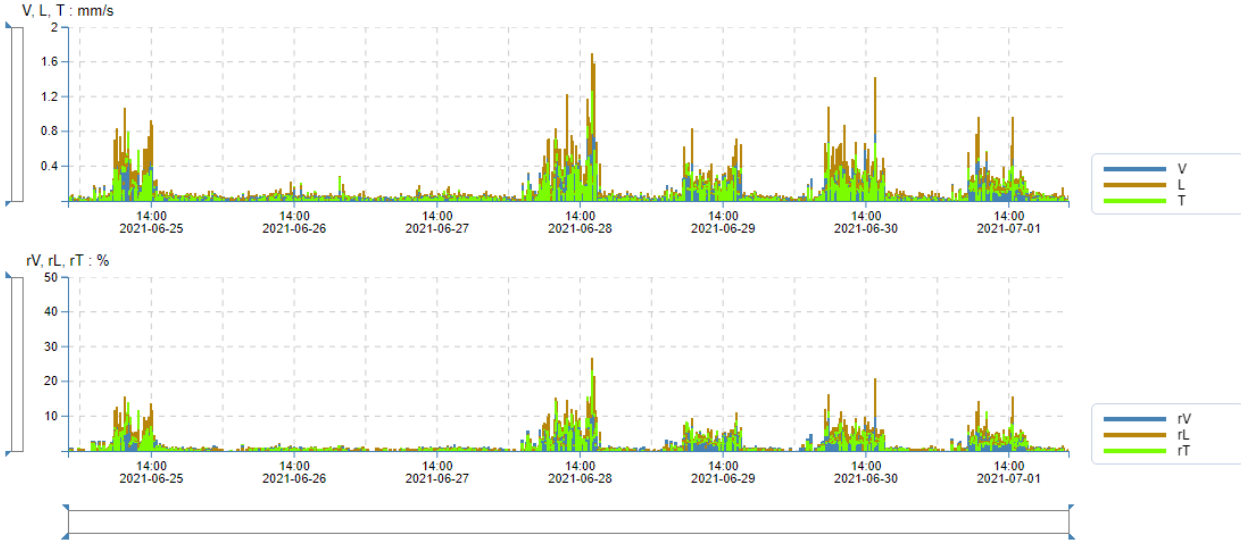
Selected range 7 days | Coverage V: 100%, L: 100%, T: 100%, rV: 22.42%, rL: 27.34%, rT: 40.60%

02 - 101363, Ryesgade 9



Sensor: C22 #: 101363 Standard: (18B) DIN4150-3 Anlage 25mm/s 1-315Hz Master(s) serial no.: 101363 Aggregate: Maximum
 Unit: mm/s, % Latest calibration: 2020-10-07 Quantity: Velocity Interval time: 20 sec Aggregated time: 4 min Frequency weighting: Zeile 2

Aggregation of data makes the different units presented unrelated and is not recommended for reporting when related units are needed

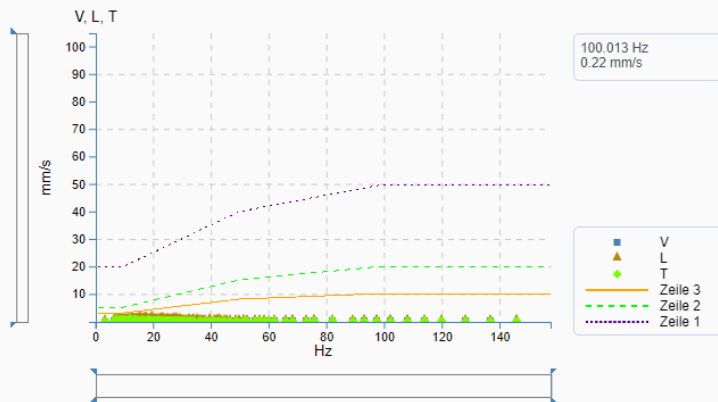


Frequency data



Benchmark

DIN 4150-3



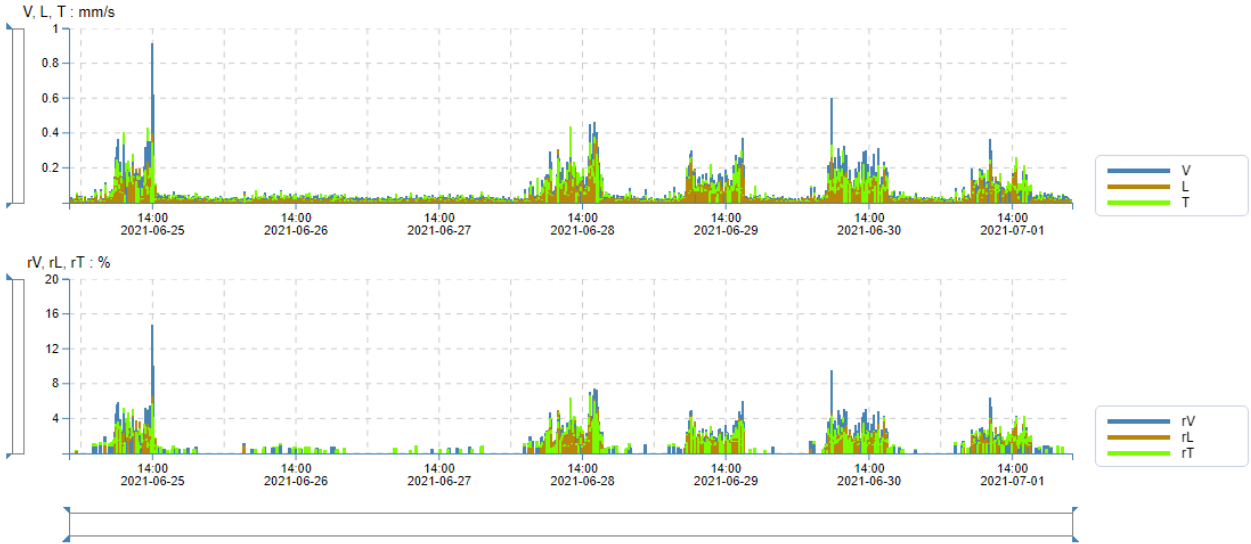
Selected range 7 days | Coverage V: 100%, L: 100%, T: 100%, rV: 42.18%, rL: 57.78%, rT: 39.60%

03 - 102562, Ryesgade 17



Sensor: C22 #: 102562 Standard: (18B) DIN4150-3 Anlage 25mm/s 1-315Hz Master(s) serial no.: 102562 Aggregate: Maximum
 Unit: mm/s, % Latest calibration: 2019-12-10 Quantity: Velocity Interval time: 20 sec Aggregated time: 4 min Frequency weighting: Zeile 2

Aggregation of data makes the different units presented unrelated and is not recommended for reporting when related units are needed

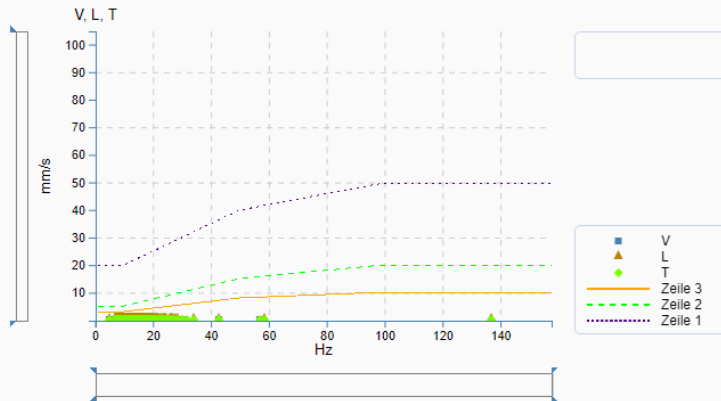


Frequency data



Benchmark

DIN 4150-3



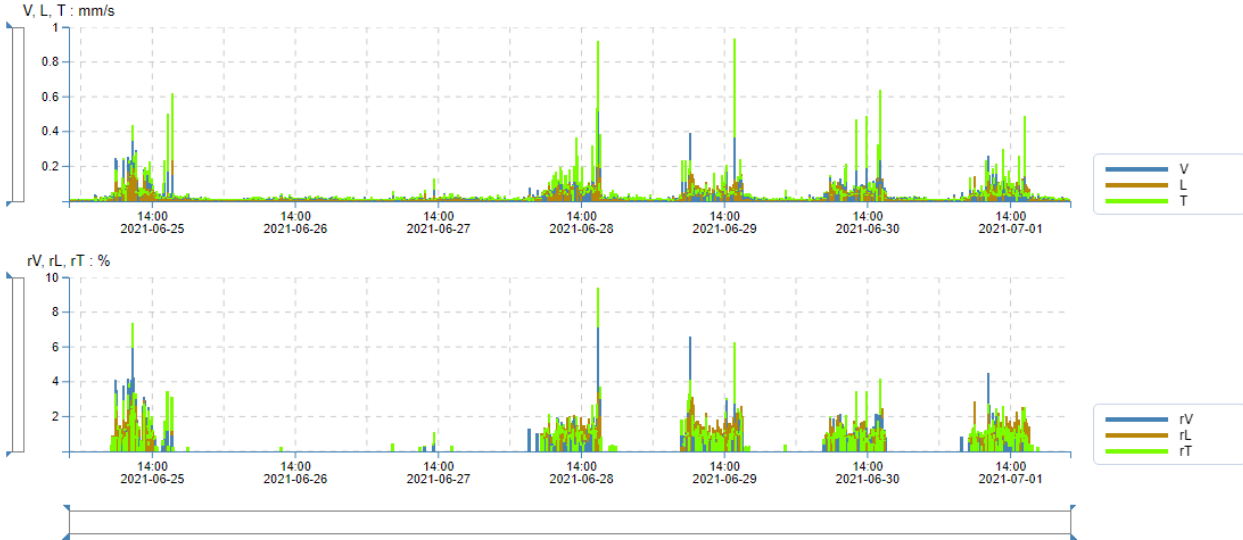
Selected range 7 days | Coverage V: 100%, L: 100%, T: 100%, rV: 29.05%, rL: 26.83%, rT: 31.55%

04 - 106147, Plejecenter Sølund



Sensor: C22 #: 106147 Standard: (18B) DIN4150-3 Anlage 25mm/s 1-315Hz Master(s) serial no.: 106147 Aggregate: Maximum
 Unit: mm/s, % Latest calibration: 2021-02-26 Quantity: Velocity Interval time: 20 sec Aggregated time: 4 min Frequency weighting: Zeile 2

Aggregation of data makes the different units presented unrelated and is not recommended for reporting when related units are needed

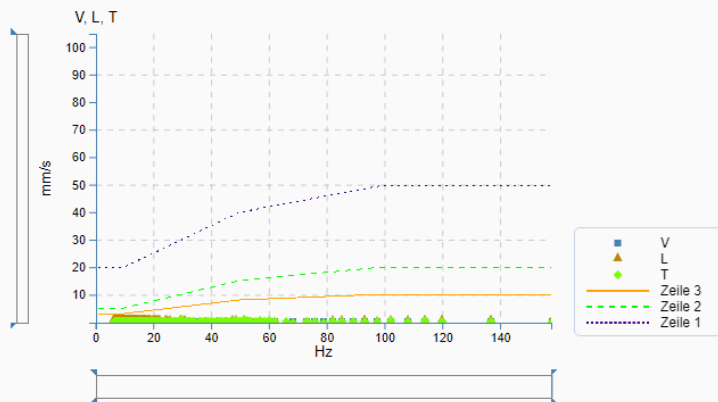


Frequency data



Benchmark

DIN 4150-3



Selected range 7 days | Coverage V: 100%, L: 100%, T: 100%, rV: 14.48%, rL: 19.68%, rT: 24.80%