

Aflæsning af støjmålere

Dato: 08.10.2021 – uge 40

Placering af målere:

1. Læssøesgade 3
2. Ryesgade 17
3. Plejecenteret Sølund, bygning 4

Ifølge miljøstyrelsens bekendtgørelse, er grænseværdien for støj overskredet ved sammenhængende 8 timers støj på over 70 db i gennemsnit.

Måler 1 - Læssøesgade 3:

Grænseværdien er ikke overskredet. Højeste gennemsnit målt for ugen, er **68,76** db.

Måler 2 – Ryesgade 17:

Grænseværdien er overskredet, onsdag d. 6/10. Gennemsnit målt til **78,87** db.

Grænseværdien er overskredet, torsdag d. 7/10. Gennemsnit målt til **79,12** db.

Måler 3 – Plejecenteret Sølund:

Grænseværdien er overskredet, mandag d. 4/10. Gennemsnit målt til **75,97** db.

Grænseværdien er overskredet, onsdag d. 6/10. Gennemsnit målt til **74,47** db.

Grænseværdien er overskredet, torsdag d. 7/10. Gennemsnit målt til **76,45** db.

Ubemandet støjovervågning P21_005462**- støjniveau ved anlægsarbejder****RYESGADE 16
2200 KØBENHAVN****Måleresultater for hverdage i perioden 01. – 07. oktober 2021**

Dokumentet indeholder, udover forsiden, udskrifter af ubemandede støjmålinger anført som A-vægtede energiækvivalente lydtrykniveauer, L_{Aeq} i [dB] re 20 μ Pa, af støjen for perioderne dag, aften og nat.

Måleposition:

Mikrofonen blev placeret på en murstensvæg på Læssøesgade 3 i 3 – 3,5 meters højde fra terræn (se foto).

Målingerne er udført som +6 dB måling.

**Benyttet måleudstyr:**

SIGICOM INFRA MASTER S/N 2671 (datalogger)
SIGICOM INFRA S50 S/N 13058 (målemikrofon)

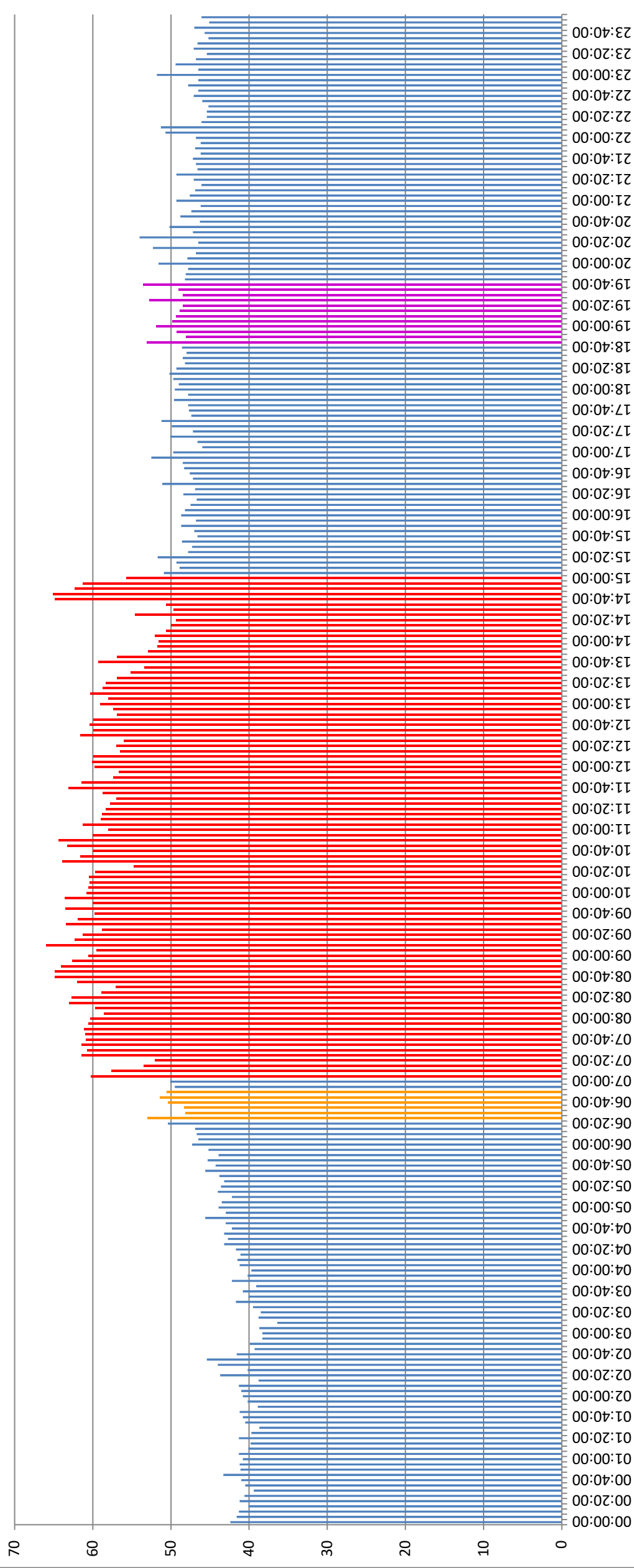
Revision	0	Udført:
Sag nr.	P21_005462	MS
Dato	8. oktober 2021	Kontrol:
Sider	6	MBC
Distribution		
Fil	P21_005462 Ryesgade	

Dokumentet må kun gengives i sin helhed.
Gengivelse i uddrag kræver skriftlig accept fra cp test a/s

Måleposition: Læssøesgade 3
 Master: 2671
 Sensor-ID: S50-13058-2

01-10-2021

dB Corr: -6 - Genetillæg: 0 dB - Ubestemthed: 0 dB



Samlet	1,16E+08	Sum 10^(L/10)
	288	Antal Målinger
	56,04	LAeq,t [dB]
	39,74	LpA,95,b [dB]
	55,94	LAeq,k [dB]
	55,94	Lr [dB]

Samlet Nat	693092	Sum 10^(L/10)
	6	Antal Målinger
	50,63	LAeq,t [dB]
	48,23	LpA,95,b [dB]
	47,63	LAeq,k [dB]
	47,63	Lr [dB]

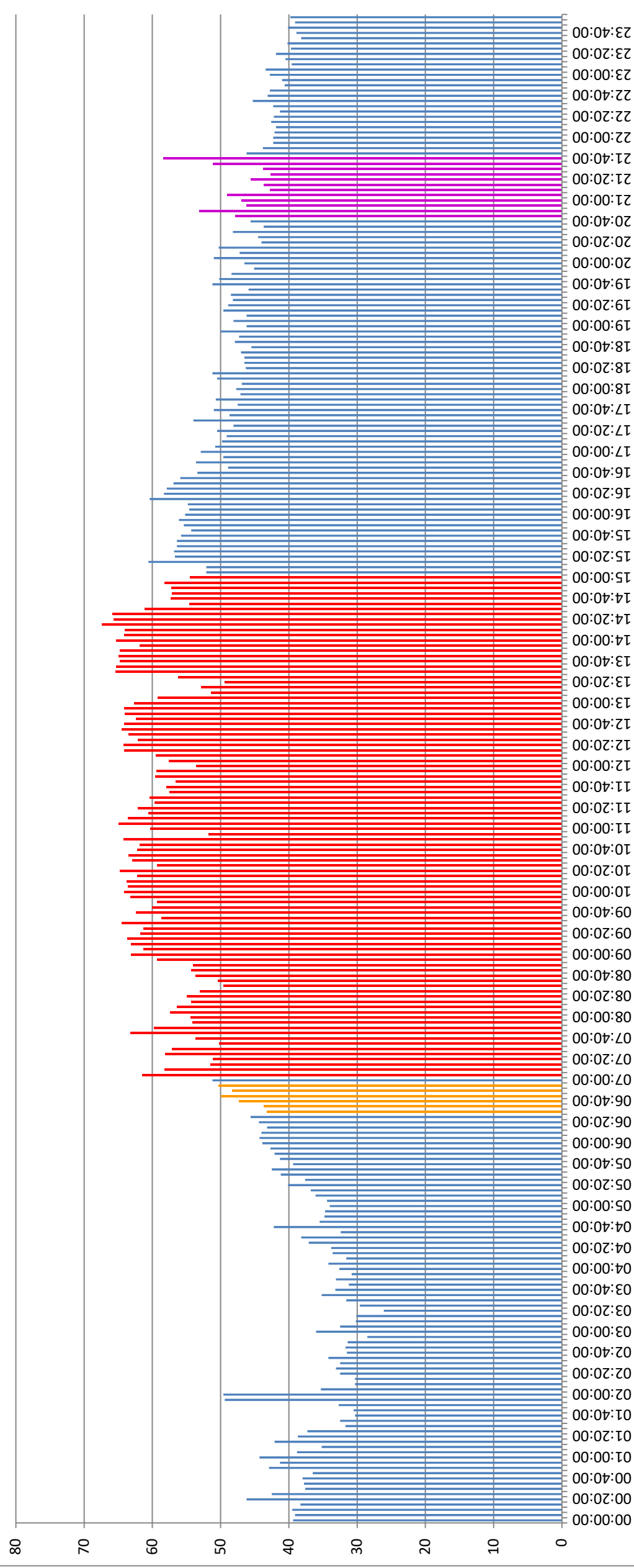
Samlet Dag	1,05E+08	Sum 10^(L/10)
	96	Antal Målinger
	60,40	LAeq,t [dB]
	51,35	LpA,95,b [dB]
	59,83	LAeq,k [dB]
	59,83	Lr [dB]

Samlet Aften	1409610	Sum 10^(L/10)
	12	Antal Målinger
	50,70	LAeq,t [dB]
	48,32	LpA,95,b [dB]
	47,70	LAeq,k [dB]
	47,70	Lr [dB]

Måleposition: Læssøesgade 3
 Master: 2671
 Sensor-ID: S50-13058-2

04-10-2021

dB Corr: -6 - Genetillæg: 0 dB - Ubestemthed: 0 dB



Samlet	1,54E+08	Sum 10^(L/10)
	288	Antal Målinger
	57,29	LAeq,t [dB]
	31,64	LpA,95,b [dB]
	57,27	LAeq,k [dB]
	57,27	Lr [dB]

Samlet Nat	372798,7	Sum 10^(L/10)
	6	Antal Målinger
	47,93	LAeq,t [dB]
	43,33	LpA,95,b [dB]
	46,09	LAeq,k [dB]
	46,09	Lr [dB]

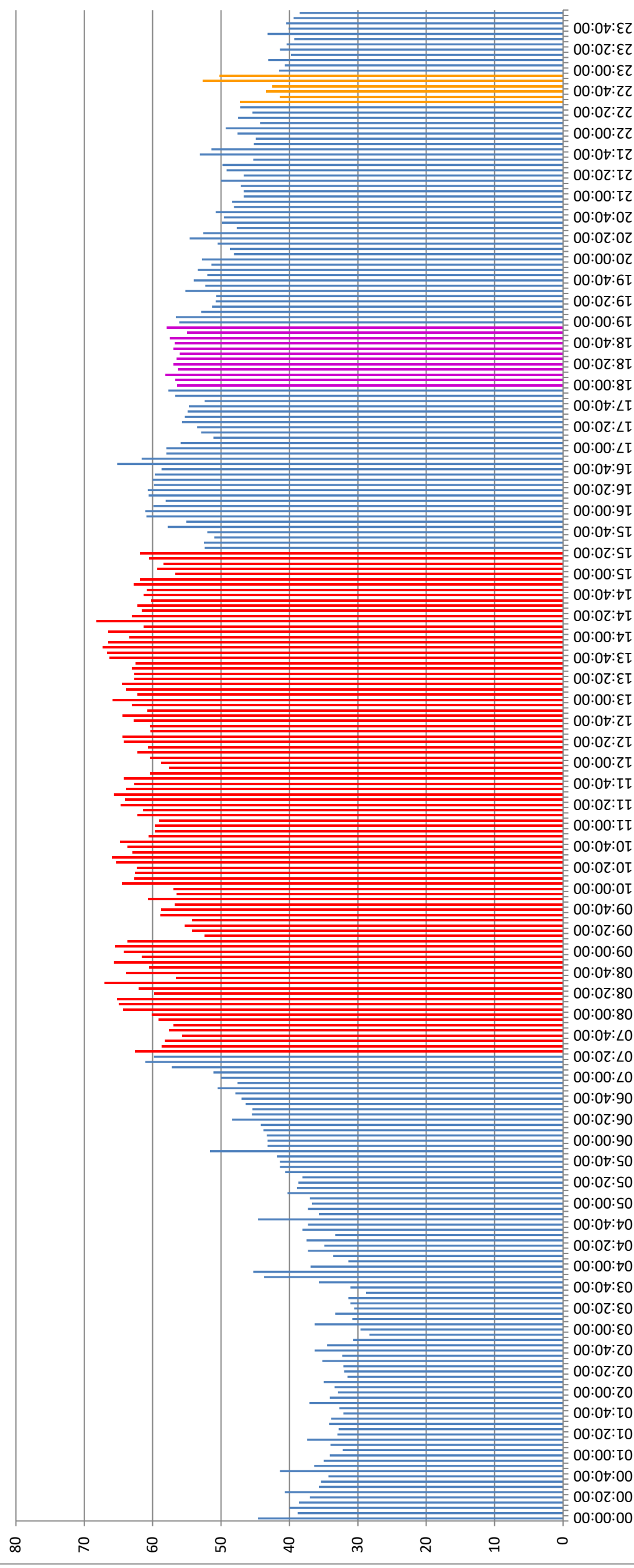
Samlet Dag	1,38E+08	Sum 10^(L/10)
	96	Antal Målinger
	61,58	LAeq,t [dB]
	51,33	LpA,95,b [dB]
	61,15	LAeq,k [dB]
	61,15	Lr [dB]

Samlet Aften	1379142	Sum 10^(L/10)
	12	Antal Målinger
	50,60	LAeq,t [dB]
	42,76	LpA,95,b [dB]
	49,83	LAeq,k [dB]
	49,83	Lr [dB]

Måleposition: Læssøesgade 3
 Master: 2671
 Sensor-ID: S50-13058-2

05-10-2021

dB Corr: -6 - Genetillæg: 0 dB - Ubestemthed: 0 dB



Samlet	2,19E+08	Sum 10^(L/10)
	288	Antal Målinger
	58,81	LAeq,t [dB]
	32,24	LpA,95,b [dB]
	58,80	LAeq,k [dB]
	58,80	Lr [dB]

Samlet Nat	396866,6	Sum 10^(L/10)
	6	Antal Målinger
	48,20	LAeq,t [dB]
	41,68	LpA,95,b [dB]
	47,11	LAeq,k [dB]
	47,11	Lr [dB]

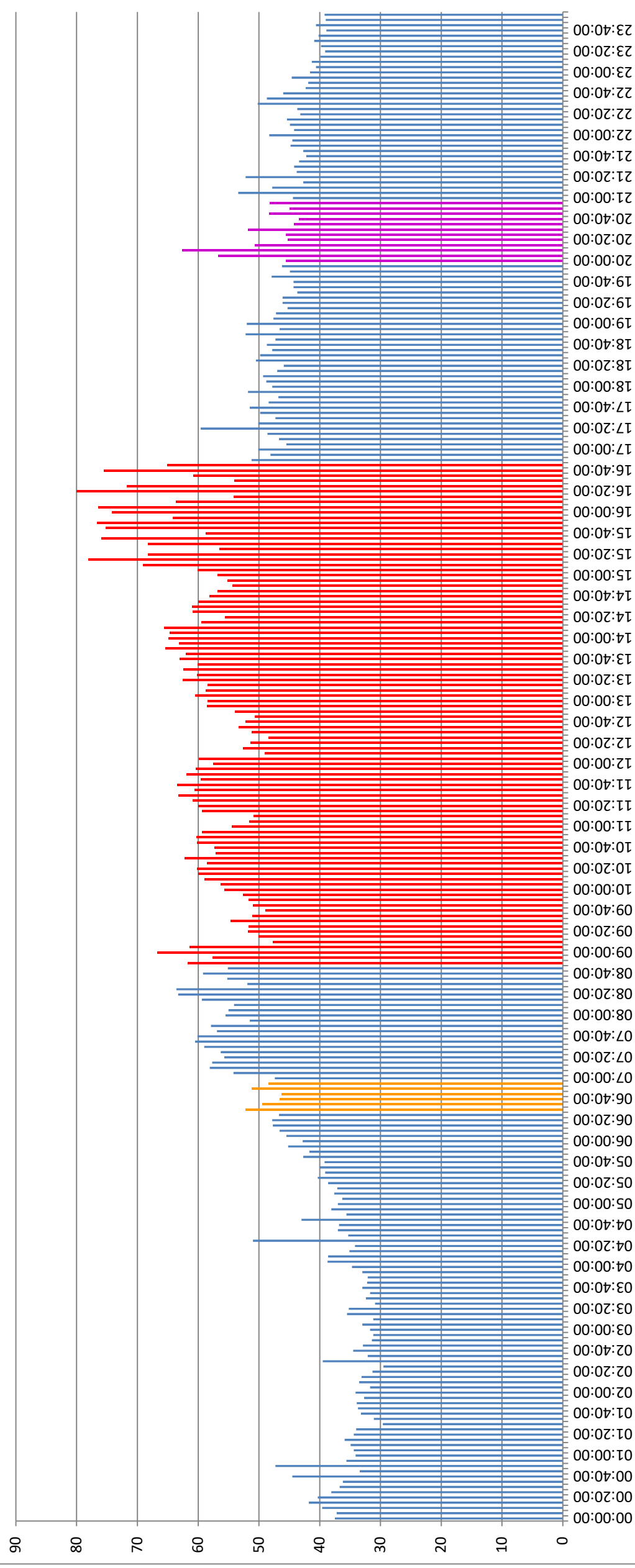
Samlet Dag	1,82E+08	Sum 10^(L/10)
	96	Antal Målinger
	62,78	LAeq,t [dB]
	56,30	LpA,95,b [dB]
	61,68	LAeq,k [dB]
	61,68	Lr [dB]

Samlet Aften	5788990	Sum 10^(L/10)
	12	Antal Målinger
	56,83	LAeq,t [dB]
	55,55	LpA,95,b [dB]
	53,83	LAeq,k [dB]
	53,83	Lr [dB]

Måleposition: Læssøesgade 3
 Master: 2671
 Sensor-ID: S50-13058-2

06-10-2021

dB Corr: -6 - Genetillæg: 0 dB - Ubestemthed: 0 dB



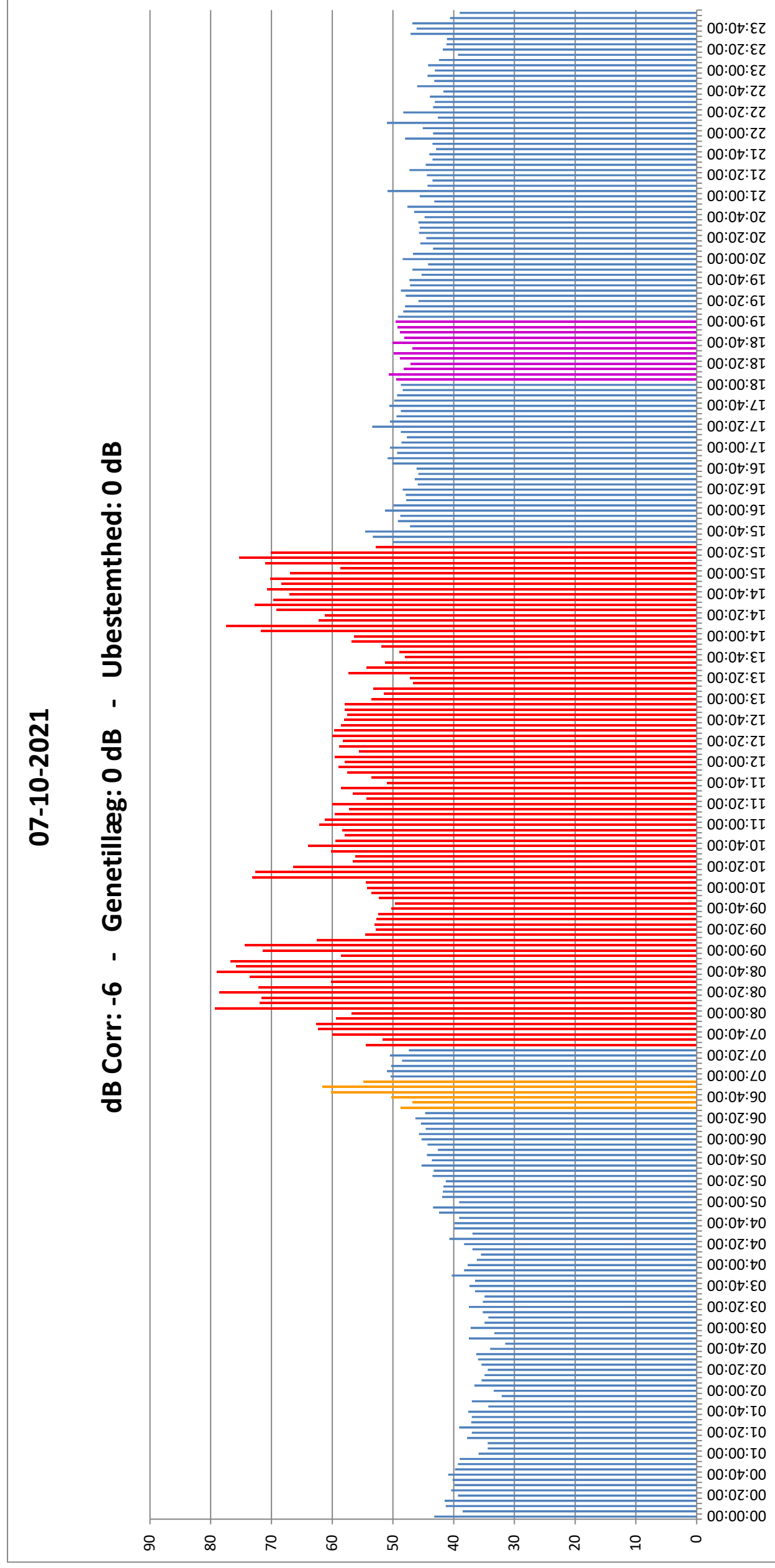
Samlet	5,3E+08	Sum 10^(L/10)
	288	Antal Målinger
	62,65	LAeq,t [dB]
	32,51	LpA,95,b [dB]
	62,64	LAeq,k [dB]
	62,64	Lr [dB]

Samlet Nat	542430,6	Sum 10^(L/10)
	6	Antal Målinger
	49,56	LAeq,t [dB]
	46,38	LpA,95,b [dB]
	46,72	LAeq,k [dB]
	46,72	Lr [dB]

Samlet Dag	5,06E+08	Sum 10^(L/10)
	96	Antal Målinger
	67,22	LAeq,t [dB]
	50,55	LpA,95,b [dB]
	67,13	LAeq,k [dB]
	67,13	Lr [dB]

Samlet Aften	2874771	Sum 10^(L/10)
	12	Antal Målinger
	53,79	LAeq,t [dB]
	43,84	LpA,95,b [dB]
	53,33	LAeq,k [dB]
	53,33	Lr [dB]

Måleposition: Læssøesgade 3
 Master: 2671
 Sensor-ID: S50-13058-2



Samlet	7,32E+08	Sum 10^(L/10)
	288	Antal Målinger
	64,05	LAeq,t [dB]
	35,27	LpA,95,b [dB]
	64,05	LAeq,k [dB]
	64,05	Lr [dB]

Samlet Nat	3028305	Sum 10^(L/10)
	6	Antal Målinger
	57,03	LAeq,t [dB]
	47,28	LpA,95,b [dB]
	56,54	LAeq,k [dB]
	56,54	Lr [dB]

Samlet Dag	7,22E+08	Sum 10^(L/10)
	96	Antal Målinger
	68,76	LAeq,t [dB]
	50,08	LpA,95,b [dB]
	68,70	LAeq,k [dB]
	68,70	Lr [dB]

Samlet Aften	962544,8	Sum 10^(L/10)
	12	Antal Målinger
	49,04	LAeq,t [dB]
	46,97	LpA,95,b [dB]
	46,04	LAeq,k [dB]
	46,04	Lr [dB]

Ubemandet støjovervågning P21_005462**- støjniveau ved anlægsarbejder****RYESGADE 16
2200 KØBENHAVN****Måleresultater for hverdage i perioden 01. – 07. oktober 2021**

Dokumentet indeholder, udover forsiden, udskrifter af ubemandede støjmålinger anført som A-vægtede energiækvivalente lydtrykniveauer, L_{Aeq} i [dB] re 20 μ Pa, af støjen for perioderne dag, aften og nat.

Måleposition:

Mikrofonen blev placeret på en murstensvæg på Ryesgade 17 i 3 – 3,5 meters højde fra terræn (se foto).

Målingerne er udført som +6 dB måling.

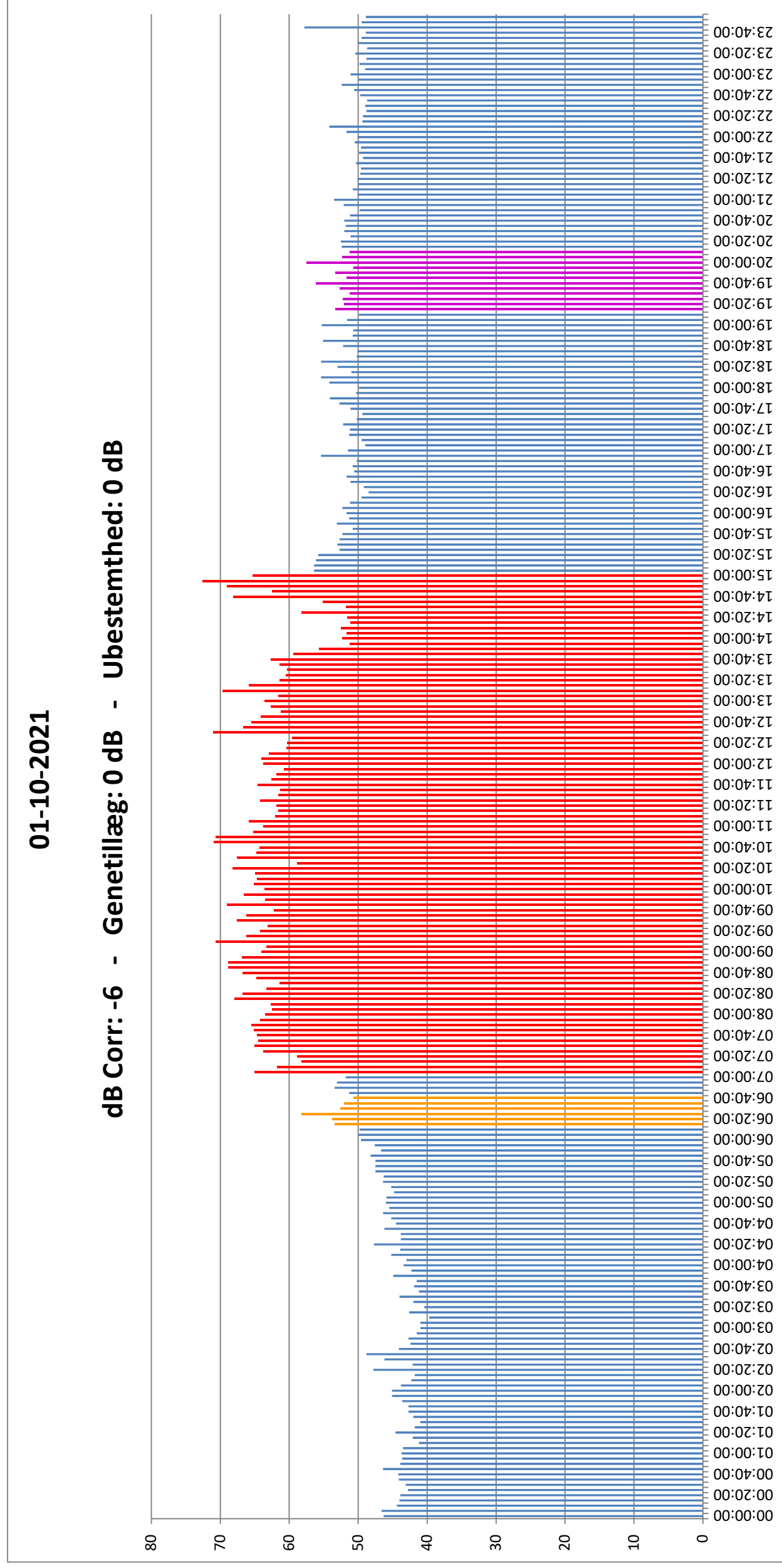
**Benyttet måleudstyr:**

SIGICOM INFRA MASTER S/N 2648 (datalogger)
SIGICOM INFRA S50 S/N 13014 (målemikrofon)

Revision	0	Udført:
Sag nr.	P21_005462	MS
Dato	8. oktober 2021	Kontrol:
Sider	6	MBC
Distribution		
Fil	P21_005462 Ryesgade	

Dokumentet må kun gengives i sin helhed.
Gengivelse i uddrag kræver skriftlig accept fra cp test a/s

Måleposition: Ryesgade 17
 Master: 2648
 Sensor-ID: S50-13014-2



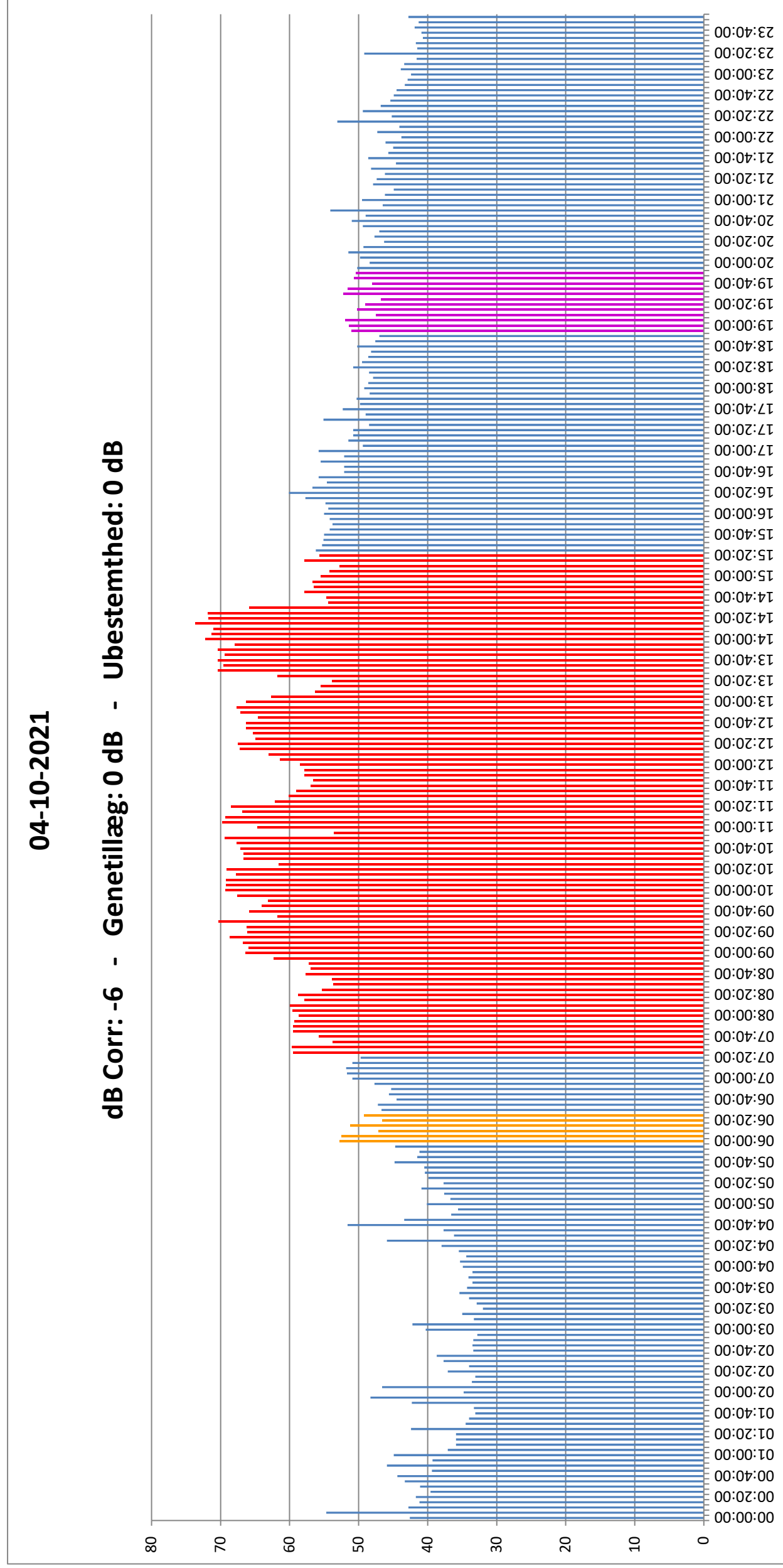
Samlet	3,31E+08	Sum 10^(L/10)
	288	Antal Målinger
	60,61	LAeq,t [dB]
	42,10	LpA,95,b [dB]
	60,55	LAeq,k [dB]
	60,55	Lr [dB]

Samlet Nat	1577302	Sum 10^(L/10)
	6	Antal Målinger
	54,20	LAeq,t [dB]
	51,03	LpA,95,b [dB]
	51,34	LAeq,k [dB]
	51,34	Lr [dB]

Samlet Dag	3,09E+08	Sum 10^(L/10)
	96	Antal Målinger
	65,08	LAeq,t [dB]
	52,18	LpA,95,b [dB]
	64,85	LAeq,k [dB]
	64,85	Lr [dB]

Samlet Aften	2606847	Sum 10^(L/10)
	12	Antal Målinger
	53,37	LAeq,t [dB]
	50,98	LpA,95,b [dB]
	50,37	LAeq,k [dB]
	50,37	Lr [dB]

Måleposition: Ryesgade 17
 Master: 2648
 Sensor-ID: S50-13014-2



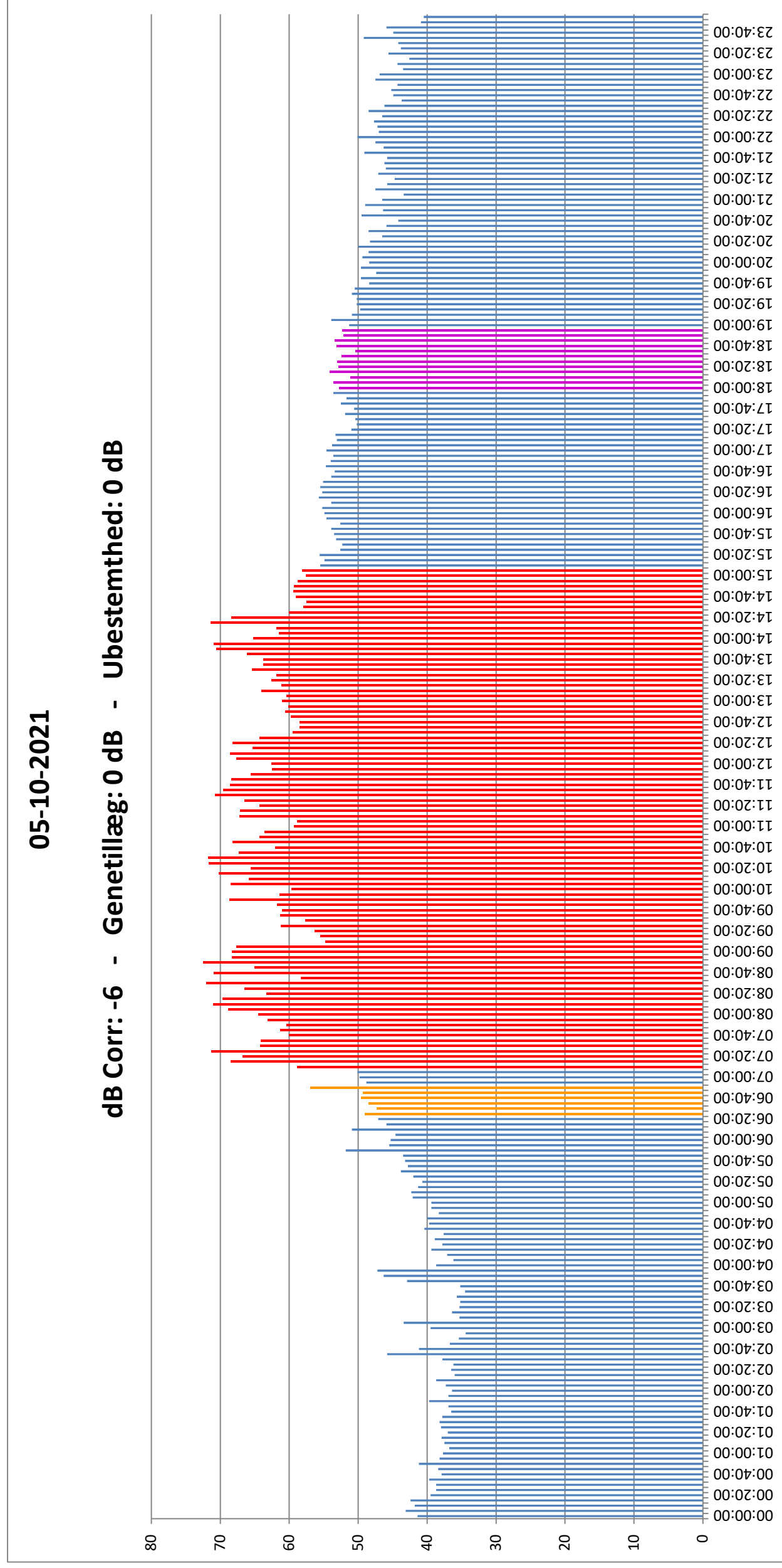
Samlet	4,07E+08	Sum 10^(L/10)
	288	Antal Målinger
	61,50	LAeq,t [dB]
	34,00	LpA,95,b [dB]
	61,49	LAeq,k [dB]
	61,49	Lr [dB]

Samlet Nat	680371	Sum 10^(L/10)
	6	Antal Målinger
	50,55	LAeq,t [dB]
	46,73	LpA,95,b [dB]
	48,22	LAeq,k [dB]
	48,22	Lr [dB]

Samlet Dag	3,91E+08	Sum 10^(L/10)
	96	Antal Målinger
	66,10	LAeq,t [dB]
	53,90	LpA,95,b [dB]
	65,83	LAeq,k [dB]
	65,83	Lr [dB]

Samlet Aften	1307791	Sum 10^(L/10)
	12	Antal Målinger
	50,37	LAeq,t [dB]
	47,19	LpA,95,b [dB]
	47,53	LAeq,k [dB]
	47,53	Lr [dB]

Måleposition: Ryesgade 17
 Master: 2648
 Sensor-ID: S50-13014-2



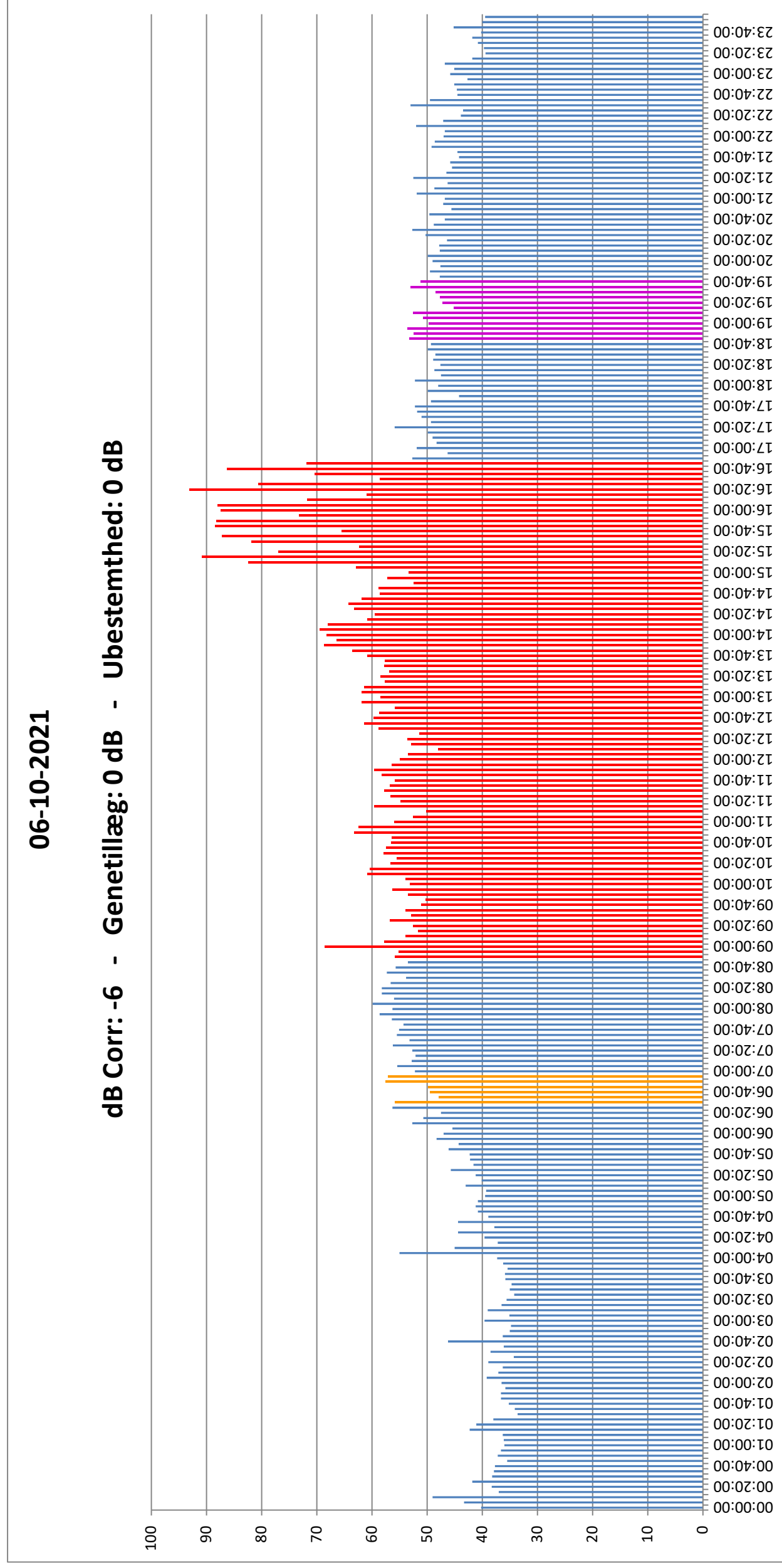
Samlet	4,24E+08	Sum 10^(L/10)
	288	Antal Målinger
	61,68	LAeq,t [dB]
	36,57	LpA,95,b [dB]
	61,67	LAeq,k [dB]
	61,67	Lr [dB]

Samlet Nat	870024,3	Sum 10^(L/10)
	6	Antal Målinger
	51,61	LAeq,t [dB]
	47,60	LpA,95,b [dB]
	49,42	LAeq,k [dB]
	49,42	Lr [dB]

Samlet Dag	4,08E+08	Sum 10^(L/10)
	96	Antal Målinger
	66,28	LAeq,t [dB]
	57,68	LpA,95,b [dB]
	65,63	LAeq,k [dB]
	65,63	Lr [dB]

Samlet Aften	2238391	Sum 10^(L/10)
	12	Antal Målinger
	52,71	LAeq,t [dB]
	50,79	LpA,95,b [dB]
	49,71	LAeq,k [dB]
	49,71	Lr [dB]

Måleposition: Ryesgade 17
 Master: 2648
 Sensor-ID: S50-13014-2



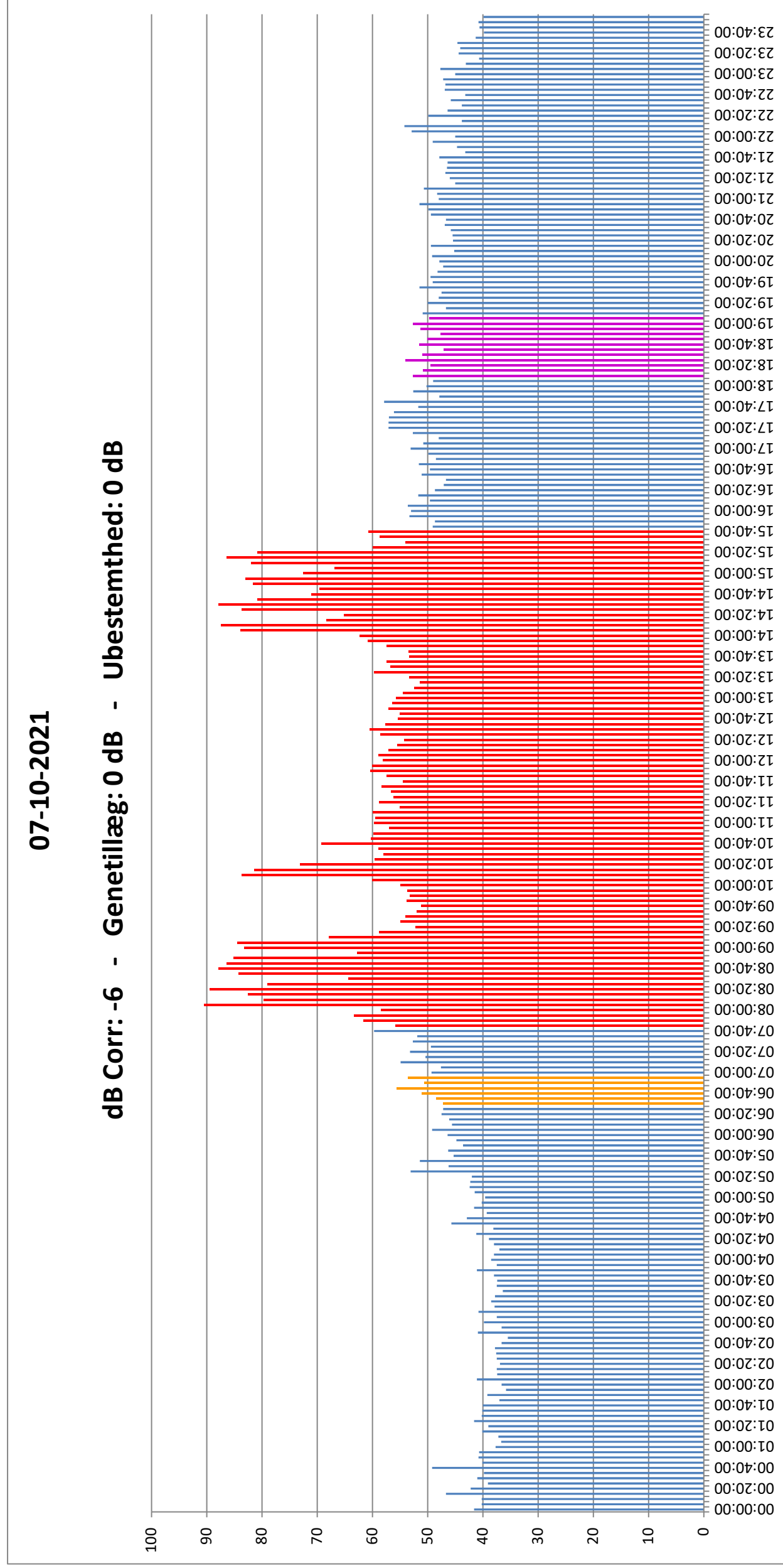
Samlet	7,42E+09	Sum 10^(L/10)
	288	Antal Målinger
	74,11	LAeq,t [dB]
	35,84	LpA,95,b [dB]
	74,11	LAeq,k [dB]
	74,11	Lr [dB]

Samlet Nat	1701676	Sum 10^(L/10)
	6	Antal Målinger
	54,53	LAeq,t [dB]
	48,30	LpA,95,b [dB]
	53,34	LAeq,k [dB]
	53,34	Lr [dB]

Samlet Dag	7,4E+09	Sum 10^(L/10)
	96	Antal Målinger
	78,87	LAeq,t [dB]
	51,63	LpA,95,b [dB]
	78,86	LAeq,k [dB]
	78,86	Lr [dB]

Samlet Aften	1553643	Sum 10^(L/10)
	12	Antal Målinger
	51,12	LAeq,t [dB]
	46,30	LpA,95,b [dB]
	49,39	LAeq,k [dB]
	49,39	Lr [dB]

Måleposition: Ryesgade 17
 Master: 2648
 Sensor-ID: S50-13014-2



Samlet	7,86E+09	Sum 10^(L/10)
	288	Antal Målinger
	74,36	LAeq,t [dB]
	37,50	LpA,95,b [dB]
	74,36	LAeq,k [dB]
	74,36	Lr [dB]

Samlet Nat	959080,5	Sum 10^(L/10)
	6	Antal Målinger
	52,04	LAeq,t [dB]
	47,53	LpA,95,b [dB]
	50,14	LAeq,k [dB]
	50,14	Lr [dB]

Samlet Dag	7,84E+09	Sum 10^(L/10)
	96	Antal Målinger
	79,12	LAeq,t [dB]
	53,03	LpA,95,b [dB]
	79,11	LAeq,k [dB]
	79,11	Lr [dB]

Samlet Aften	1543626	Sum 10^(L/10)
	12	Antal Målinger
	51,09	LAeq,t [dB]
	47,43	LpA,95,b [dB]
	48,65	LAeq,k [dB]
	48,65	Lr [dB]

Ubemandet støjovervågning P21_005462**- støjniveau ved anlægsarbejder****RYESGADE 16
2200 KØBENHAVN****Måleresultater for hverdage i perioden 01. – 07. oktober 2021**

Dokumentet indeholder, udover forsiden, udskrifter af ubemandede støjmålinger anført som A-vægtede energiækvivalente lydtrykniveauer, L_{Aeq} i [dB] re 20 μ Pa, af støjen for perioderne dag, aften og nat.

Måleposition:

Mikrofonen blev placeret på en murstensvæg på Plejecenter Sølund i 3 – 3,5 meters højde fra terræn (se foto).

Målingerne er udført som +6 dB måling.

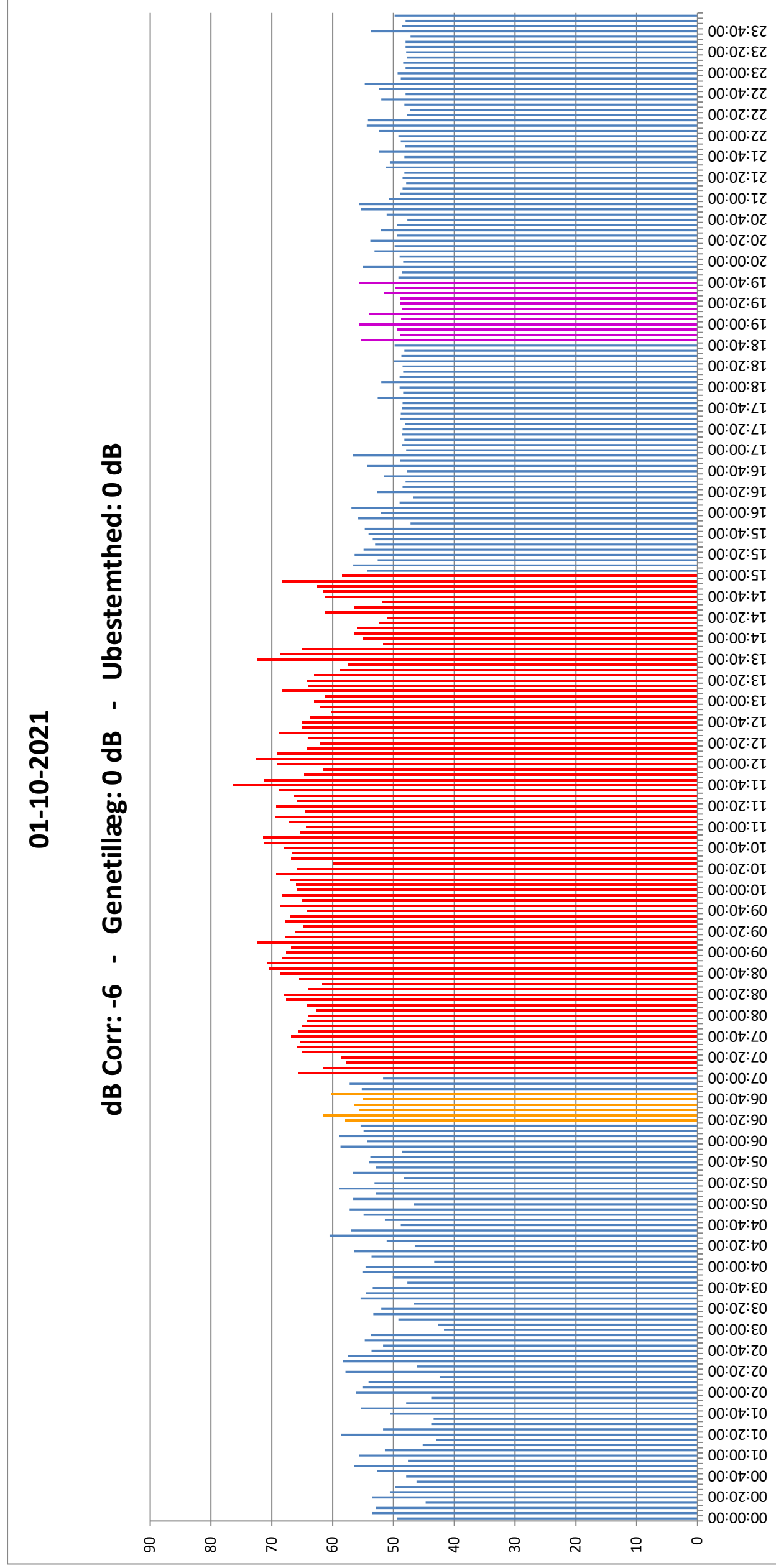
**Benyttet måleudstyr:**

SIGICOM INFRA MASTER S/N 2643 (datalogger)
SIGICOM INFRA S50 S/N 11505 (målemikrofon)

Revision	0	Udført:
Sag nr.	P21_005462	MS
Dato	8. oktober 2021	Kontrol:
Sider	6	MBC
Distribution		
Fil	P21_005462 Ryesgade	

Dokumentet må kun gengives i sin helhed.
Gengivelse i uddrag kræver skriftlig accept fra cp test a/s

Måleposition: Plejecenter Sølund
 Master: 2643
 Sensor-ID: S50-11505-2



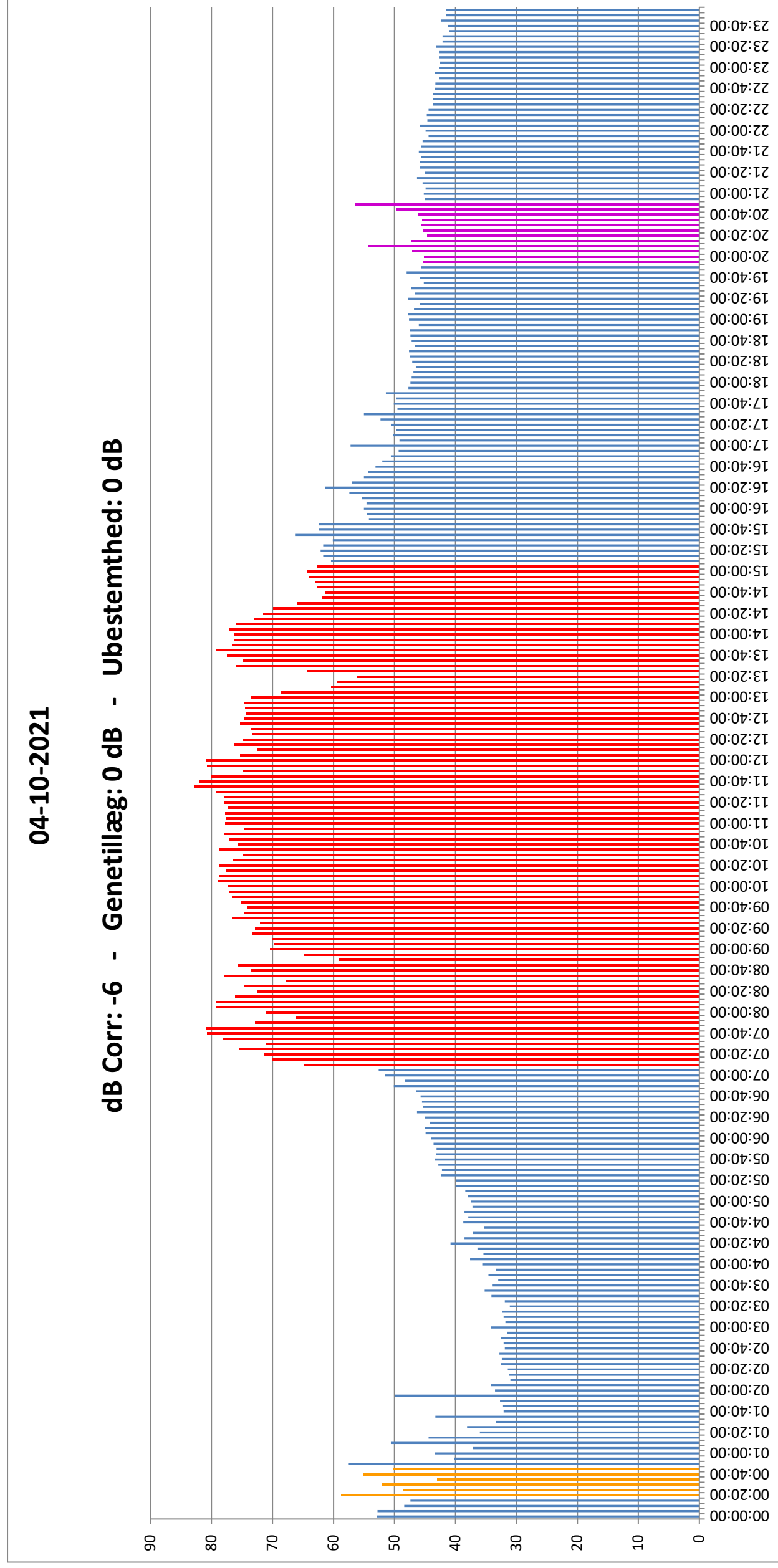
Samlet	5,06E+08	Sum 10^(L/10)
	288	Antal Målinger
	62,45	LAeq,t [dB]
	46,67	LpA,95,b [dB]
	62,33	LAeq,k [dB]
	62,33	Lr [dB]

Samlet Nat	4250976	Sum 10^(L/10)
	6	Antal Målinger
	58,50	LAeq,t [dB]
	55,25	LpA,95,b [dB]
	55,72	LAeq,k [dB]
	55,72	Lr [dB]

Samlet Dag	4,67E+08	Sum 10^(L/10)
	96	Antal Målinger
	66,87	LAeq,t [dB]
	55,75	LpA,95,b [dB]
	66,52	LAeq,k [dB]
	66,52	Lr [dB]

Samlet Aften	2013428	Sum 10^(L/10)
	12	Antal Målinger
	52,25	LAeq,t [dB]
	48,61	LpA,95,b [dB]
	49,79	LAeq,k [dB]
	49,79	Lr [dB]

Måleposition: Plejecenter Sølund
 Master: 2643
 Sensor-ID: S50-11505-2



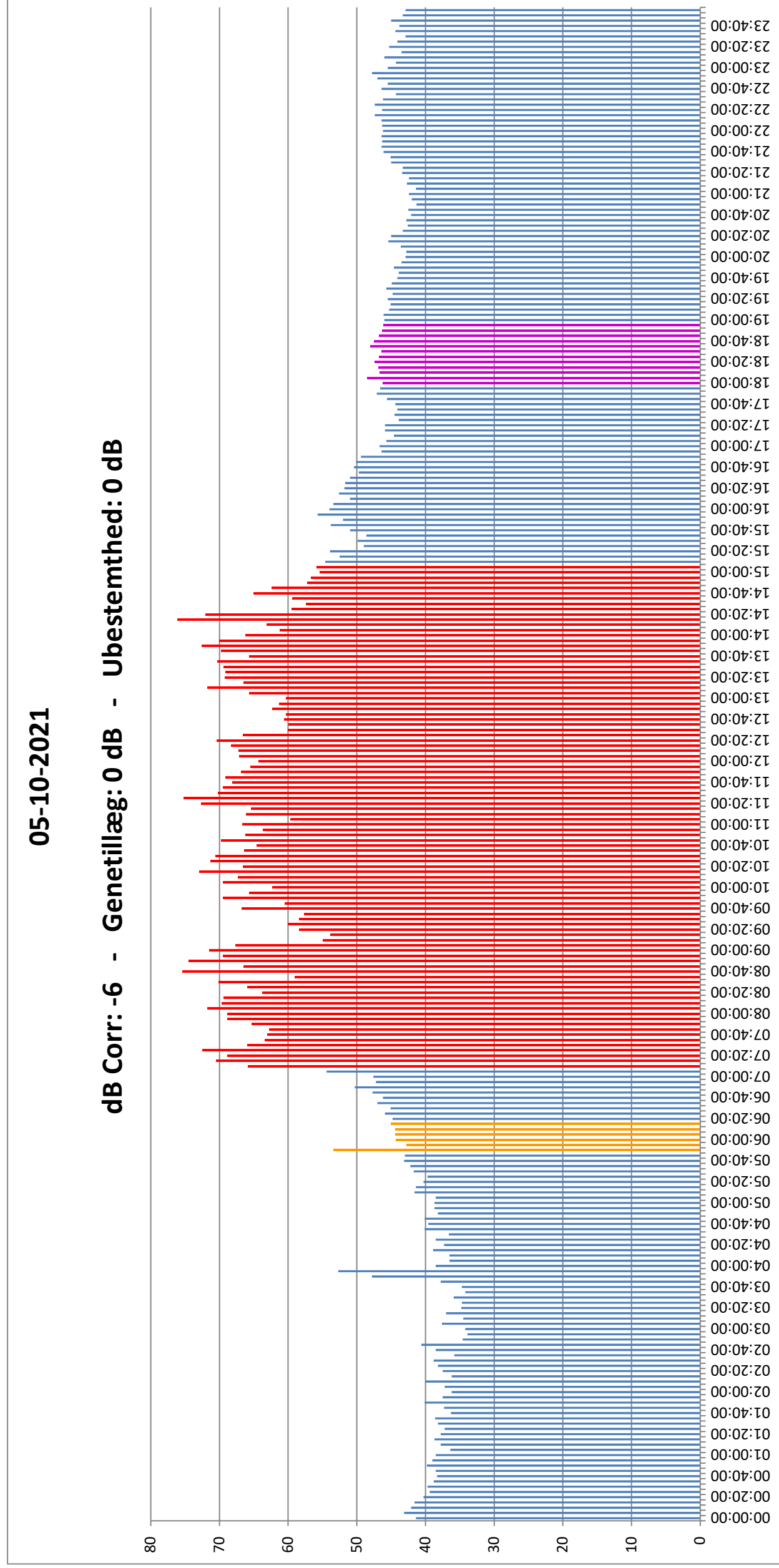
Samlet	3,82E+09	Sum 10^(L/10)
	288	Antal Målinger
	71,23	LAeq,t [dB]
	32,50	LpA,95,b [dB]
	71,23	LAeq,k [dB]
	71,23	Lr [dB]

Samlet Nat	1443900	Sum 10^(L/10)
	6	Antal Målinger
	53,81	LAeq,t [dB]
	44,40	LpA,95,b [dB]
	53,29	LAeq,k [dB]
	53,29	Lr [dB]

Samlet Dag	3,79E+09	Sum 10^(L/10)
	96	Antal Målinger
	75,97	LAeq,t [dB]
	61,68	LpA,95,b [dB]
	75,80	LAeq,k [dB]
	75,80	Lr [dB]

Samlet Aften	1140202	Sum 10^(L/10)
	12	Antal Målinger
	49,78	LAeq,t [dB]
	44,92	LpA,95,b [dB]
	48,06	LAeq,k [dB]
	48,06	Lr [dB]

Måleposition: Plejecenter Sølund
 Master: 2643
 Sensor-ID: S50-11505-2



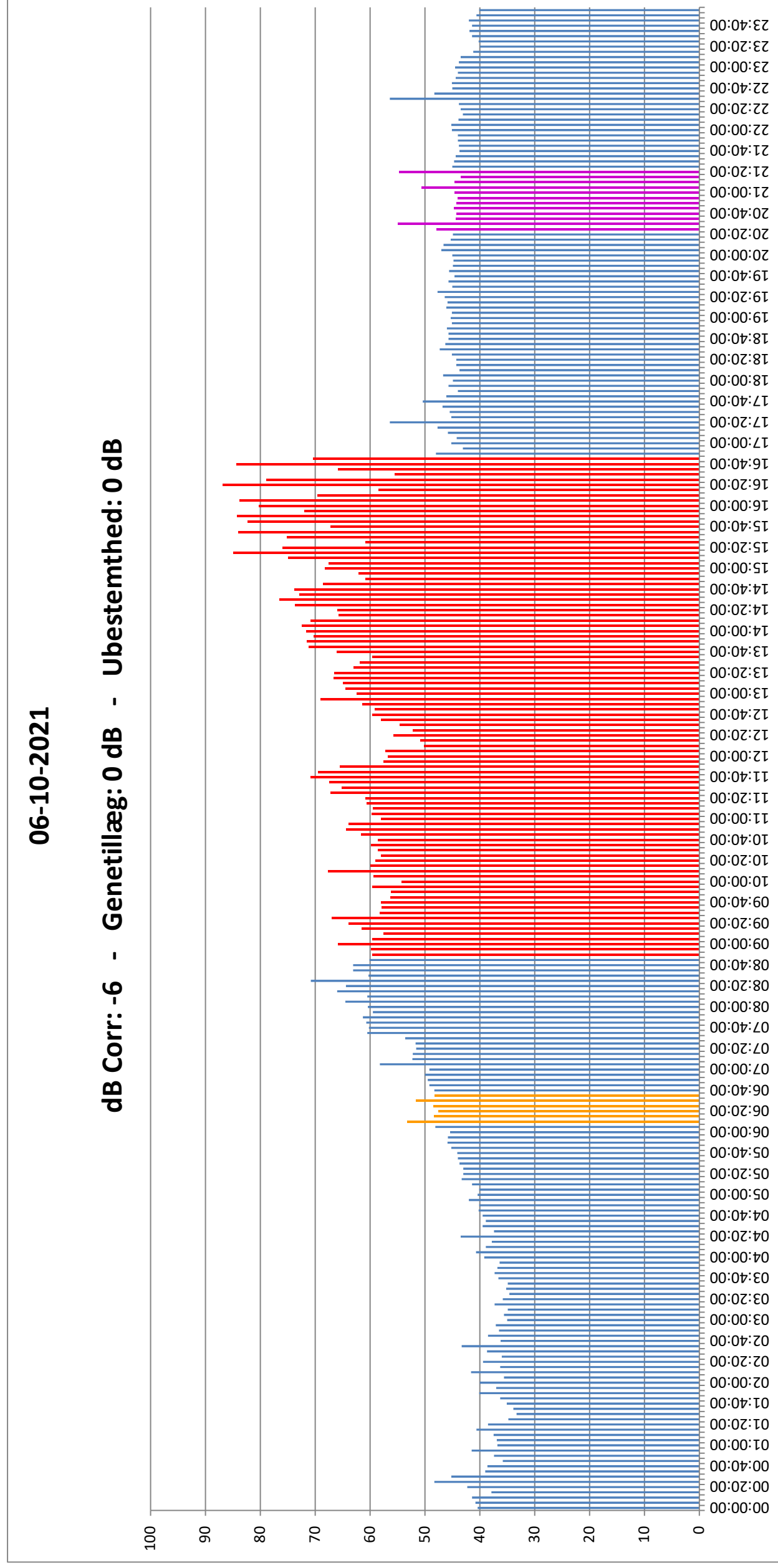
Samlet	6,59E+08	Sum 10^(L/10)
	288	Antal Målinger
	63,60	LAeq,t [dB]
	36,50	LpA,95,b [dB]
	63,59	LAeq,k [dB]
	63,59	Lr [dB]

Samlet Nat	351453,5	Sum 10^(L/10)
	6	Antal Målinger
	47,68	LAeq,t [dB]
	43,18	LpA,95,b [dB]
	45,78	LAeq,k [dB]
	45,78	Lr [dB]

Samlet Dag	6,51E+08	Sum 10^(L/10)
	96	Antal Målinger
	68,31	LAeq,t [dB]
	57,08	LpA,95,b [dB]
	67,97	LAeq,k [dB]
	67,97	Lr [dB]

Samlet Aften	605290,4	Sum 10^(L/10)
	12	Antal Målinger
	47,03	LAeq,t [dB]
	46,16	LpA,95,b [dB]
	44,03	LAeq,k [dB]
	44,03	Lr [dB]

Måleposition: Plejecenter Sølund
 Master: 2643
 Sensor-ID: S50-11505-2



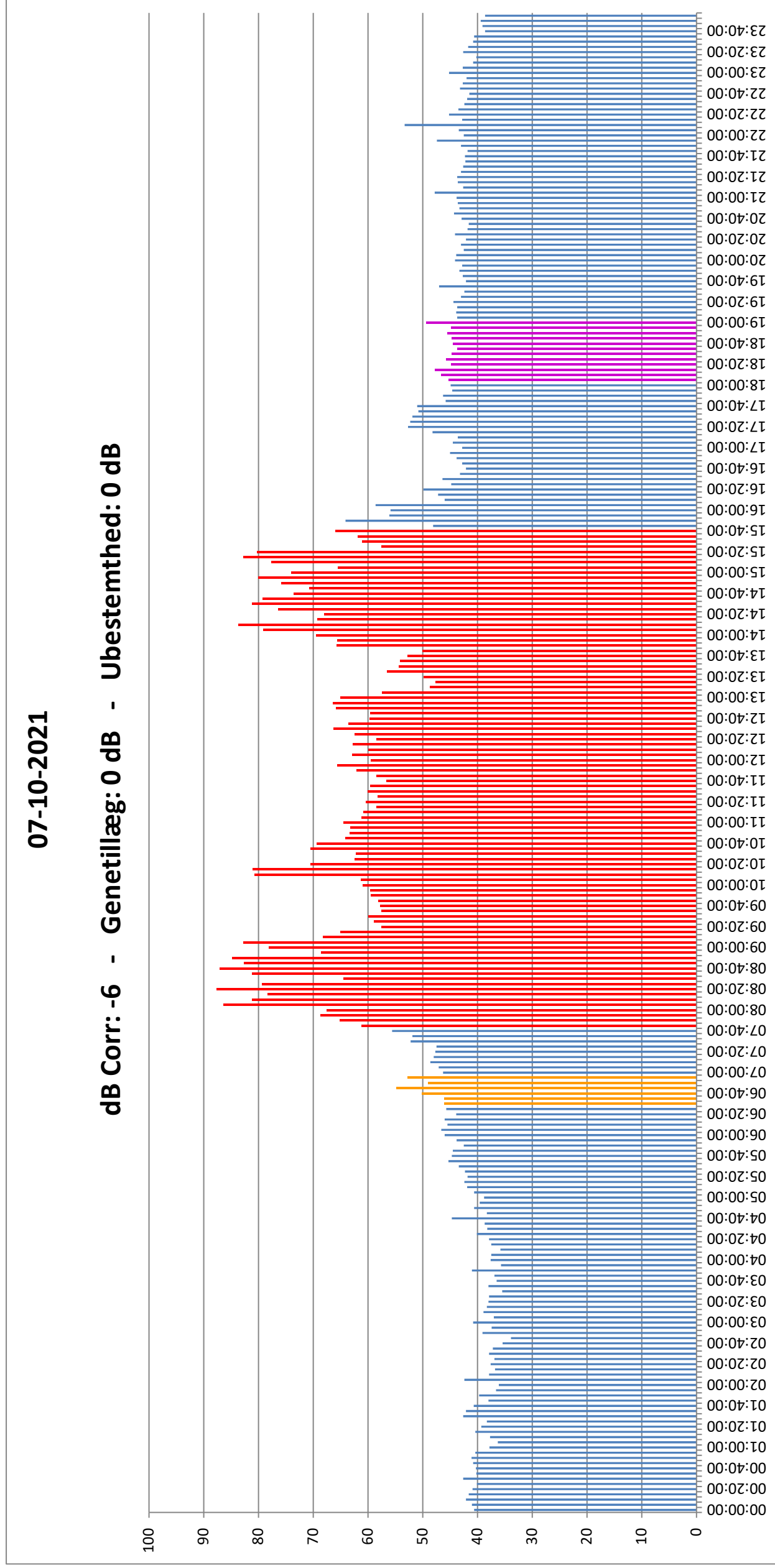
Samlet	2,73E+09	Sum 10^(L/10)
	288	Antal Målinger
	69,76	LAeq,t [dB]
	36,24	LpA,95,b [dB]
	69,76	LAeq,k [dB]
	69,76	Lr [dB]

Samlet Nat	622413,4	Sum 10^(L/10)
	6	Antal Målinger
	50,16	LAeq,t [dB]
	47,68	LpA,95,b [dB]
	47,16	LAeq,k [dB]
	47,16	Lr [dB]

Samlet Dag	2,68E+09	Sum 10^(L/10)
	96	Antal Målinger
	74,47	LAeq,t [dB]
	55,28	LpA,95,b [dB]
	74,41	LAeq,k [dB]
	74,41	Lr [dB]

Samlet Aften	1004480	Sum 10^(L/10)
	12	Antal Målinger
	49,23	LAeq,t [dB]
	43,83	LpA,95,b [dB]
	47,75	LAeq,k [dB]
	47,75	Lr [dB]

Måleposition: Plejecenter Sølund
 Master: 2643
 Sensor-ID: S50-11505-2



Samlet	4,25E+09	Sum 10^(L/10)
	288	Antal Målinger
	71,69	LAeq,t [dB]
	37,44	LpA,95,b [dB]
	71,69	LAeq,k [dB]
	71,69	Lr [dB]

Samlet Nat	758163	Sum 10^(L/10)
	6	Antal Målinger
	51,02	LAeq,t [dB]
	46,10	LpA,95,b [dB]
	49,33	LAeq,k [dB]
	49,33	Lr [dB]

Samlet Dag	4,24E+09	Sum 10^(L/10)
	96	Antal Målinger
	76,45	LAeq,t [dB]
	53,85	LpA,95,b [dB]
	76,42	LAeq,k [dB]
	76,42	Lr [dB]

Samlet Aften	472198,6	Sum 10^(L/10)
	12	Antal Målinger
	45,95	LAeq,t [dB]
	44,14	LpA,95,b [dB]
	42,95	LAeq,k [dB]
	42,95	Lr [dB]