

## Aflæsning af støjmålere

Dato: 15.10.2021 – uge 41

Placering af målere:

1. Læssøesgade 3
2. Ryesgade 17
3. Plejecenteret Sølund, bygning 4

Ifølge miljøstyrelsens bekendtgørelse, er grænseværdien for støj overskredet ved sammenhængende 8 timers støj på over 70 db i gennemsnit.

### **Måler 1 - Læssøesgade 3:**

Grænseværdien er overskredet, mandag d. 11/10. Gennemsnit målt til **70,54** db.

### **Måler 2 – Ryesgade 17:**

Grænseværdien er overskredet, mandag d. 11/10. Gennemsnit målt til **80,07** db.

### **Måler 3 – Plejecenteret Sølund:**

Grænseværdien er overskredet, mandag d. 11/10. Gennemsnit målt til **76,27** db.

**Ubemandet støjovervågning P21\_005462****- støjniveau ved anlægsarbejder****RYESGADE 16  
2200 KØBENHAVN****Måleresultater for hverdage i perioden 08. – 14. oktober 2021**

Dokumentet indeholder, udover forsiden, udskrifter af ubemandede støjmålinger anført som A-vægtede energiækvivalente lydtrykniveauer,  $L_{Aeq}$  i [dB] re 20  $\mu$ Pa, af støjten for perioderne dag, aften og nat.

**Måleposition:**

Mikrofonen blev placeret på en murstensvæg på Læssøesgade 3 i 3 – 3,5 meters højde fra terræn (se foto).

Målingerne er udført som +6 dB måling.

**Benyttet måleudstyr:**

SIGICOM INFRA MASTER S/N 2671 (datalogger)  
SIGICOM INFRA S50 S/N 13058 (målemikrofon)

<b>Revision</b>	0	<b>Udført:</b>
<b>Sag nr.</b>	P21_005462	MS
<b>Dato</b>	15. oktober 2021	<b>Kontrol:</b>
<b>Sider</b>	6	MBC
<b>Distribution</b>		
<b>Fil</b>	P21_005462 Ryesgade	

Dokumentet må kun gengives i sin helhed.  
Gengivelse i uddrag kræver skriftlig accept fra cp test a/s

**Ubemandet støjovervågning P21\_005462****- støjniveau ved anlægsarbejder****RYESGADE 16  
2200 KØBENHAVN****Måleresultater for hverdage i perioden 08. – 14. oktober 2021**

Dokumentet indeholder, udover forsiden, udskrifter af ubemandede støjmålinger anført som A-vægtede energiækvivalente lydtrykniveauer,  $L_{Aeq}$  i [dB] re 20  $\mu$ Pa, af støjen for perioderne dag, aften og nat.

**Måleposition:**

Mikrofonen blev placeret på en murstensvæg på Ryesgade 17 i 3 – 3,5 meters højde fra terræn (se foto).

Målingerne er udført som +6 dB måling.

**Benyttet måleudstyr:**

SIGICOM INFRA MASTER S/N 2648 (datalogger)  
SIGICOM INFRA S50 S/N 13014 (målemikrofon)

<b>Revision</b>	0	<b>Udført:</b>
<b>Sag nr.</b>	P21_005462	MS
<b>Dato</b>	15. oktober 2021	<b>Kontrol:</b>
<b>Sider</b>	6	MBC
<b>Distribution</b>		
<b>Fil</b>	P21_005462 Ryesgade	

Dokumentet må kun gengives i sin helhed.  
Gengivelse i uddrag kræver skriftlig accept fra cp test a/s

**Ubemandet støjovervågning P21\_005462****- støjniveau ved anlægsarbejder****RYESGADE 16  
2200 KØBENHAVN****Måleresultater for hverdage i perioden 08. – 14. oktober 2021**

Dokumentet indeholder, udover forsiden, udskrifter af ubemandede støjmålinger anført som A-vægtede energiækvivalente lydtrykniveauer,  $L_{Aeq}$  i [dB] re 20  $\mu$ Pa, af støjen for perioderne dag, aften og nat.

**Måleposition:**

Mikrofonen blev placeret på en murstensvæg på Plejecenter Sølund i 3 – 3,5 meters højde fra terræn (se foto).

Målingerne er udført som +6 dB måling.

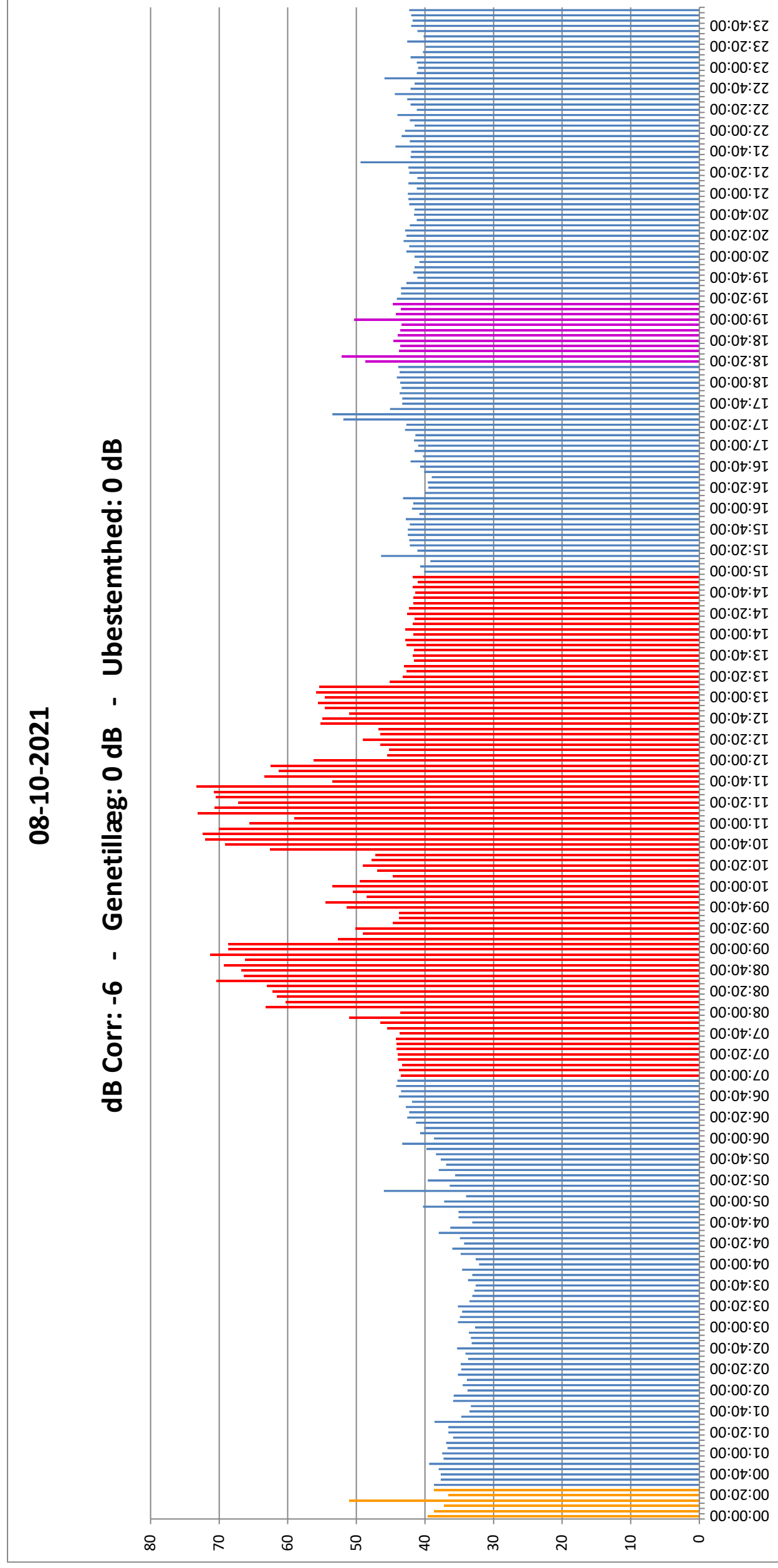
**Benyttet måleudstyr:**

SIGICOM INFRA MASTER S/N 2643 (datalogger)  
SIGICOM INFRA S50 S/N 11505 (målemikrofon)

<b>Revision</b>	0	<b>Udført:</b>
<b>Sag nr.</b>	P21_005462	MS
<b>Dato</b>	15. oktober 2021	<b>Kontrol:</b>
<b>Sider</b>	6	MBC
<b>Distribution</b>		
<b>Fil</b>	P21_005462 Ryesgade	

Dokumentet må kun gengives i sin helhed.  
Gengivelse i uddrag kræver skriftlig accept fra cp test a/s

Måleposition: Plejecenter Sølund  
 Master: 2643  
 Sensor-ID: S50-11505-2



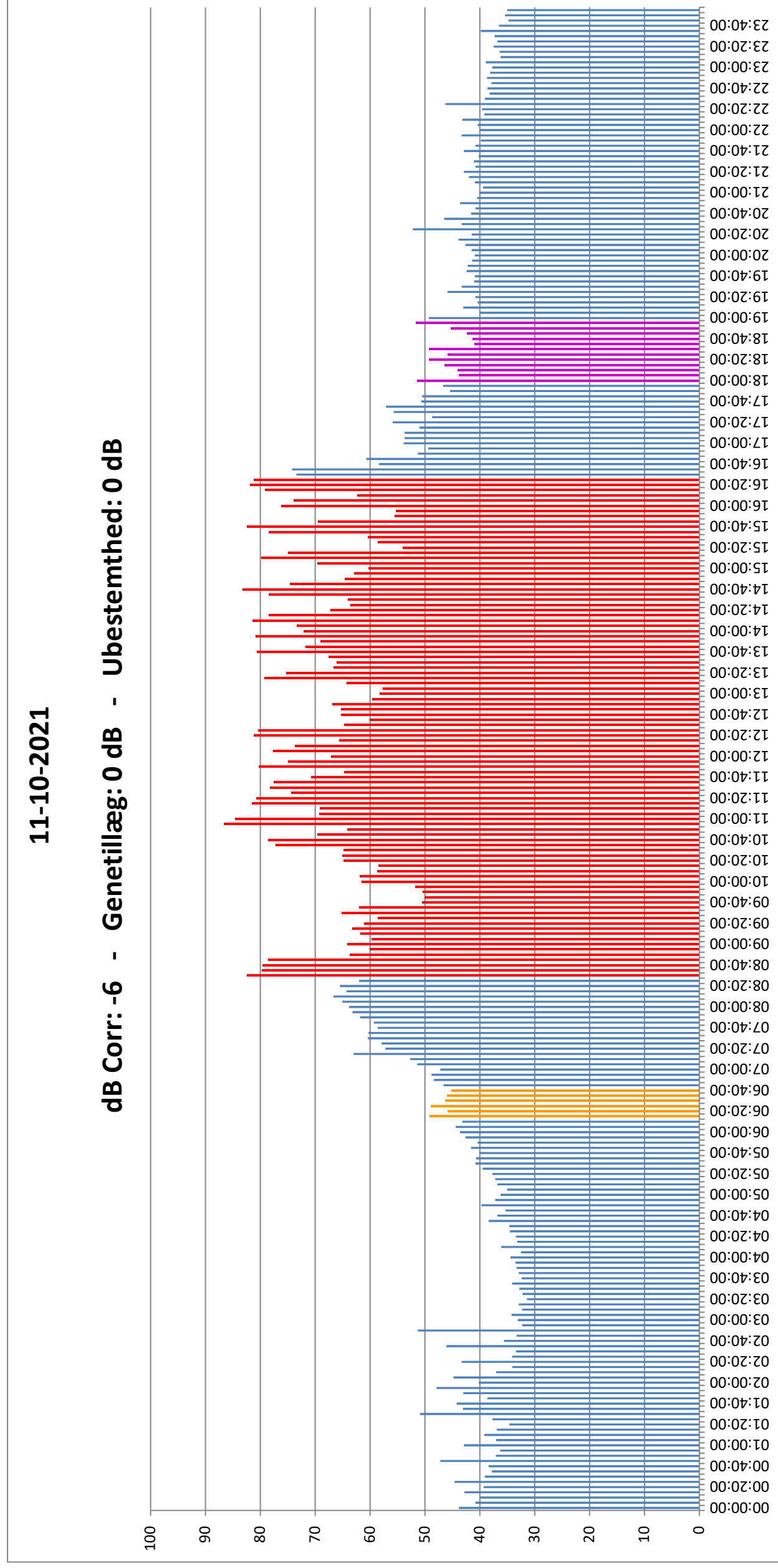
<b>Samlet</b>	2,23E+08	Sum 10^(L/10)
	288	Antal Målinger
	<b>58,90</b>	<b>LAeq,t [dB]</b>
	<b>33,70</b>	<b>LpA,95,b [dB]</b>
	<b>58,88</b>	<b>LAeq,k [dB]</b>
	<b>58,88</b>	<b>Lr [dB]</b>

<b>Samlet Nat</b>	159657,8	Sum 10^(L/10)
	6	Antal Målinger
	<b>44,25</b>	<b>LAeq,t [dB]</b>
	<b>36,75</b>	<b>LpA,95,b [dB]</b>
	<b>43,40</b>	<b>LAeq,k [dB]</b>
	<b>43,40</b>	<b>Lr [dB]</b>

<b>Samlet Dag</b>	2,2E+08	Sum 10^(L/10)
	96	Antal Målinger
	<b>63,60</b>	<b>LAeq,t [dB]</b>
	<b>41,68</b>	<b>LpA,95,b [dB]</b>
	<b>63,58</b>	<b>LAeq,k [dB]</b>
	<b>63,58</b>	<b>Lr [dB]</b>

<b>Samlet Aften</b>	567308,4	Sum 10^(L/10)
	12	Antal Målinger
	<b>46,75</b>	<b>LAeq,t [dB]</b>
	<b>43,46</b>	<b>LpA,95,b [dB]</b>
	<b>44,00</b>	<b>LAeq,k [dB]</b>
	<b>44,00</b>	<b>Lr [dB]</b>

Måleposition: Plejecenter Sølund  
 Master: 2643  
 Sensor-ID: S50-11505-2



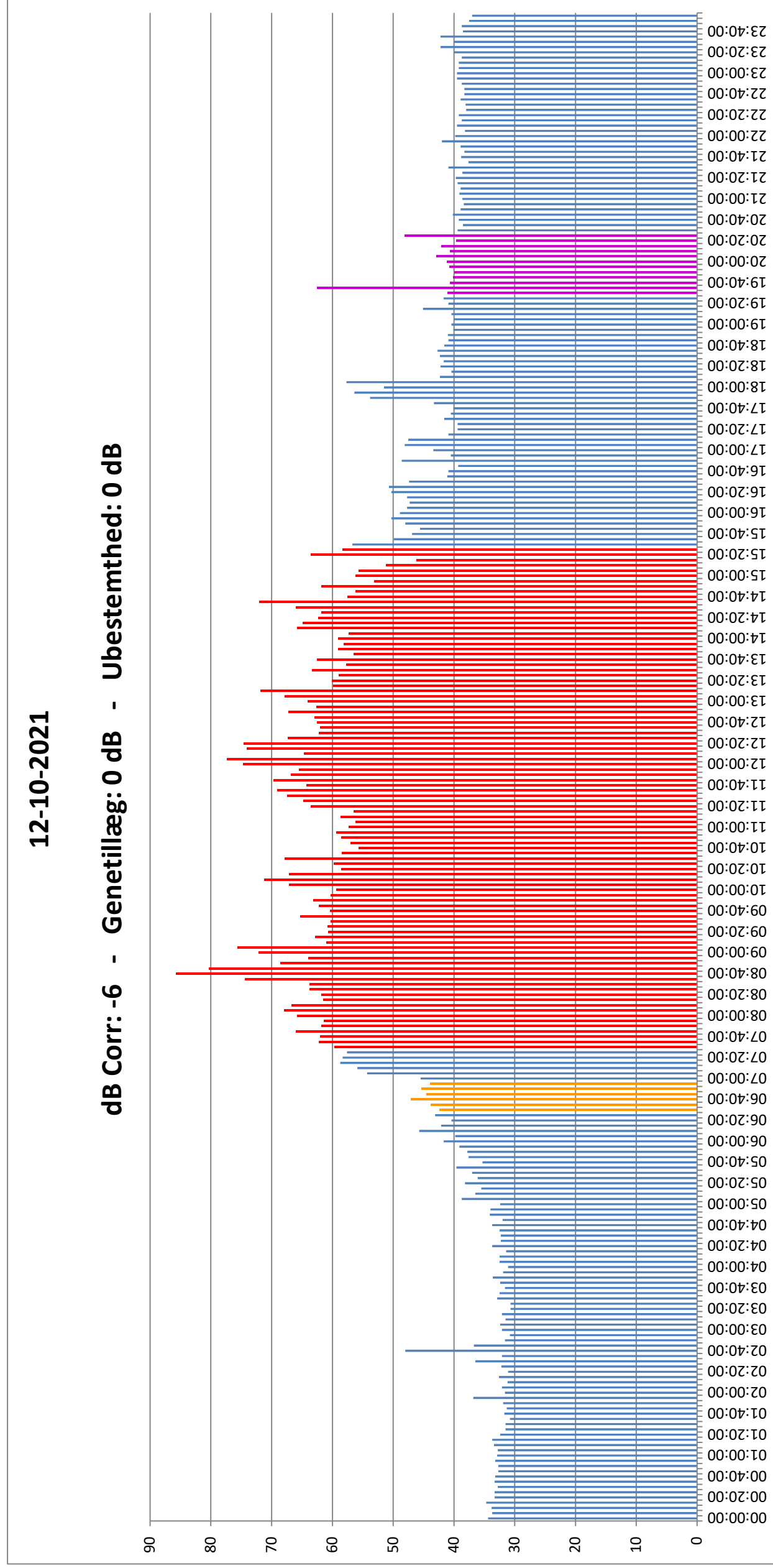
<b>Samlet</b>	4,16E+09	Sum 10^(L/10)
	288	Antal Målinger
	<b>71,59</b>	<b>LAeq,t [dB]</b>
	<b>33,44</b>	<b>LpA,95,b [dB]</b>
	<b>71,59</b>	<b>LAeq,k [dB]</b>
	<b>71,59</b>	<b>Lr [dB]</b>

<b>Samlet Nat</b>	313394,1	Sum 10^(L/10)
	6	Antal Målinger
	<b>47,18</b>	<b>LAeq,t [dB]</b>
	<b>45,38</b>	<b>LpA,95,b [dB]</b>
	<b>44,18</b>	<b>LAeq,k [dB]</b>
	<b>44,18</b>	<b>Lr [dB]</b>

<b>Samlet Dag</b>	4,07E+09	Sum 10^(L/10)
	96	Antal Målinger
	<b>76,27</b>	<b>LAeq,t [dB]</b>
	<b>54,98</b>	<b>LpA,95,b [dB]</b>
	<b>76,24</b>	<b>LAeq,k [dB]</b>
	<b>76,24</b>	<b>Lr [dB]</b>

<b>Samlet Aften</b>	660066,7	Sum 10^(L/10)
	12	Antal Målinger
	<b>47,40</b>	<b>LAeq,t [dB]</b>
	<b>41,17</b>	<b>LpA,95,b [dB]</b>
	<b>46,23</b>	<b>LAeq,k [dB]</b>
	<b>46,23</b>	<b>Lr [dB]</b>

Måleposition: Plejecenter Sølund  
 Master: 2643  
 Sensor-ID: S50-11505-2



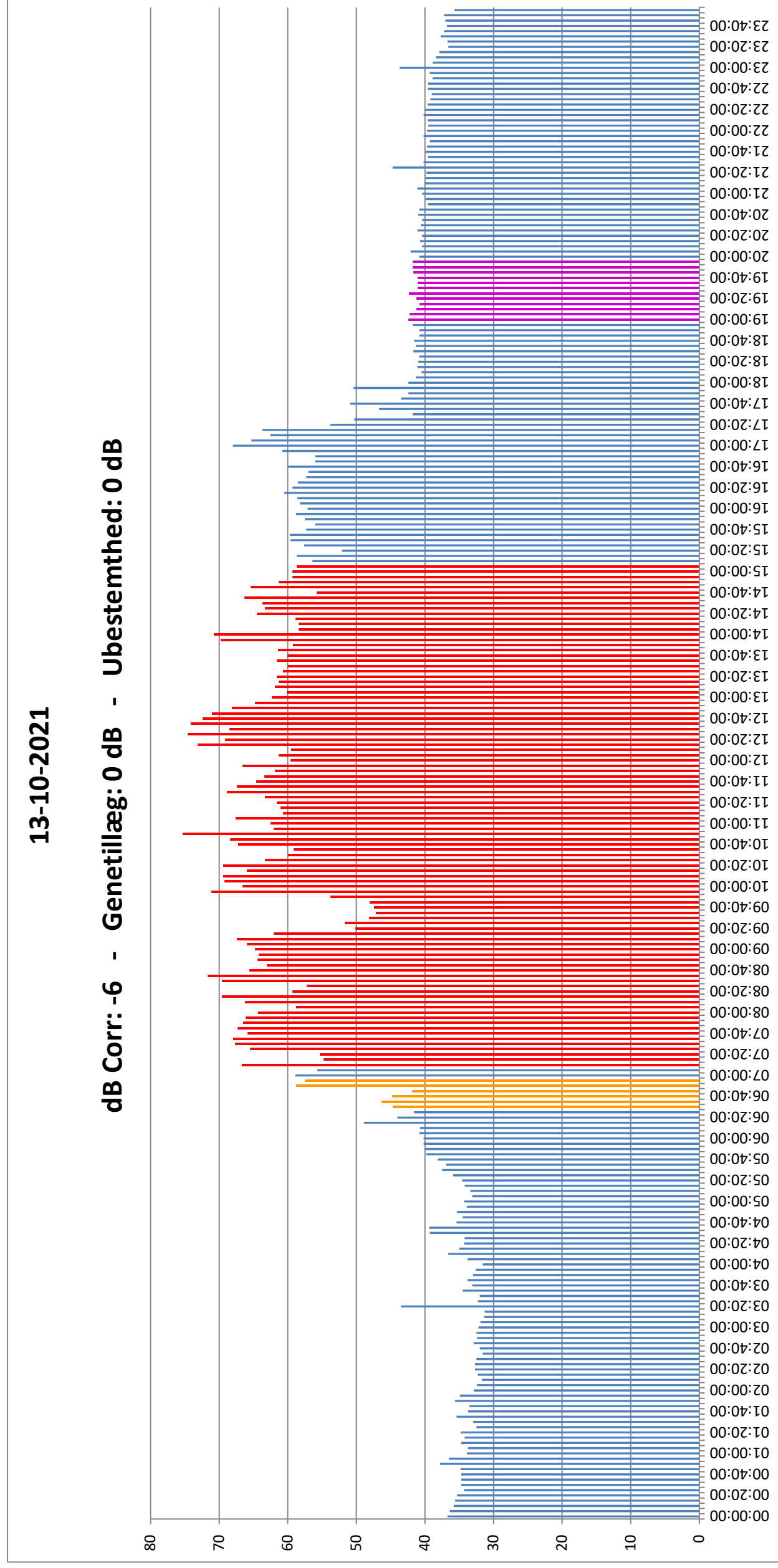
<b>Samlet</b>	9,35E+08	Sum 10^(L/10)
	288	Antal Målinger
	<b>65,11</b>	<b>LAeq,t [dB]</b>
	<b>31,64</b>	<b>LpA,95,b [dB]</b>
	<b>65,11</b>	<b>LAeq,k [dB]</b>
	<b>65,11</b>	<b>Lr [dB]</b>

<b>Samlet Nat</b>	180713,6	Sum 10^(L/10)
	6	Antal Målinger
	<b>44,79</b>	<b>LAeq,t [dB]</b>
	<b>42,75</b>	<b>LpA,95,b [dB]</b>
	<b>41,79</b>	<b>LAeq,k [dB]</b>
	<b>41,79</b>	<b>Lr [dB]</b>

<b>Samlet Dag</b>	9,26E+08	Sum 10^(L/10)
	96	Antal Målinger
	<b>69,84</b>	<b>LAeq,t [dB]</b>
	<b>56,08</b>	<b>LpA,95,b [dB]</b>
	<b>69,66</b>	<b>LAeq,k [dB]</b>
	<b>69,66</b>	<b>Lr [dB]</b>

<b>Samlet Aften</b>	1969272	Sum 10^(L/10)
	12	Antal Målinger
	<b>52,15</b>	<b>LAeq,t [dB]</b>
	<b>39,77</b>	<b>LpA,95,b [dB]</b>
	<b>51,89</b>	<b>LAeq,k [dB]</b>
	<b>51,89</b>	<b>Lr [dB]</b>

Måleposition: Plejecenter Sølund  
 Master: 2643  
 Sensor-ID: S50-11505-2



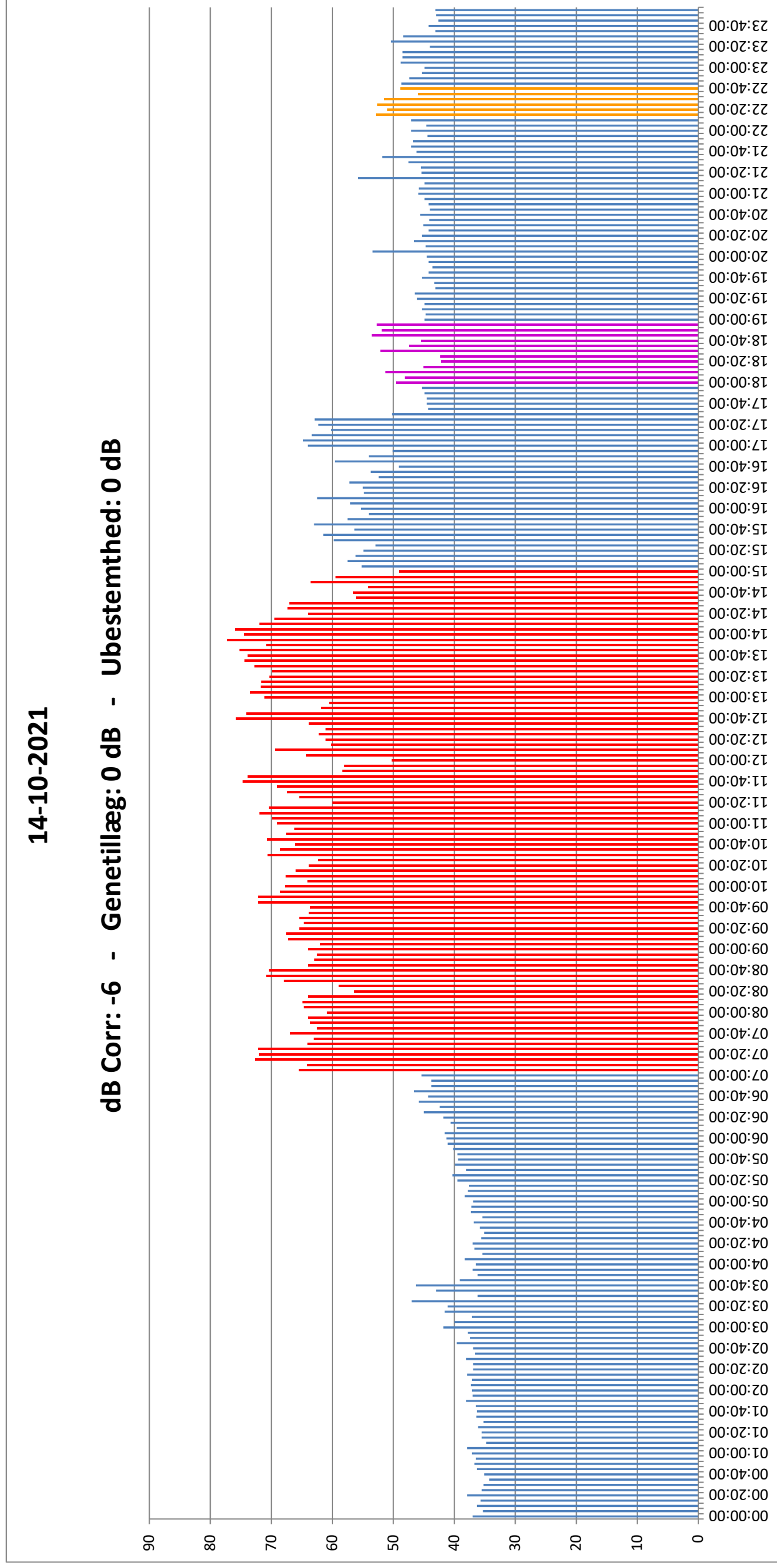
<b>Samlet</b>	4,66E+08	Sum 10^(L/10)
	288	Antal Målinger
	<b>62,09</b>	<b>LAeq,t [dB]</b>
	<b>32,50</b>	<b>LpA,95,b [dB]</b>
	<b>62,08</b>	<b>LAeq,k [dB]</b>
	<b>62,08</b>	<b>Lr [dB]</b>

<b>Samlet Nat</b>	1438777	Sum 10^(L/10)
	6	Antal Målinger
	<b>53,80</b>	<b>LAeq,t [dB]</b>
	<b>42,60</b>	<b>LpA,95,b [dB]</b>
	<b>53,46</b>	<b>LAeq,k [dB]</b>
	<b>53,46</b>	<b>Lr [dB]</b>

<b>Samlet Dag</b>	4,33E+08	Sum 10^(L/10)
	96	Antal Målinger
	<b>66,54</b>	<b>LAeq,t [dB]</b>
	<b>51,30</b>	<b>LpA,95,b [dB]</b>
	<b>66,41</b>	<b>LAeq,k [dB]</b>
	<b>66,41</b>	<b>Lr [dB]</b>

<b>Samlet Aften</b>	172467,4	Sum 10^(L/10)
	12	Antal Målinger
	<b>41,58</b>	<b>LAeq,t [dB]</b>
	<b>40,91</b>	<b>LpA,95,b [dB]</b>
	<b>38,58</b>	<b>LAeq,k [dB]</b>
	<b>38,58</b>	<b>Lr [dB]</b>

Måleposition: Plejecenter Sølund  
 Master: 2643  
 Sensor-ID: S50-11505-2



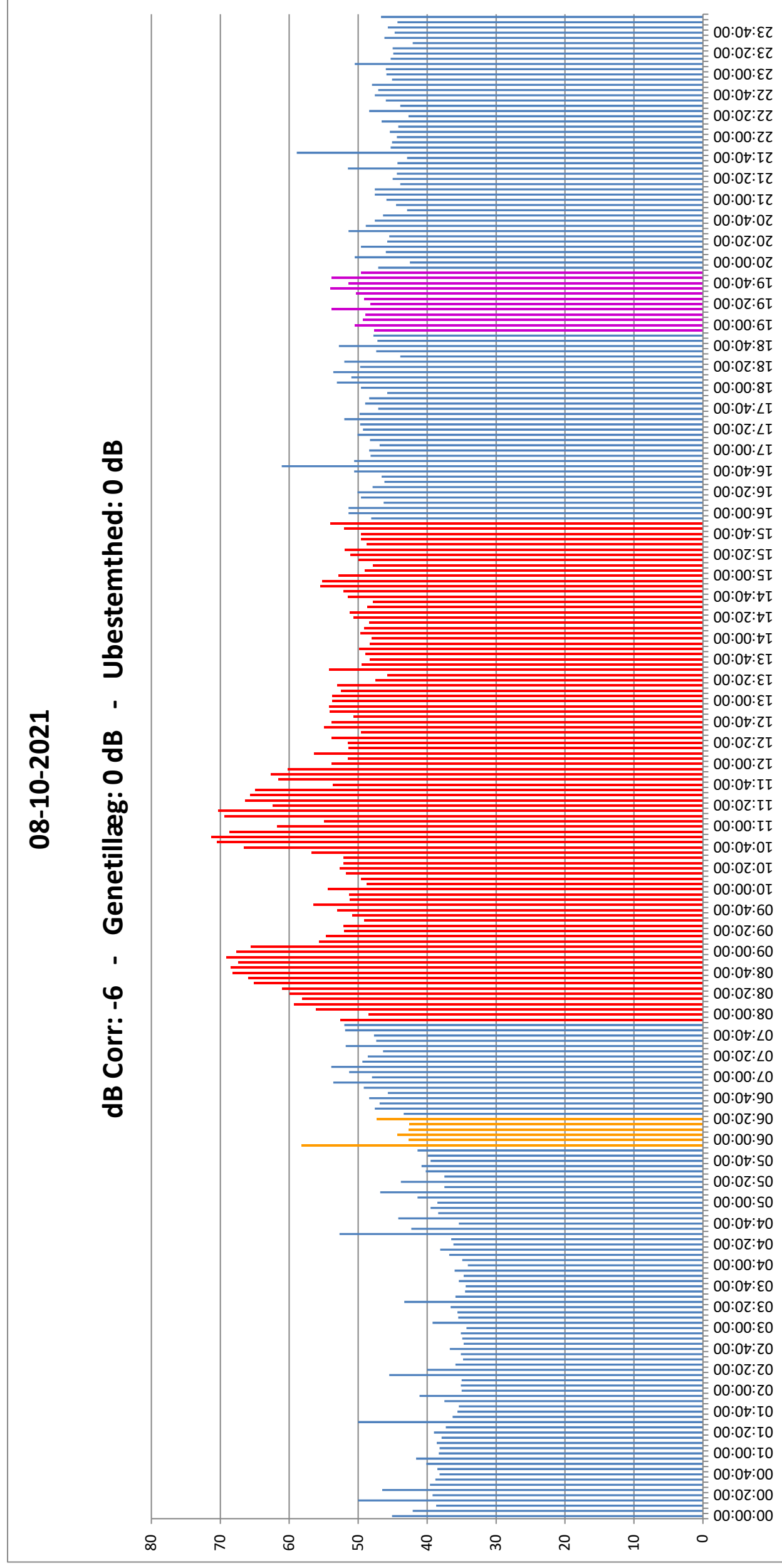
<b>Samlet</b>	8,53E+08	Sum 10^(L/10)
	288	Antal Målinger
	<b>64,72</b>	<b>LAeq,t [dB]</b>
	<b>35,91</b>	<b>LpA,95,b [dB]</b>
	<b>64,71</b>	<b>LAeq,k [dB]</b>
	<b>64,71</b>	<b>Lr [dB]</b>

<b>Samlet Nat</b>	755330,9	Sum 10^(L/10)
	6	Antal Målinger
	<b>51,00</b>	<b>LAeq,t [dB]</b>
	<b>46,70</b>	<b>LpA,95,b [dB]</b>
	<b>48,98</b>	<b>LAeq,k [dB]</b>
	<b>48,98</b>	<b>Lr [dB]</b>

<b>Samlet Dag</b>	8,22E+08	Sum 10^(L/10)
	96	Antal Målinger
	<b>69,33</b>	<b>LAeq,t [dB]</b>
	<b>56,55</b>	<b>LpA,95,b [dB]</b>
	<b>69,09</b>	<b>LAeq,k [dB]</b>
	<b>69,09</b>	<b>Lr [dB]</b>

<b>Samlet Aften</b>	1173443	Sum 10^(L/10)
	12	Antal Målinger
	<b>49,90</b>	<b>LAeq,t [dB]</b>
	<b>42,26</b>	<b>LpA,95,b [dB]</b>
	<b>49,08</b>	<b>LAeq,k [dB]</b>
	<b>49,08</b>	<b>Lr [dB]</b>

Måleposition: Ryesgade 17  
 Master: 2648  
 Sensor-ID: S50-13014-2



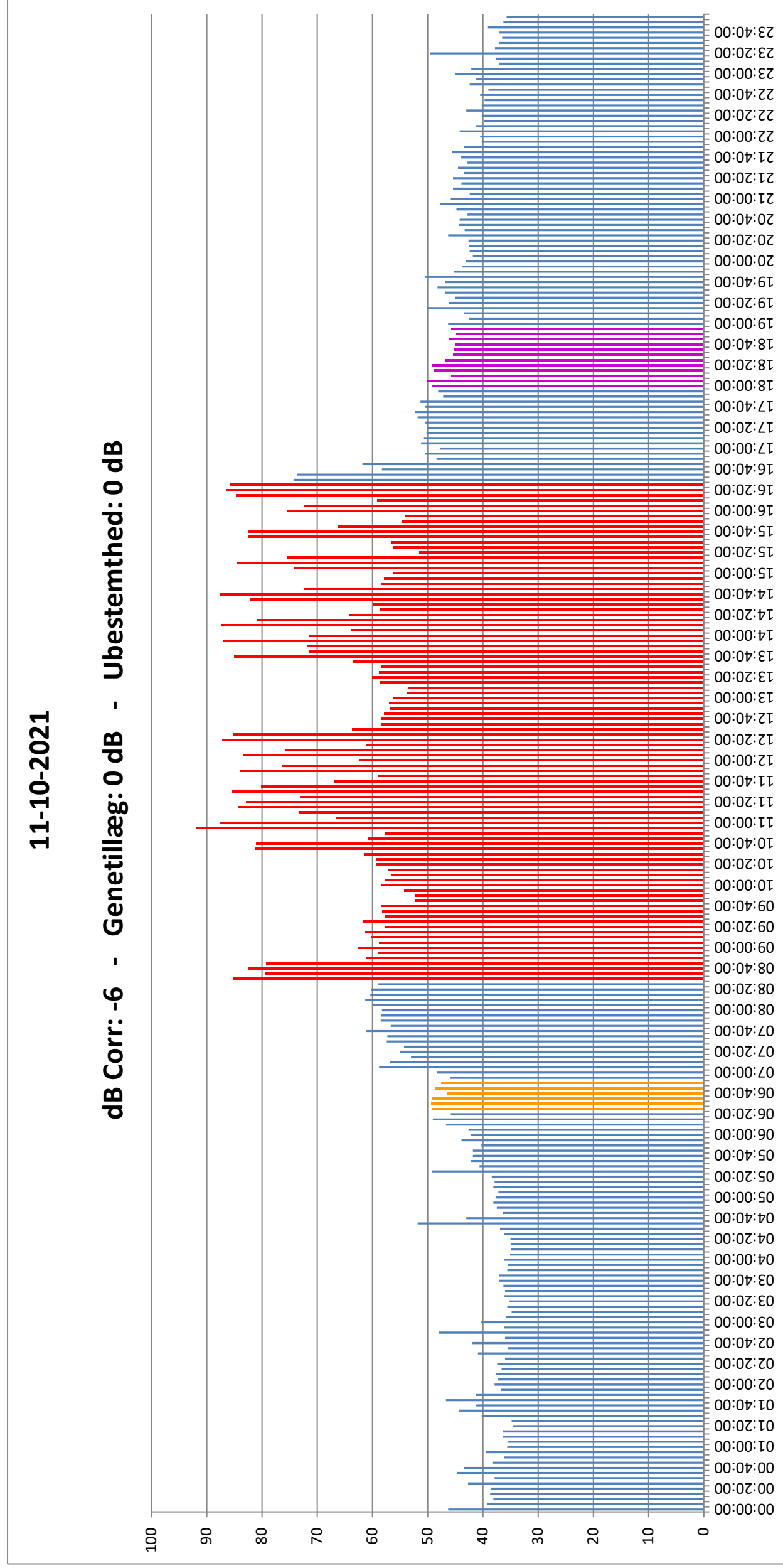
<b>Samlet</b>	1,48E+08	Sum 10^(L/10)
	288	Antal Målinger
	<b>57,10</b>	<b>LAeq,t [dB]</b>
	<b>35,40</b>	<b>LpA,95,b [dB]</b>
	<b>57,07</b>	<b>LAeq,k [dB]</b>
	<b>57,07</b>	<b>Lr [dB]</b>

<b>Samlet Nat</b>	796750,7	Sum 10^(L/10)
	6	Antal Målinger
	<b>51,23</b>	<b>LAeq,t [dB]</b>
	<b>42,63</b>	<b>LpA,95,b [dB]</b>
	<b>50,59</b>	<b>LAeq,k [dB]</b>
	<b>50,59</b>	<b>Lr [dB]</b>

<b>Samlet Dag</b>	1,35E+08	Sum 10^(L/10)
	96	Antal Målinger
	<b>61,48</b>	<b>LAeq,t [dB]</b>
	<b>48,23</b>	<b>LpA,95,b [dB]</b>
	<b>61,27</b>	<b>LAeq,k [dB]</b>
	<b>61,27</b>	<b>Lr [dB]</b>

<b>Samlet Aften</b>	1559699	Sum 10^(L/10)
	12	Antal Målinger
	<b>51,14</b>	<b>LAeq,t [dB]</b>
	<b>47,98</b>	<b>LpA,95,b [dB]</b>
	<b>48,28</b>	<b>LAeq,k [dB]</b>
	<b>48,28</b>	<b>Lr [dB]</b>

Måleposition: Ryesgade 17  
 Master: 2648  
 Sensor-ID: S50-13014-2



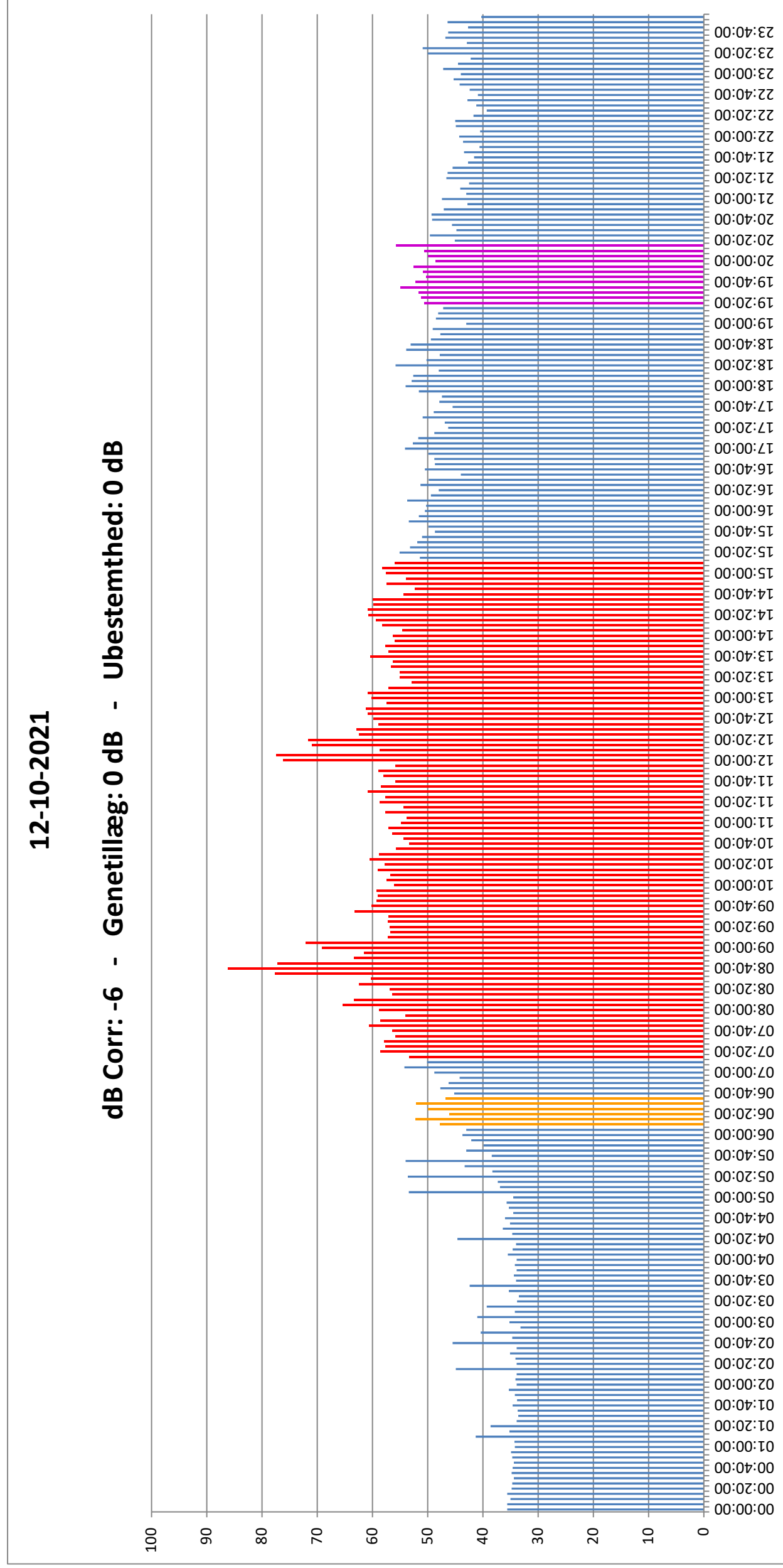
<b>Samlet</b>	9,82E+09	Sum 10^(L/10)
	288	Antal Målinger
	<b>75,33</b>	<b>LAeq,t [dB]</b>
	<b>35,77</b>	<b>LpA,95,b [dB]</b>
	<b>75,33</b>	<b>LAeq,k [dB]</b>
	<b>75,33</b>	<b>Lr [dB]</b>

<b>Samlet Nat</b>	428732,6	Sum 10^(L/10)
	6	Antal Målinger
	<b>48,54</b>	<b>LAeq,t [dB]</b>
	<b>46,75</b>	<b>LpA,95,b [dB]</b>
	<b>45,54</b>	<b>LAeq,k [dB]</b>
	<b>45,54</b>	<b>Lr [dB]</b>

<b>Samlet Dag</b>	9,75E+09	Sum 10^(L/10)
	96	Antal Målinger
	<b>80,07</b>	<b>LAeq,t [dB]</b>
	<b>54,00</b>	<b>LpA,95,b [dB]</b>
	<b>80,06</b>	<b>LAeq,k [dB]</b>
	<b>80,06</b>	<b>Lr [dB]</b>

<b>Samlet Aften</b>	641248,6	Sum 10^(L/10)
	12	Antal Målinger
	<b>47,28</b>	<b>LAeq,t [dB]</b>
	<b>45,01</b>	<b>LpA,95,b [dB]</b>
	<b>44,28</b>	<b>LAeq,k [dB]</b>
	<b>44,28</b>	<b>Lr [dB]</b>

Måleposition: Ryesgade 17  
 Master: 2648  
 Sensor-ID: S50-13014-2



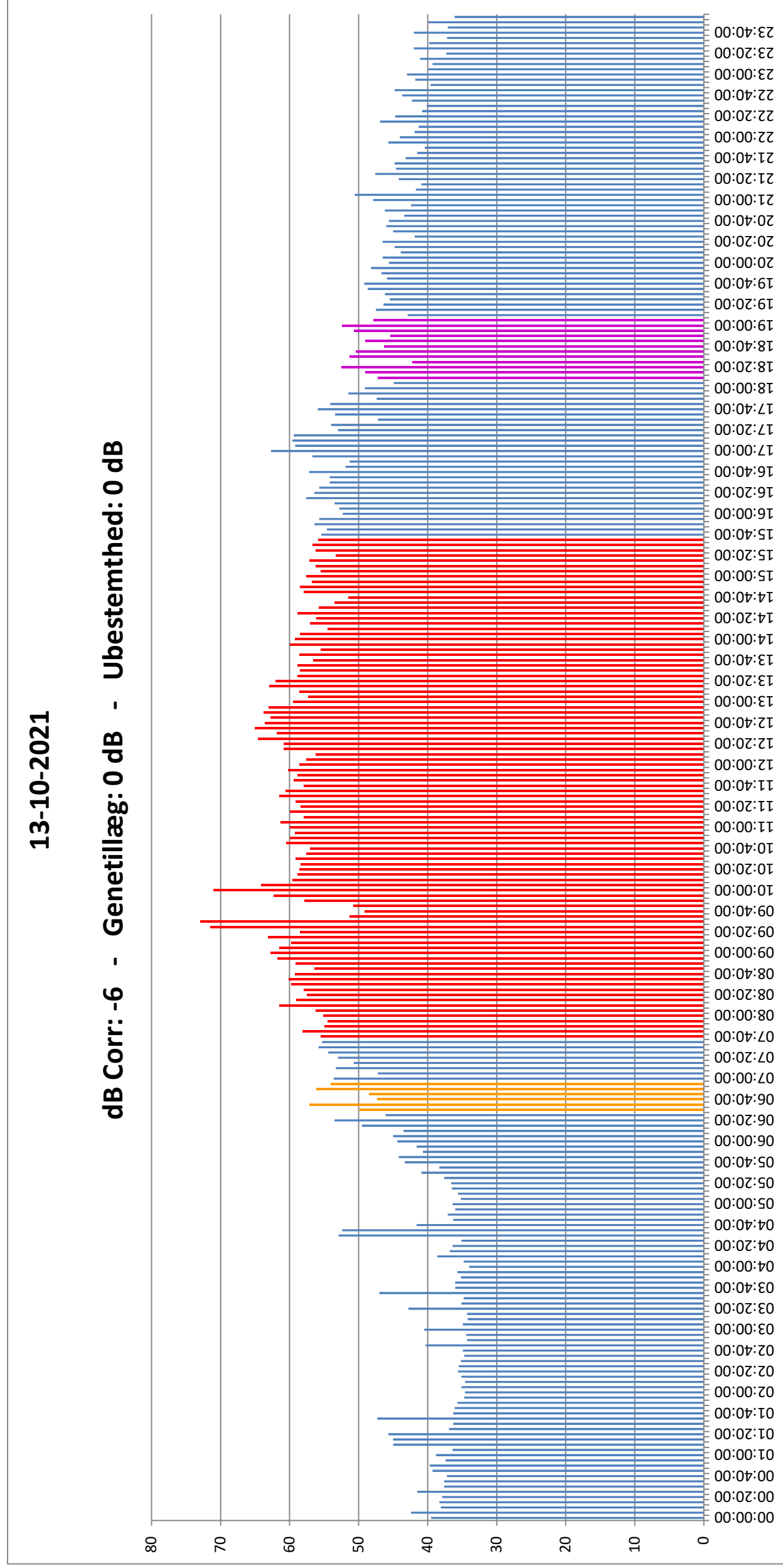
<b>Samlet</b>	7,55E+08	Sum 10^(L/10)
	288	Antal Målinger
	<b>64,18</b>	<b>LAeq,t [dB]</b>
	<b>34,04</b>	<b>LpA,95,b [dB]</b>
	<b>64,18</b>	<b>LAeq,k [dB]</b>
	<b>64,18</b>	<b>Lr [dB]</b>

<b>Samlet Nat</b>	573630,9	Sum 10^(L/10)
	6	Antal Målinger
	<b>49,80</b>	<b>LAeq,t [dB]</b>
	<b>46,25</b>	<b>LpA,95,b [dB]</b>
	<b>47,28</b>	<b>LAeq,k [dB]</b>
	<b>47,28</b>	<b>Lr [dB]</b>

<b>Samlet Dag</b>	7,43E+08	Sum 10^(L/10)
	96	Antal Målinger
	<b>68,89</b>	<b>LAeq,t [dB]</b>
	<b>53,88</b>	<b>LpA,95,b [dB]</b>
	<b>68,75</b>	<b>LAeq,k [dB]</b>
	<b>68,75</b>	<b>Lr [dB]</b>

<b>Samlet Aften</b>	1942038	Sum 10^(L/10)
	12	Antal Målinger
	<b>52,09</b>	<b>LAeq,t [dB]</b>
	<b>49,32</b>	<b>LpA,95,b [dB]</b>
	<b>49,09</b>	<b>LAeq,k [dB]</b>
	<b>49,09</b>	<b>Lr [dB]</b>

Måleposition: Ryesgade 17  
 Master: 2648  
 Sensor-ID: S50-13014-2



<b>Samlet</b>	1,48E+08	Sum 10^(L/10)
	288	Antal Målinger
	<b>57,11</b>	<b>LAeq,t [dB]</b>
	<b>35,10</b>	<b>LpA,95,b [dB]</b>
	<b>57,08</b>	<b>LAeq,k [dB]</b>
	<b>57,08</b>	<b>Lr [dB]</b>

<b>Samlet Nat</b>	1393652	Sum 10^(L/10)
	6	Antal Målinger
	<b>53,66</b>	<b>LAeq,t [dB]</b>
	<b>47,60</b>	<b>LpA,95,b [dB]</b>
	<b>52,42</b>	<b>LAeq,k [dB]</b>
	<b>52,42</b>	<b>Lr [dB]</b>

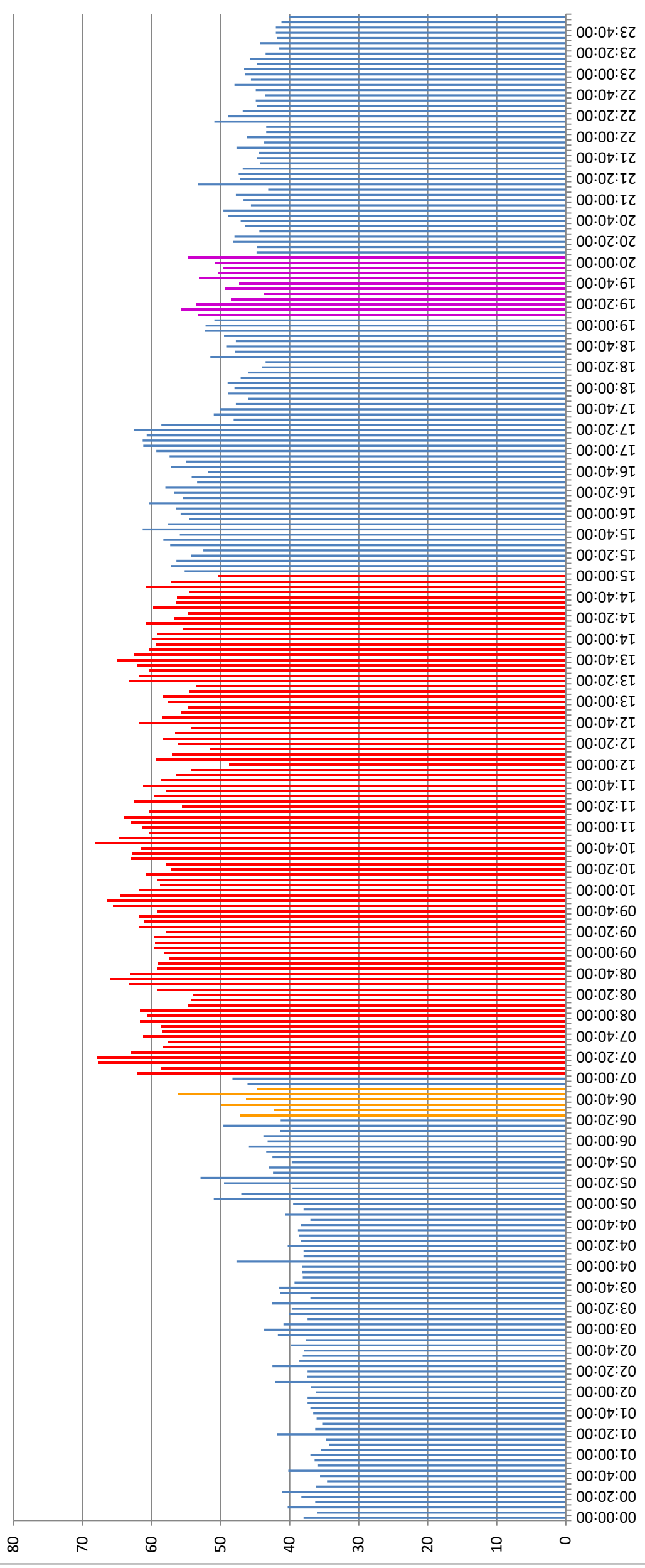
<b>Samlet Dag</b>	1,29E+08	Sum 10^(L/10)
	96	Antal Målinger
	<b>61,29</b>	<b>LAeq,t [dB]</b>
	<b>53,45</b>	<b>LpA,95,b [dB]</b>
	<b>60,51</b>	<b>LAeq,k [dB]</b>
	<b>60,51</b>	<b>Lr [dB]</b>

<b>Samlet Aften</b>	1080575	Sum 10^(L/10)
	12	Antal Målinger
	<b>49,54</b>	<b>LAeq,t [dB]</b>
	<b>43,96</b>	<b>LpA,95,b [dB]</b>
	<b>48,14</b>	<b>LAeq,k [dB]</b>
	<b>48,14</b>	<b>Lr [dB]</b>

Måleposition: Ryesgade 17  
 Master: 2648  
 Sensor-ID: S50-13014-2

14-10-2021

dB Corr: -6 - Genetillæg: 0 dB - Ubestemthed: 0 dB



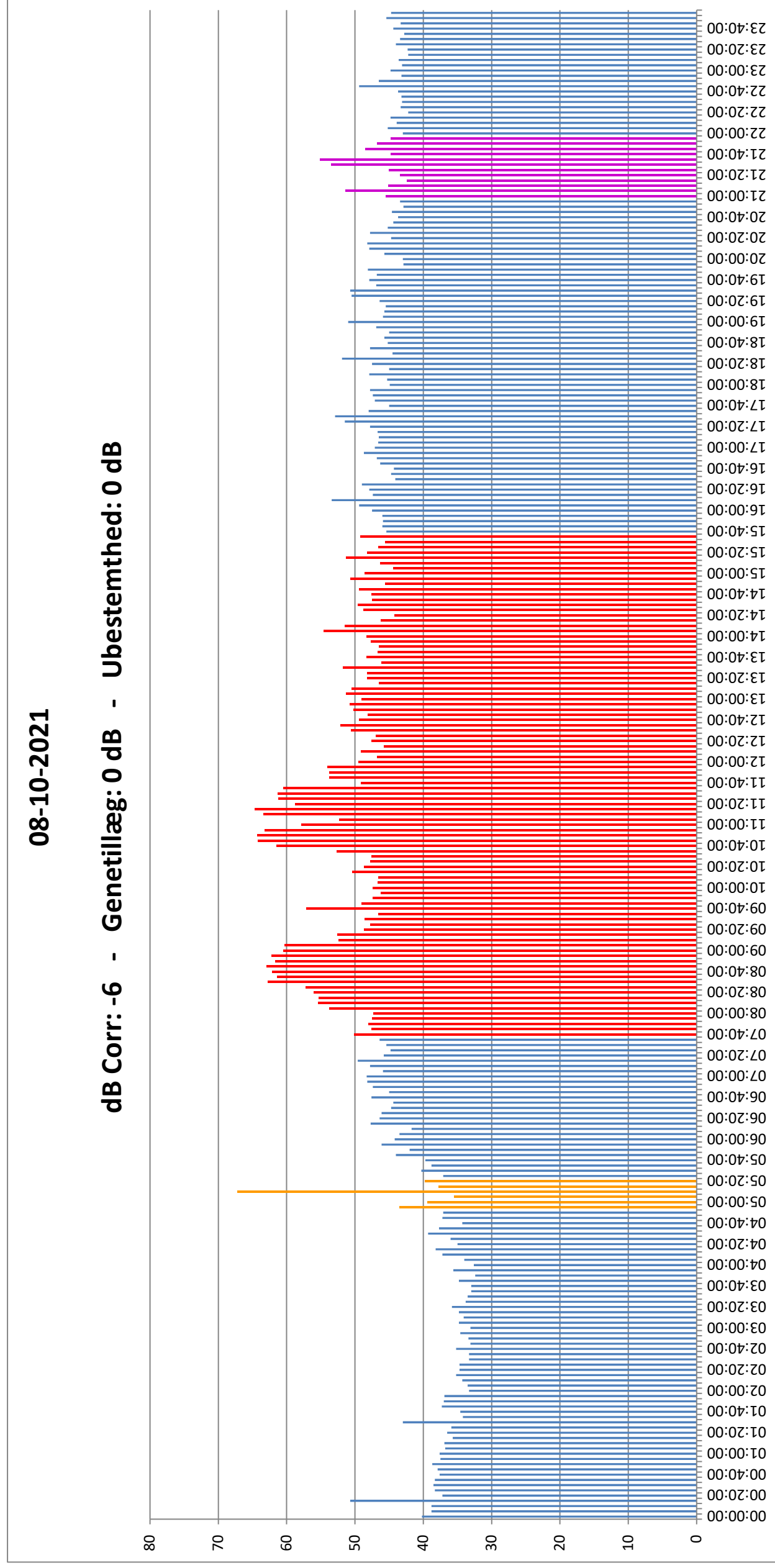
<b>Samlet</b>	1,46E+08	Sum 10^(L/10)
	288	Antal Målinger
	<b>57,06</b>	<b>LAeq,t [dB]</b>
	<b>36,71</b>	<b>LpA,95,b [dB]</b>
	<b>57,02</b>	<b>LAeq,k [dB]</b>
	<b>57,02</b>	<b>Lr [dB]</b>

<b>Samlet Nat</b>	654001,9	Sum 10^(L/10)
	6	Antal Målinger
	<b>50,37</b>	<b>LAeq,t [dB]</b>
	<b>42,90</b>	<b>LpA,95,b [dB]</b>
	<b>49,52</b>	<b>LAeq,k [dB]</b>
	<b>49,52</b>	<b>Lr [dB]</b>

<b>Samlet Dag</b>	1,21E+08	Sum 10^(L/10)
	96	Antal Målinger
	<b>60,99</b>	<b>LAeq,t [dB]</b>
	<b>54,23</b>	<b>LpA,95,b [dB]</b>
	<b>59,97</b>	<b>LAeq,k [dB]</b>
	<b>59,97</b>	<b>Lr [dB]</b>

<b>Samlet Aften</b>	1869134	Sum 10^(L/10)
	12	Antal Målinger
	<b>51,92</b>	<b>LAeq,t [dB]</b>
	<b>45,68</b>	<b>LpA,95,b [dB]</b>
	<b>50,75</b>	<b>LAeq,k [dB]</b>
	<b>50,75</b>	<b>Lr [dB]</b>

Måleposition: Læssøesgade 3  
 Master: 2671  
 Sensor-ID: S50-13058-2



<b>Samlet</b>	51839713	Sum 10^(L/10)	288	Antal Målinger	<b>52,55</b>	LAeq,t [dB]
					<b>34,14</b>	LpA,95,b [dB]
					<b>52,49</b>	LAeq,k [dB]
					<b>52,49</b>	Lr [dB]

<b>Samlet Nat</b>	5298295	Sum 10^(L/10)	6	Antal Målinger	<b>59,46</b>	LAeq,t [dB]
					<b>36,08</b>	LpA,95,b [dB]
					<b>59,44</b>	LAeq,k [dB]
					<b>59,44</b>	Lr [dB]

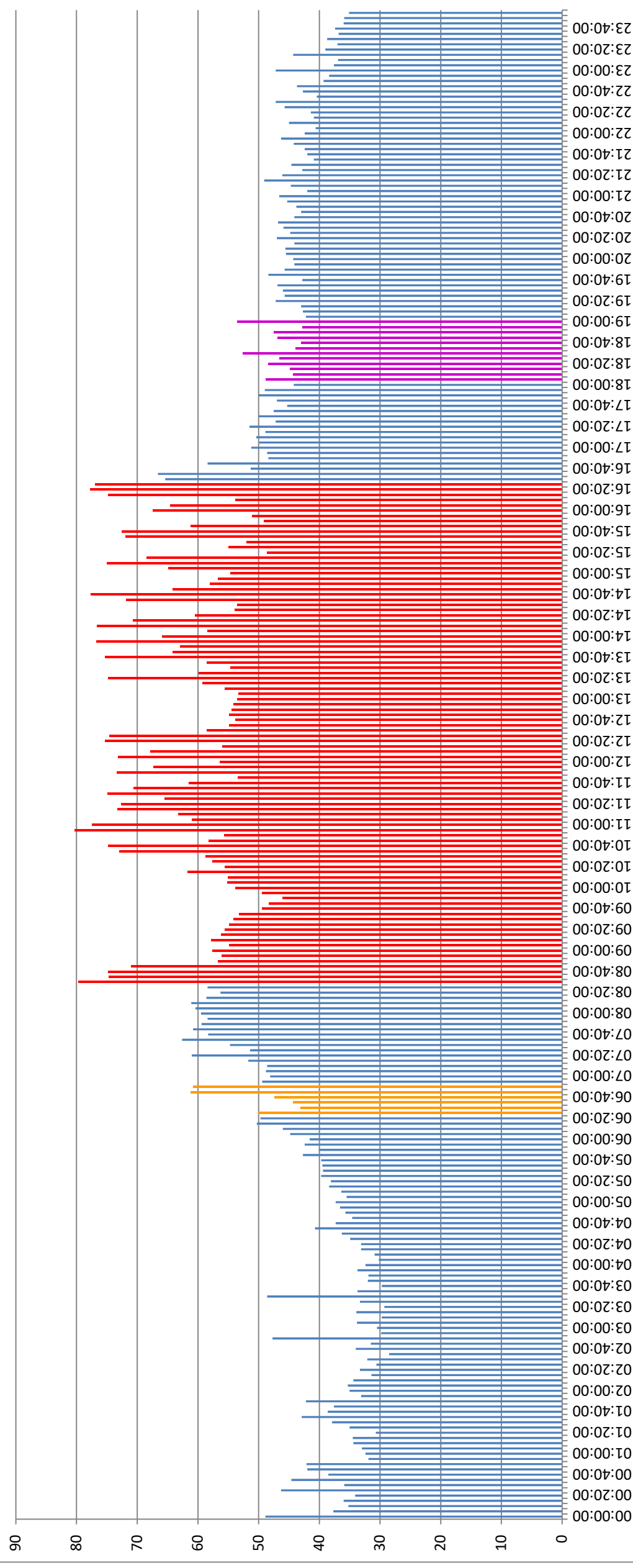
<b>Samlet Dag</b>	39925217	Sum 10^(L/10)	96	Antal Målinger	<b>56,19</b>	LAeq,t [dB]
					<b>46,03</b>	LpA,95,b [dB]
					<b>55,75</b>	LAeq,k [dB]
					<b>55,75</b>	Lr [dB]

<b>Samlet Aften</b>	1003280	Sum 10^(L/10)	12	Antal Målinger	<b>49,22</b>	LAeq,t [dB]
					<b>42,95</b>	LpA,95,b [dB]
					<b>48,05</b>	LAeq,k [dB]
					<b>48,05</b>	Lr [dB]

Måleposition: Læssøesgade 3  
 Master: 2671  
 Sensor-ID: S50-13058-2

11-10-2021

dB Corr: -6 - Genetillæg: 0 dB - Ubestemthed: 0 dB



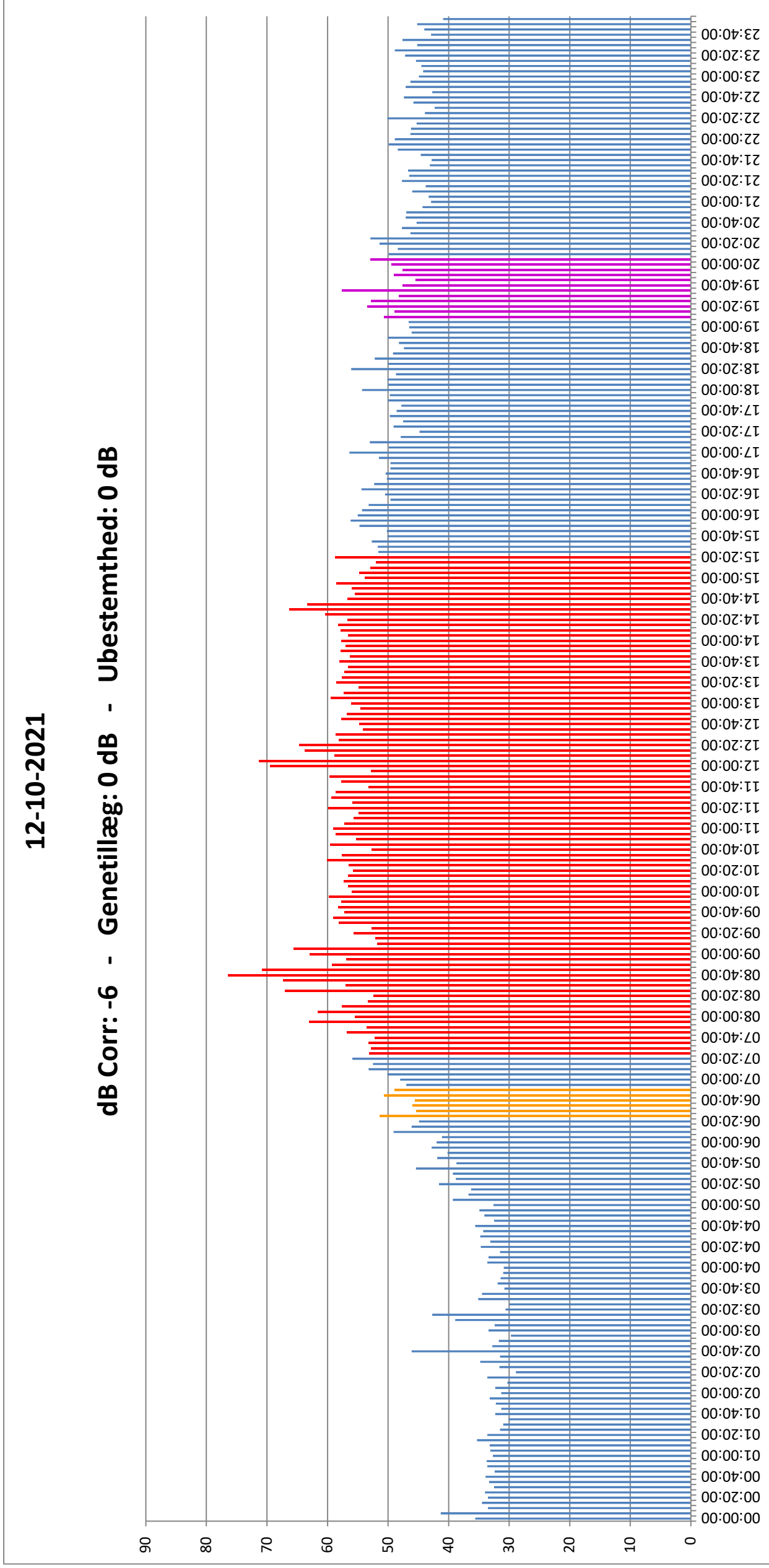
<b>Samlet</b>	1,12E+09	Sum 10^(L/10)	288	Antal Målinger	<b>65,88</b>	LAeq,t [dB]
	<b>32,04</b>	LpA,95,b [dB]			<b>65,88</b>	LAeq,k [dB]
					<b>65,88</b>	Lr [dB]

<b>Samlet Nat</b>	2725137	Sum 10^(L/10)	6	Antal Målinger	<b>56,57</b>	LAeq,t [dB]
	<b>43,40</b>	LpA,95,b [dB]			<b>56,36</b>	LAeq,k [dB]
					<b>56,36</b>	Lr [dB]

<b>Samlet Dag</b>	1,09E+09	Sum 10^(L/10)	96	Antal Målinger	<b>70,54</b>	LAeq,t [dB]
	<b>49,48</b>	LpA,95,b [dB]			<b>70,51</b>	LAeq,k [dB]
					<b>70,51</b>	Lr [dB]

<b>Samlet Aften</b>	822473,1	Sum 10^(L/10)	12	Antal Målinger	<b>48,36</b>	LAeq,t [dB]
	<b>42,91</b>	LpA,95,b [dB]			<b>46,90</b>	LAeq,k [dB]
					<b>46,90</b>	Lr [dB]

Måleposition: Læssøesgade 3  
 Master: 2671  
 Sensor-ID: S50-13058-2



<b>Samlet</b>	1,63E+08	Sum 10^(L/10)
	288	Antal Målinger
	<b>57,52</b>	<b>LAeq,t [dB]</b>
	<b>31,50</b>	<b>LpA,95,b [dB]</b>
	<b>57,51</b>	<b>LAeq,k [dB]</b>
	<b>57,51</b>	<b>Lr [dB]</b>

<b>Samlet Nat</b>	443945,1	Sum 10^(L/10)
	6	Antal Målinger
	<b>48,69</b>	<b>LAeq,t [dB]</b>
	<b>45,45</b>	<b>LpA,95,b [dB]</b>
	<b>45,90</b>	<b>LAeq,k [dB]</b>
	<b>45,90</b>	<b>Lr [dB]</b>

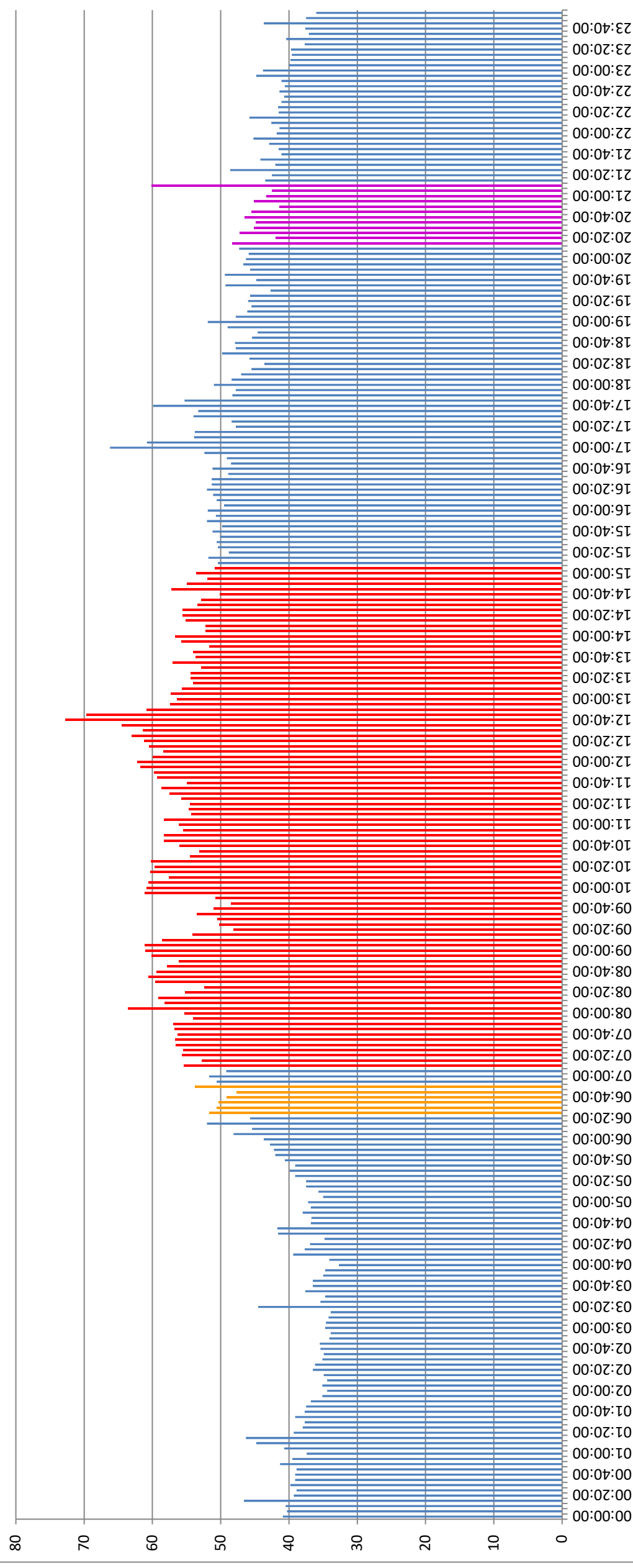
<b>Samlet Dag</b>	1,5E+08	Sum 10^(L/10)
	96	Antal Målinger
	<b>61,95</b>	<b>LAeq,t [dB]</b>
	<b>52,63</b>	<b>LpA,95,b [dB]</b>
	<b>61,41</b>	<b>LAeq,k [dB]</b>
	<b>61,41</b>	<b>Lr [dB]</b>

<b>Samlet Aften</b>	1760058	Sum 10^(L/10)
	12	Antal Målinger
	<b>51,66</b>	<b>LAeq,t [dB]</b>
	<b>46,66</b>	<b>LpA,95,b [dB]</b>
	<b>50,02</b>	<b>LAeq,k [dB]</b>
	<b>50,02</b>	<b>Lr [dB]</b>

Måleposition: Læssøesgade 3  
 Master: 2671  
 Sensor-ID: S50-13058-2

13-10-2021

dB Corr: -6 - Genetillæg: 0 dB - Ubestemthed: 0 dB



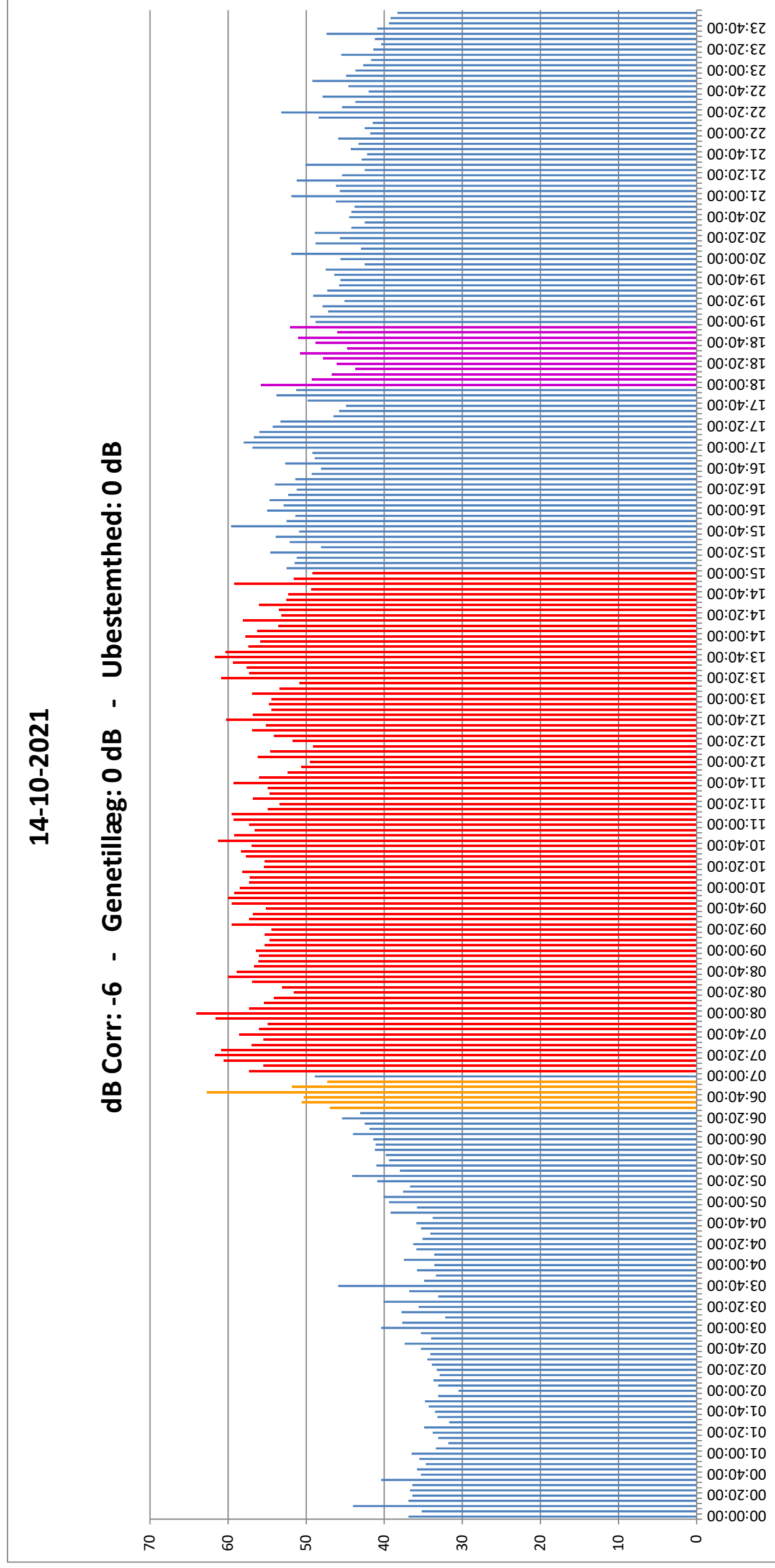
<b>Samlet</b>	1,01E+08	Sum 10^(L/10)
	288	Antal Målinger
	55,43	LAeq,t [dB]
	34,94	LpA,95,b [dB]
	55,39	LAeq,k [dB]
	55,39	Lr [dB]

<b>Samlet Nat</b>	749928,8	Sum 10^(L/10)
	6	Antal Målinger
	50,97	LAeq,t [dB]
	48,05	LpA,95,b [dB]
	47,97	LAeq,k [dB]
	47,97	Lr [dB]

<b>Samlet Dag</b>	84592948	Sum 10^(L/10)
	96	Antal Målinger
	59,45	LAeq,t [dB]
	50,73	LpA,95,b [dB]
	58,83	LAeq,k [dB]
	58,83	Lr [dB]

<b>Samlet Aften</b>	1387969	Sum 10^(L/10)
	12	Antal Målinger
	50,63	LAeq,t [dB]
	41,73	LpA,95,b [dB]
	50,03	LAeq,k [dB]
	50,03	Lr [dB]

Måleposition: Læssøesgade 3  
 Master: 2671  
 Sensor-ID: S50-13058-2



<b>Samlet</b>	66340818	Sum 10^(L/10)	288	Antal Målinger	<b>53,62</b>	LAeq,t [dB]
					<b>33,60</b>	LpA,95,b [dB]
					<b>53,58</b>	LAeq,k [dB]
					<b>53,58</b>	Lr [dB]

<b>Samlet Nat</b>	23366619	Sum 10^(L/10)	6	Antal Målinger	<b>55,90</b>	LAeq,t [dB]
					<b>47,08</b>	LpA,95,b [dB]
					<b>55,29</b>	LAeq,k [dB]
					<b>55,29</b>	Lr [dB]

<b>Samlet Dag</b>	51918864	Sum 10^(L/10)	96	Antal Målinger	<b>57,33</b>	LAeq,t [dB]
					<b>50,83</b>	LpA,95,b [dB]
					<b>56,23</b>	LAeq,k [dB]
					<b>56,23</b>	Lr [dB]

<b>Samlet Aften</b>	1189994	Sum 10^(L/10)	12	Antal Målinger	<b>49,96</b>	LAeq,t [dB]
					<b>44,25</b>	LpA,95,b [dB]
					<b>48,61</b>	LAeq,k [dB]
					<b>48,61</b>	Lr [dB]