

## Aflæsning af støjmålere

Dato: 22.10.2021 – uge 42

Placering af målere:

1. Læssøesgade 3
2. Ryesgade 17
3. Plejecenteret Sølund, bygning 4

Ifølge miljøstyrelsens bekendtgørelse, er grænseværdien for støj overskredet ved sammenhængende 8 timers støj på over 70 db i gennemsnit.

### **Måler 1 - Læssøesgade 3:**

Grænseværdien er ikke overskredet. Højeste gennemsnit målt for ugen, er **59,64** db.

### **Måler 2 – Ryesgade 17:**

Grænseværdien er ikke overskredet. Højeste gennemsnit målt for ugen, er **61,61** db.

### **Måler 3 – Plejecenteret Sølund:**

Grænseværdien er overskredet, fredag d. 15/10. Gennemsnit målt til **70,12** db.

Grænseværdien er overskredet, tirsdag d. 19/10. Gennemsnit målt til **73,31** db.

Grænseværdien er overskredet, onsdag d. 20/10. Gennemsnit målt til **73,07** db.

**Ubemandet støjovervågning P21\_005462****- støjniveau ved anlægsarbejder****RYESGADE 16  
2200 KØBENHAVN****Måleresultater for hverdage i perioden 15. – 22. oktober 2021**

Dokumentet indeholder, udover forsiden, udskrifter af ubemandede støjmålinger anført som A-vægtede energiækvivalente lydtrykniveauer,  $L_{Aeq}$  i [dB] re 20  $\mu$ Pa, af støjen for perioderne dag, aften og nat.

**Måleposition:**

Mikrofonen blev placeret på en murstensvæg på Læssøesgade 3 i 3 – 3,5 meters højde fra terræn (se foto).

Målingerne er udført som +6 dB måling.

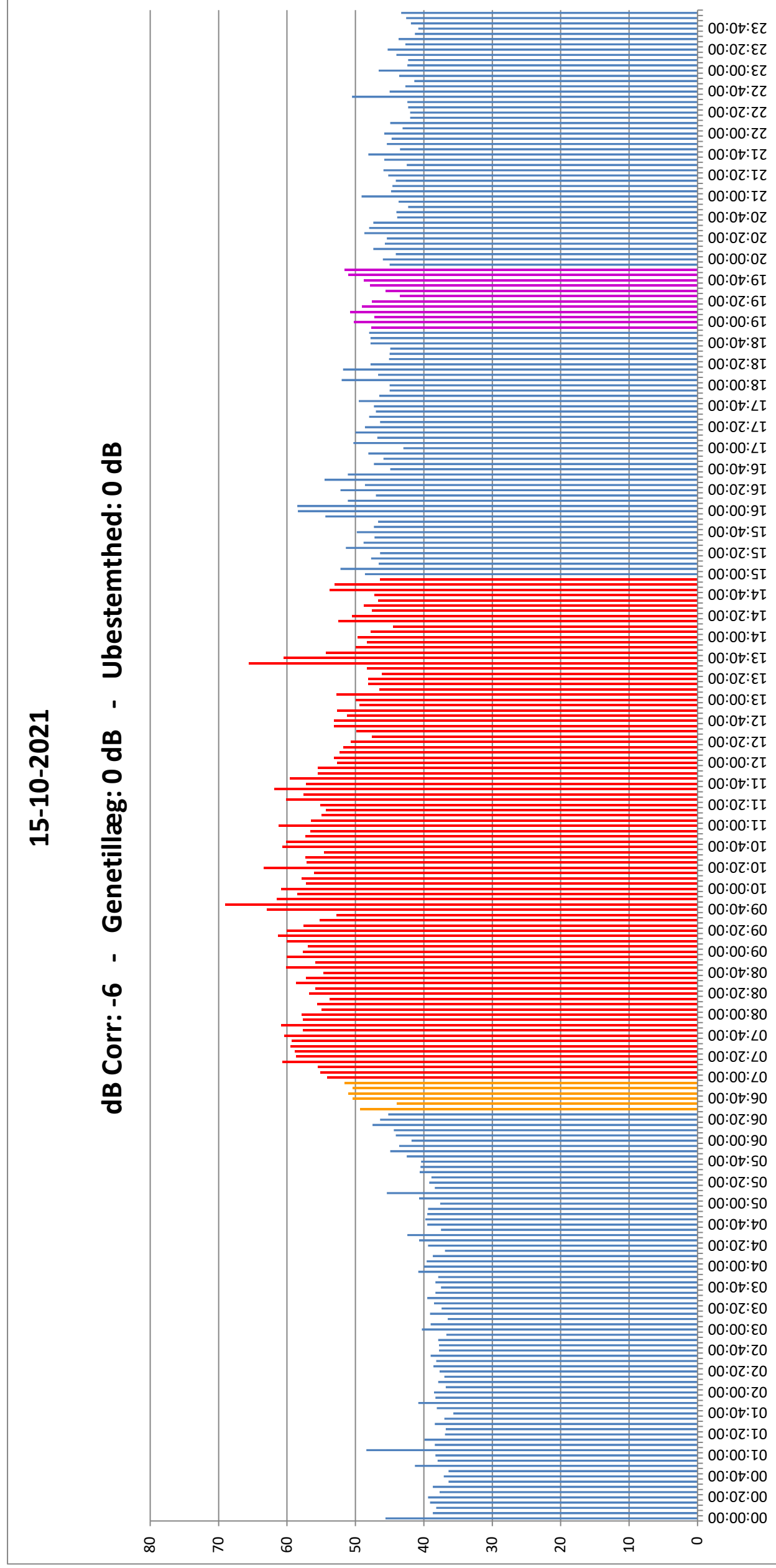
**Benyttet måleudstyr:**

SIGICOM INFRA MASTER S/N 2671 (datalogger)  
SIGICOM INFRA S50 S/N 13058 (målemikrofon)

<b>Revision</b>	0	<b>Udført:</b>
<b>Sag nr.</b>	P21_005462	MS
<b>Dato</b>	25. oktober 2021	<b>Kontrol:</b>
<b>Sider</b>	7	MBC
<b>Distribution</b>		
<b>Fil</b>	P21_005462 Ryegade	

Dokumentet må kun gengives i sin helhed.  
Gengivelse i uddrag kræver skriftlig accept fra cp test a/s

Måleposition: Læssøesgade 3  
 Master: 2671  
 Sensor-ID: S50-13058-2



<b>Samlet</b>	68002726	Sum 10^(L/10)	288	Antal Målinger	<b>53,73</b>	LAeq,t [dB]
		37,54	LpA,95,b	[dB]		
		53,63	LAeq,k	[dB]		
		53,63	Lr	[dB]		

<b>Samlet Nat</b>	599393,1	Sum 10^(L/10)	6	Antal Målinger	<b>50,00</b>	LAeq,t [dB]
		45,25	LpA,95,b	[dB]		
		48,22	LAeq,k	[dB]		
		48,22	Lr	[dB]		

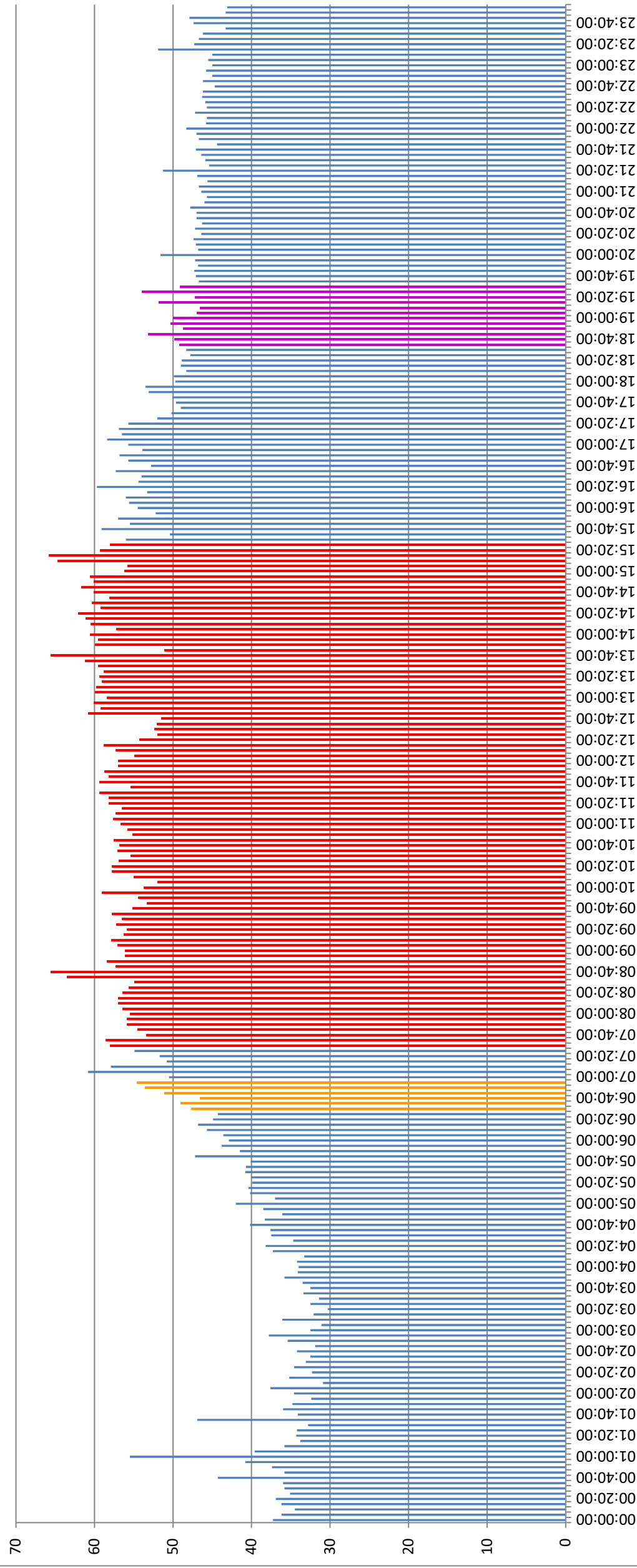
<b>Samlet Dag</b>	58991469	Sum 10^(L/10)	96	Antal Målinger	<b>57,89</b>	LAeq,t [dB]
		47,08	LpA,95,b	[dB]		
		57,51	LAeq,k	[dB]		
		57,51	Lr	[dB]		

<b>Samlet Aften</b>	939930	Sum 10^(L/10)	12	Antal Målinger	<b>48,94</b>	LAeq,t [dB]
		44,66	LpA,95,b	[dB]		
		46,91	LAeq,k	[dB]		
		46,91	Lr	[dB]		

Måleposition: Læssøesgade 3  
 Master: 2671  
 Sensor-ID: S50-13058-2

18-10-2021

dB Corr: -6 - Genetillæg: 0 dB - Ubestemthed: 0 dB



<b>Samlet</b>	90906895	Sum 10^(L/10)
	288	Antal Målinger
	54,99	LAeq,t [dB]
	33,34	LpA,95,b [dB]
	54,96	LAeq,k [dB]
	54,96	Lr [dB]

<b>Samlet Nat</b>	830340,9	Sum 10^(L/10)
	6	Antal Målinger
	51,41	LAeq,t [dB]
	46,88	LpA,95,b [dB]
	49,53	LAeq,k [dB]
	49,53	Lr [dB]

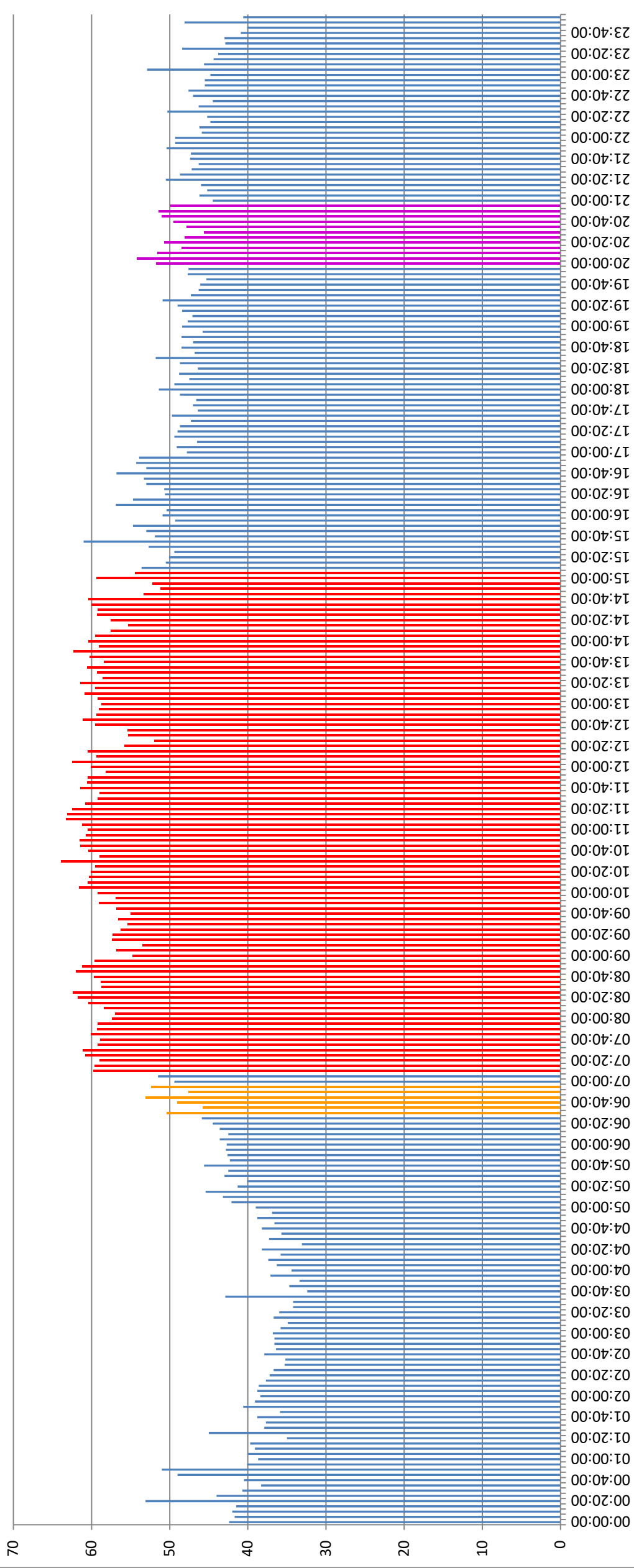
<b>Samlet Dag</b>	71890044	Sum 10^(L/10)
	96	Antal Målinger
	58,74	LAeq,t [dB]
	52,33	LpA,95,b [dB]
	57,62	LAeq,k [dB]
	57,62	Lr [dB]

<b>Samlet Aften</b>	1301024	Sum 10^(L/10)
	12	Antal Målinger
	50,35	LAeq,t [dB]
	46,82	LpA,95,b [dB]
	47,81	LAeq,k [dB]
	47,81	Lr [dB]

Måleposition: Læssøesgade 3  
 Master: 2671  
 Sensor-ID: S50-13058-2

19-10-2021

dB Corr: -6 - Genetillæg: 0 dB - Ubestemthed: 0 dB



<b>Samlet</b>	1,02E+08	Sum 10^(L/10)
	288	Antal Målinger
	55,47	LAeq,t [dB]
	35,94	LpA,95,b [dB]
	55,42	LAeq,k [dB]
	55,42	Lr [dB]

<b>Samlet Nat</b>	662597,5	Sum 10^(L/10)
	6	Antal Målinger
	50,43	LAeq,t [dB]
	46,25	LpA,95,b [dB]
	48,34	LAeq,k [dB]
	48,34	Lr [dB]

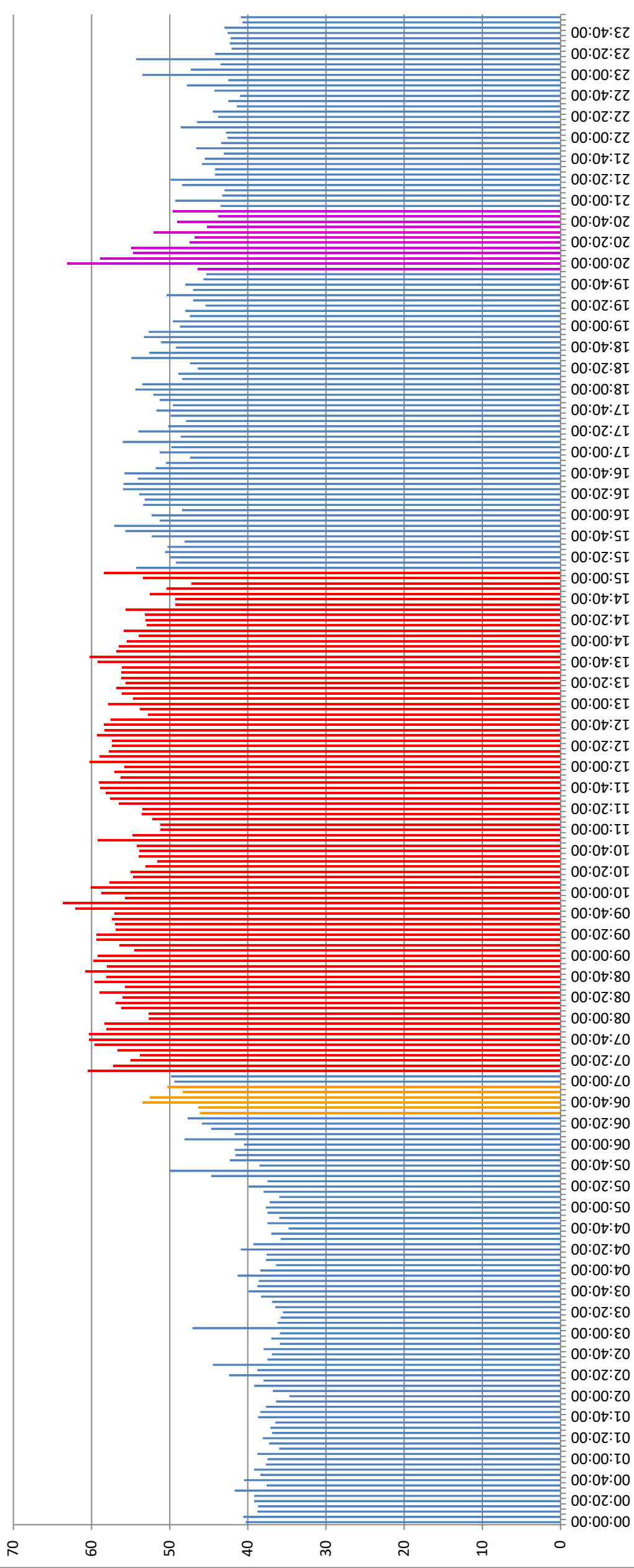
<b>Samlet Dag</b>	88279627	Sum 10^(L/10)
	96	Antal Målinger
	59,64	LAeq,t [dB]
	54,18	LpA,95,b [dB]
	58,18	LAeq,k [dB]
	58,18	Lr [dB]

<b>Samlet Aften</b>	1355675	Sum 10^(L/10)
	12	Antal Målinger
	50,53	LAeq,t [dB]
	46,81	LpA,95,b [dB]
	48,13	LAeq,k [dB]
	48,13	Lr [dB]

Måleposition: Læssøesgade 3  
 Master: 2671  
 Sensor-ID: S50-13058-2

20-10-2021

dB Corr: -6 - Genetillæg: 0 dB - Ubestemthed: 0 dB



<b>Samlet</b>	67093822	Sum 10^(L/10)	288	Antal Målinger	53,67	LAeq,t [dB]
		36,61	LpA,95,b	[dB]		
		53,59	LAeq,k	[dB]		
		53,59	Lr	[dB]		

<b>Samlet Nat</b>	659856,3	Sum 10^(L/10)	6	Antal Målinger	50,41	LAeq,t [dB]
		46,15	LpA,95,b	[dB]		
		48,37	LAeq,k	[dB]		
		48,37	Lr	[dB]		

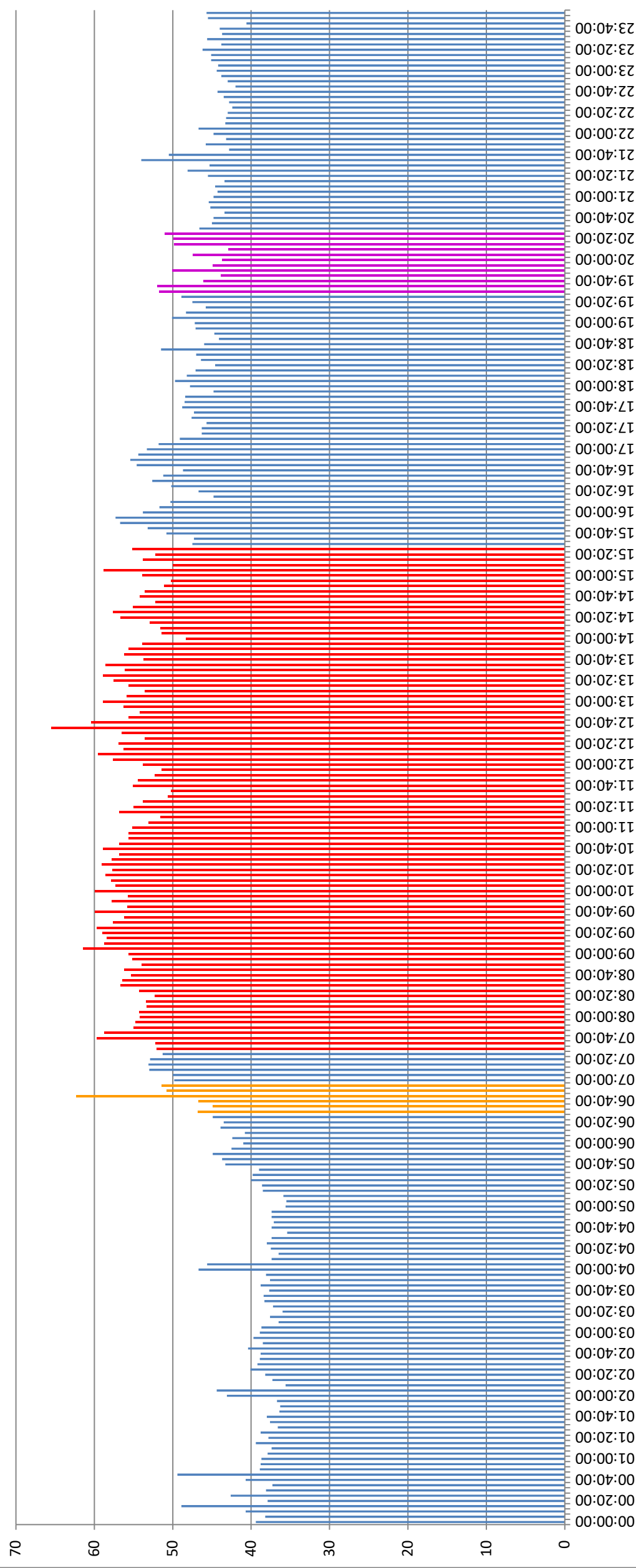
<b>Samlet Dag</b>	50948469	Sum 10^(L/10)	96	Antal Målinger	57,25	LAeq,t [dB]
		51,20	LpA,95,b	[dB]		
		56,01	LAeq,k	[dB]		
		56,01	Lr	[dB]		

<b>Samlet Aften</b>	3958521	Sum 10^(L/10)	12	Antal Målinger	55,18	LAeq,t [dB]
		44,57	LpA,95,b	[dB]		
		54,79	LAeq,k	[dB]		
		54,79	Lr	[dB]		

Måleposition: Læssøesgade 3  
 Master: 2671  
 Sensor-ID: S50-13058-2

21-10-2021

dB Corr: -6 - Genetillæg: 0 dB - Ubestemthed: 0 dB



<b>Samlet</b>	55582352	Sum 10^(L/10)	288	Antal Målinger	<b>52,86</b>	LAeq,t [dB]
		37,30	LpA,95,b	[dB]		
		52,73	LAeq,k	[dB]		
		52,73	Lr	[dB]		

<b>Samlet Nat</b>	2082048	Sum 10^(L/10)	6	Antal Målinger	<b>55,40</b>	LAeq,t [dB]
		45,35	LpA,95,b	[dB]		
		54,95	LAeq,k	[dB]		
		54,95	Lr	[dB]		

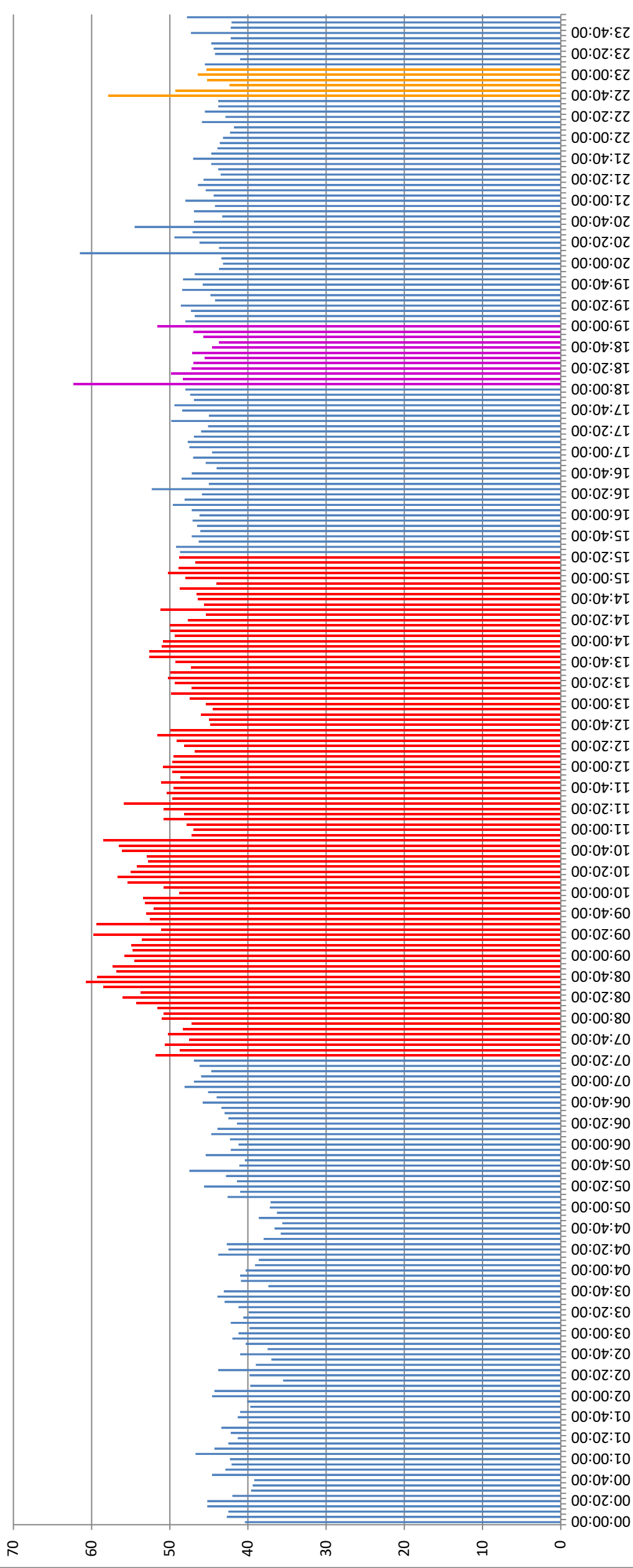
<b>Samlet Dag</b>	43783431	Sum 10^(L/10)	96	Antal Målinger	<b>56,59</b>	LAeq,t [dB]
		50,98	LpA,95,b	[dB]		
		55,20	LAeq,k	[dB]		
		55,20	Lr	[dB]		

<b>Samlet Aften</b>	921927,9	Sum 10^(L/10)	12	Antal Målinger	<b>48,86</b>	LAeq,t [dB]
		43,34	LpA,95,b	[dB]		
		47,42	LAeq,k	[dB]		
		47,42	Lr	[dB]		

Måleposition: Læssøesgade 3  
 Master: 2671  
 Sensor-ID: S50-13058-2

22-10-2021

dB Corr: -6 - Genetillæg: 0 dB - Ubestemthed: 0 dB



<b>Samlet</b>	28491826	Sum 10^(L/10)
	288	Antal Målinger
	49,95	LAeq,t [dB]
	39,14	LpA,95,b [dB]
	49,58	LAeq,k [dB]
	49,58	Lr [dB]

<b>Samlet Nat</b>	829735,9	Sum 10^(L/10)
	6	Antal Målinger
	51,41	LAeq,t [dB]
	43,10	LpA,95,b [dB]
	50,71	LAeq,k [dB]
	50,71	Lr [dB]

<b>Samlet Dag</b>	18324737	Sum 10^(L/10)
	96	Antal Målinger
	52,81	LAeq,t [dB]
	45,40	LpA,95,b [dB]
	51,94	LAeq,k [dB]
	51,94	Lr [dB]

<b>Samlet Aften</b>	2334817	Sum 10^(L/10)
	12	Antal Målinger
	52,89	LAeq,t [dB]
	44,20	LpA,95,b [dB]
	52,26	LAeq,k [dB]
	52,26	Lr [dB]

**Ubemandet støjovervågning P21\_005462****- støjniveau ved anlægsarbejder****RYESGADE 16  
2200 KØBENHAVN****Måleresultater for hverdage i perioden 15. – 22. oktober 2021**

Dokumentet indeholder, udover forsiden, udskrifter af ubemandede støjmålinger anført som A-vægtede energiækvivalente lydtrykniveauer,  $L_{Aeq}$  i [dB] re 20  $\mu$ Pa, af støjen for perioderne dag, aften og nat.

**Måleposition:**

Mikrofonen blev placeret på en murstensvæg på Ryesgade 17 i 3 – 3,5 meters højde fra terræn (se foto).

Målingerne er udført som +6 dB måling.

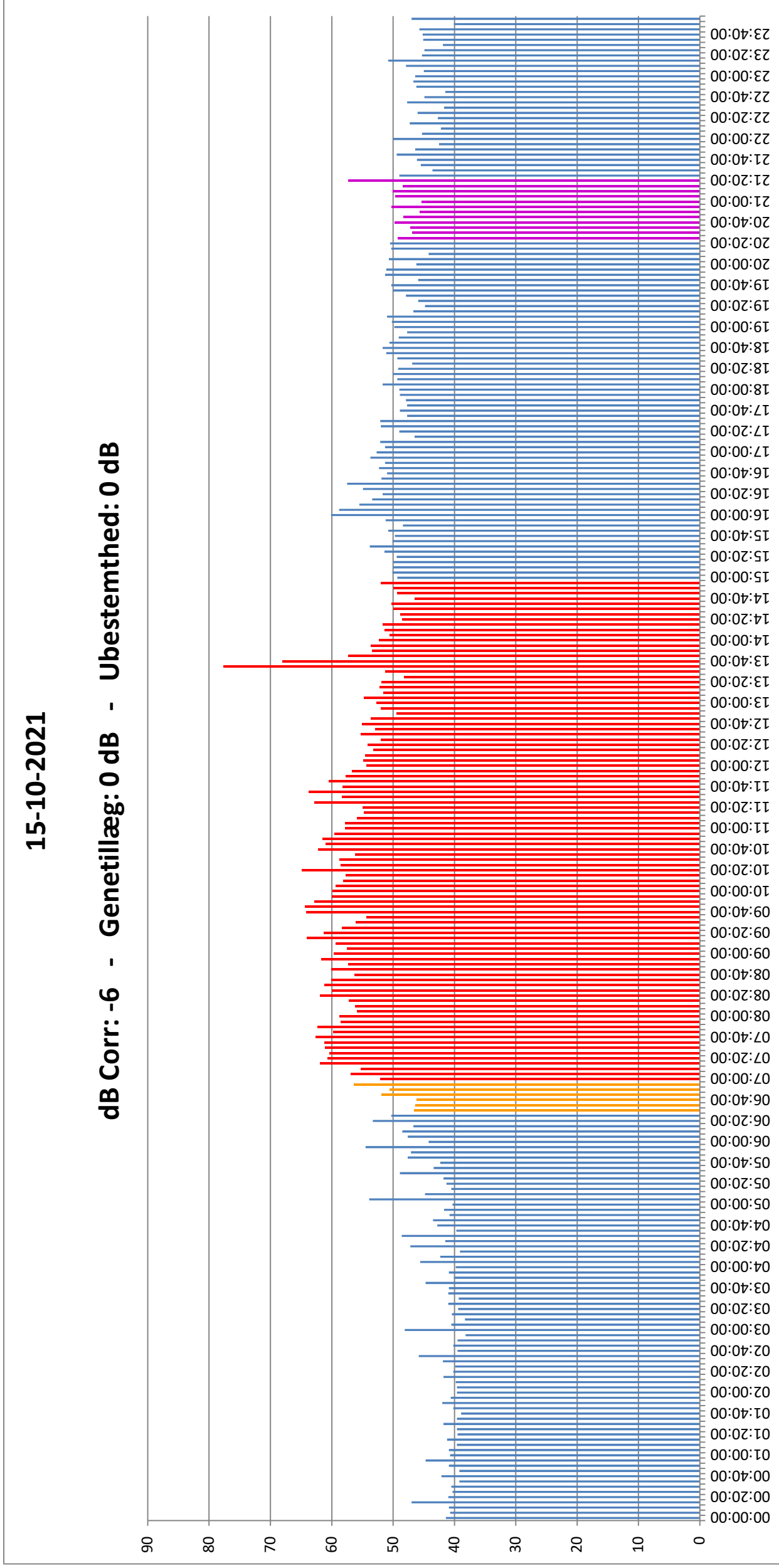
**Benyttet måleudstyr:**

SIGICOM INFRA MASTER S/N 2648 (datalogger)  
SIGICOM INFRA S50 S/N 13014 (målemikrofon)

<b>Revision</b>	0	<b>Udført:</b>
<b>Sag nr.</b>	P21_005462	MS
<b>Dato</b>	25. oktober 2021	<b>Kontrol:</b>
<b>Sider</b>	7	MBC
<b>Distribution</b>		
<b>Fil</b>	P21_005462 Ryesgade	

Dokumentet må kun gengives i sin helhed.  
Gengivelse i uddrag kræver skriftlig accept fra cp test a/s

Måleposition: Ryesgade 17  
 Master: 2648  
 Sensor-ID: S50-13014-2



<b>Samlet</b>	1,49E+08	Sum 10^(L/10)
	288	Antal Målinger
	<b>57,14</b>	<b>LAeq,t [dB]</b>
	<b>39,60</b>	<b>LpA,95,b [dB]</b>
	<b>57,07</b>	<b>LAeq,k [dB]</b>
	<b>57,07</b>	<b>Lr [dB]</b>

<b>Samlet Nat</b>	837260,2	Sum 10^(L/10)
	6	Antal Målinger
	<b>51,45</b>	<b>LAeq,t [dB]</b>
	<b>46,25</b>	<b>LpA,95,b [dB]</b>
	<b>49,88</b>	<b>LAeq,k [dB]</b>
	<b>49,88</b>	<b>Lr [dB]</b>

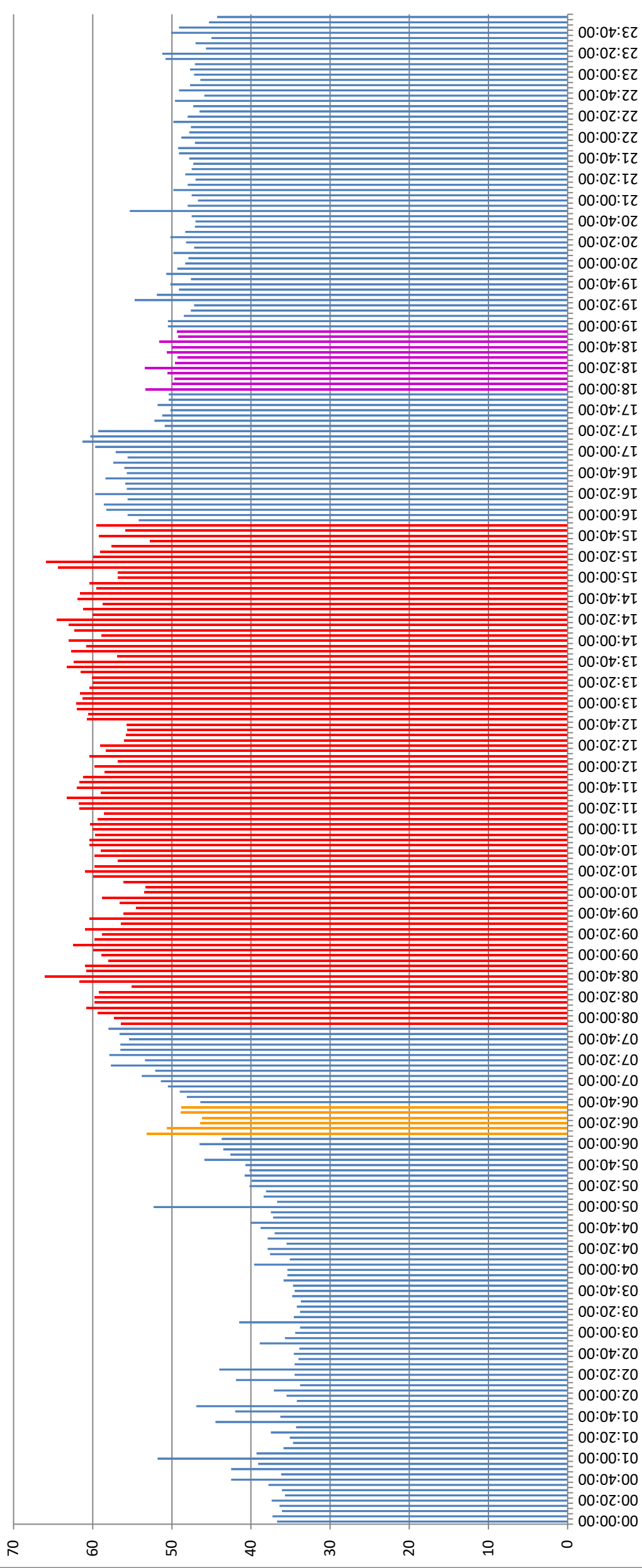
<b>Samlet Dag</b>	1,34E+08	Sum 10^(L/10)
	96	Antal Målinger
	<b>61,45</b>	<b>LAeq,t [dB]</b>
	<b>49,45</b>	<b>LpA,95,b [dB]</b>
	<b>61,17</b>	<b>LAeq,k [dB]</b>
	<b>61,17</b>	<b>Lr [dB]</b>

<b>Samlet Aften</b>	1327802	Sum 10^(L/10)
	12	Antal Målinger
	<b>50,44</b>	<b>LAeq,t [dB]</b>
	<b>45,52</b>	<b>LpA,95,b [dB]</b>
	<b>48,75</b>	<b>LAeq,k [dB]</b>
	<b>48,75</b>	<b>Lr [dB]</b>

Måleposition: Ryesgade 17  
 Master: 2648  
 Sensor-ID: S50-13014-2

18-10-2021

dB Corr: -6 - Genetillæg: 0 dB - Ubestemthed: 0 dB



<b>Samlet</b>	1,28E+08	Sum 10^(L/10)
	288	Antal Målinger
	56,49	LAeq,t [dB]
	34,64	LpA,95,b [dB]
	56,47	LAeq,k [dB]
	56,47	Lr [dB]

<b>Samlet Nat</b>	562566	Sum 10^(L/10)
	6	Antal Målinger
	49,72	LAeq,t [dB]
	46,25	LpA,95,b [dB]
	47,13	LAeq,k [dB]
	47,13	Lr [dB]

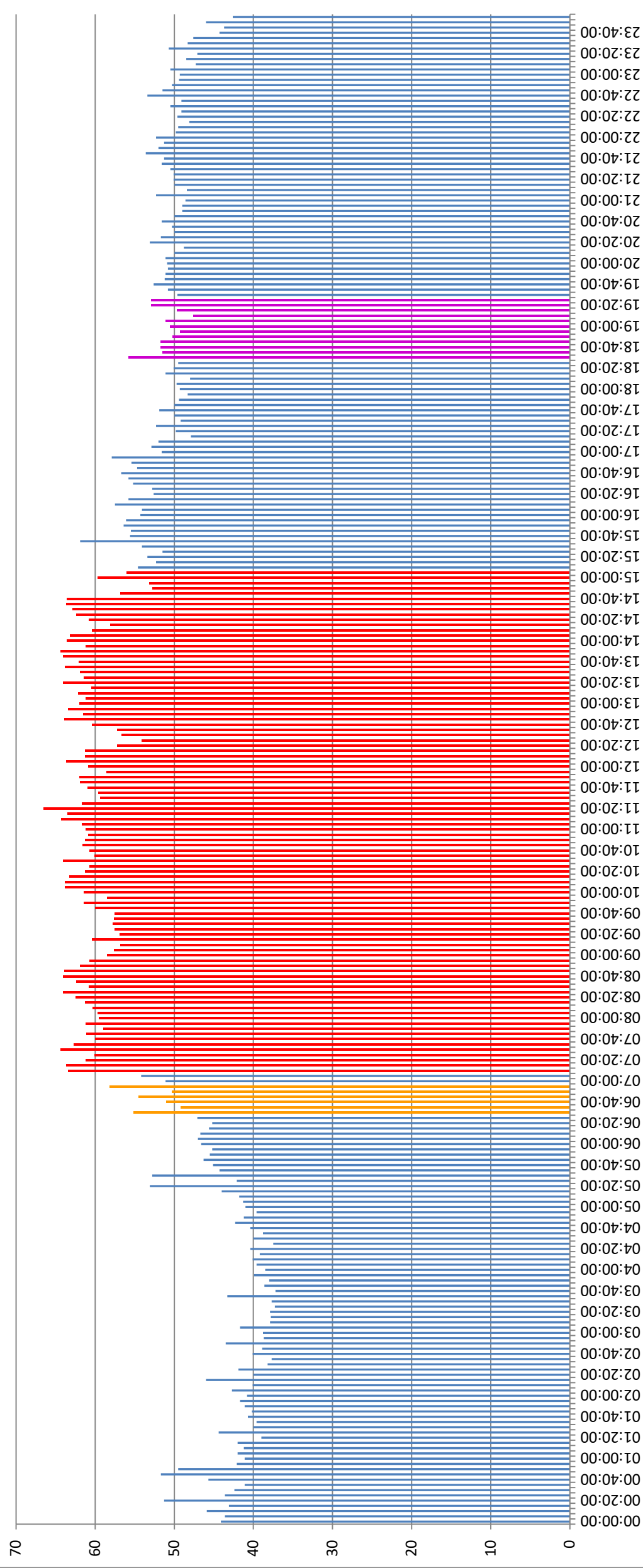
<b>Samlet Dag</b>	1,04E+08	Sum 10^(L/10)
	96	Antal Målinger
	60,36	LAeq,t [dB]
	55,48	LpA,95,b [dB]
	58,65	LAeq,k [dB]
	58,65	Lr [dB]

<b>Samlet Aften</b>	1444047	Sum 10^(L/10)
	12	Antal Målinger
	50,80	LAeq,t [dB]
	49,26	LpA,95,b [dB]
	47,80	LAeq,k [dB]
	47,80	Lr [dB]

Måleposition: Ryesgade 17  
 Master: 2648  
 Sensor-ID: S50-13014-2

19-10-2021

dB Corr: -6 - Genetillæg: 0 dB - Ubestemthed: 0 dB



<b>Samlet</b>	1,61E+08	Sum 10^(L/10)
	288	Antal Målinger
	<b>57,48</b>	<b>LAeq,t [dB]</b>
	<b>38,84</b>	<b>LpA,95,b [dB]</b>
	<b>57,42</b>	<b>LAeq,k [dB]</b>
	<b>57,42</b>	<b>Lr [dB]</b>

<b>Samlet Nat</b>	1589884	Sum 10^(L/10)
	6	Antal Målinger
	<b>54,23</b>	<b>LAeq,t [dB]</b>
	<b>49,48</b>	<b>LpA,95,b [dB]</b>
	<b>52,46</b>	<b>LAeq,k [dB]</b>
	<b>52,46</b>	<b>Lr [dB]</b>

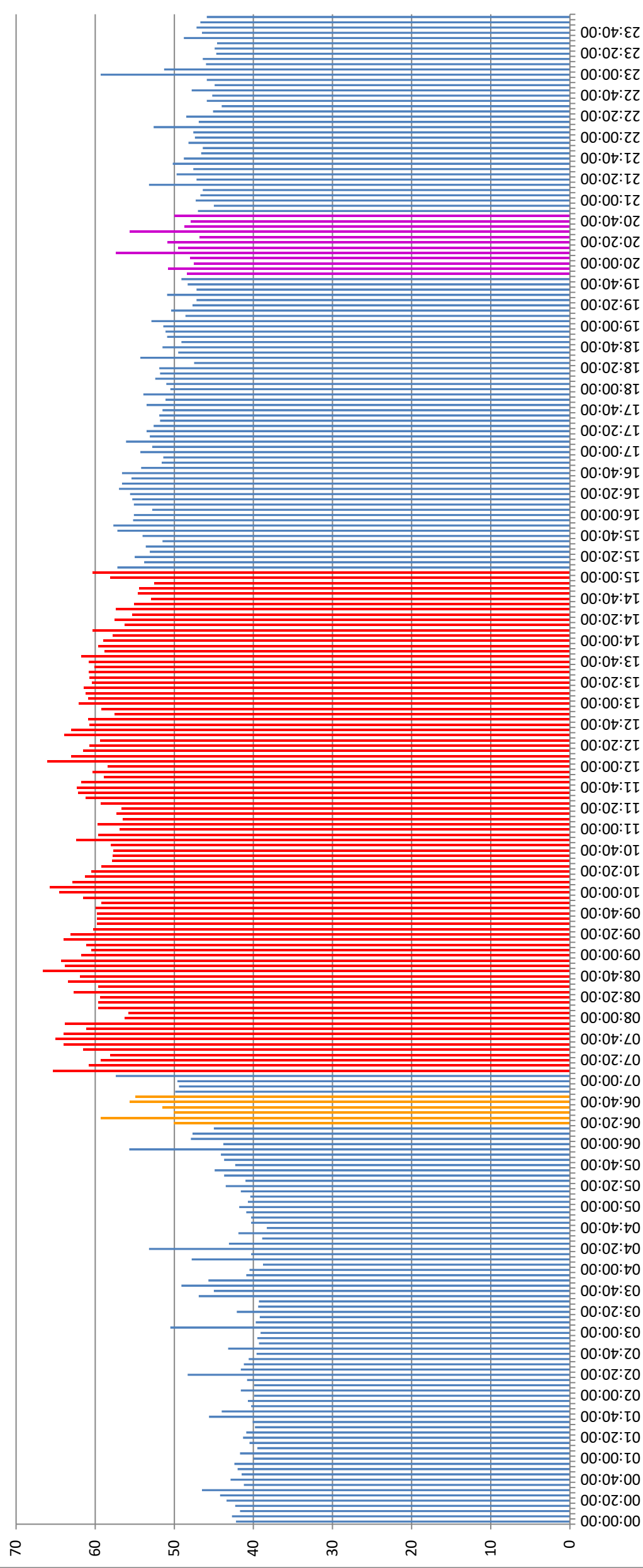
<b>Samlet Dag</b>	1,39E+08	Sum 10^(L/10)
	96	Antal Målinger
	<b>61,61</b>	<b>LAeq,t [dB]</b>
	<b>56,78</b>	<b>LpA,95,b [dB]</b>
	<b>59,88</b>	<b>LAeq,k [dB]</b>
	<b>59,88</b>	<b>Lr [dB]</b>

<b>Samlet Aften</b>	1788957	Sum 10^(L/10)
	12	Antal Målinger
	<b>51,73</b>	<b>LAeq,t [dB]</b>
	<b>48,54</b>	<b>LpA,95,b [dB]</b>
	<b>48,90</b>	<b>LAeq,k [dB]</b>
	<b>48,90</b>	<b>Lr [dB]</b>

Måleposition: Ryesgade 17  
 Master: 2648  
 Sensor-ID: S50-13014-2

20-10-2021

dB Corr: -6 - Genetillæg: 0 dB - Ubestemthed: 0 dB



<b>Samlet</b>	1,45E+08	Sum 10^(L/10)
	288	Antal Målinger
	<b>57,03</b>	<b>LAeq,t [dB]</b>
	<b>39,94</b>	<b>LpA,95,b [dB]</b>
	<b>56,95</b>	<b>LAeq,k [dB]</b>
	<b>56,95</b>	<b>Lr [dB]</b>

<b>Samlet Nat</b>	1869158	Sum 10^(L/10)
	6	Antal Målinger
	<b>54,93</b>	<b>LAeq,t [dB]</b>
	<b>50,10</b>	<b>LpA,95,b [dB]</b>
	<b>53,21</b>	<b>LAeq,k [dB]</b>
	<b>53,21</b>	<b>Lr [dB]</b>

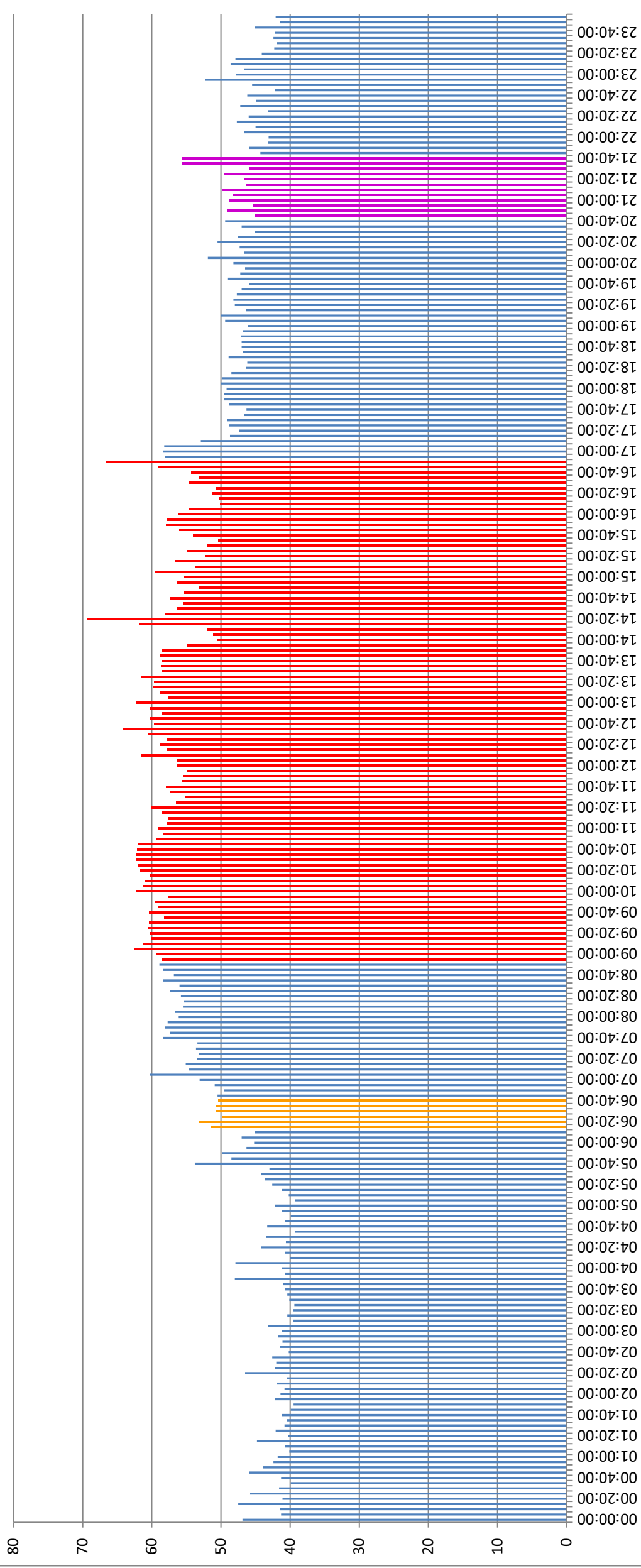
<b>Samlet Dag</b>	1,24E+08	Sum 10^(L/10)
	96	Antal Målinger
	<b>61,09</b>	<b>LAeq,t [dB]</b>
	<b>55,25</b>	<b>LpA,95,b [dB]</b>
	<b>59,79</b>	<b>LAeq,k [dB]</b>
	<b>59,79</b>	<b>Lr [dB]</b>

<b>Samlet Aften</b>	1717164	Sum 10^(L/10)
	12	Antal Målinger
	<b>51,56</b>	<b>LAeq,t [dB]</b>
	<b>47,19</b>	<b>LpA,95,b [dB]</b>
	<b>49,58</b>	<b>LAeq,k [dB]</b>
	<b>49,58</b>	<b>Lr [dB]</b>

Måleposition: Ryesgade 17  
 Master: 2648  
 Sensor-ID: S50-13014-2

21-10-2021

dB Corr: -6 - Genetillæg: 0 dB - Ubestemthed: 0 dB



<b>Samlet</b>	1,05E+08	Sum 10^(L/10)
	288	Antal Målinger
	55,61	LAeq,t [dB]
	40,34	LpA,95,b [dB]
	55,48	LAeq,k [dB]
	55,48	Lr [dB]

<b>Samlet Nat</b>	782338,8	Sum 10^(L/10)
	6	Antal Målinger
	51,15	LAeq,t [dB]
	49,95	LpA,95,b [dB]
	48,15	LAeq,k [dB]
	48,15	Lr [dB]

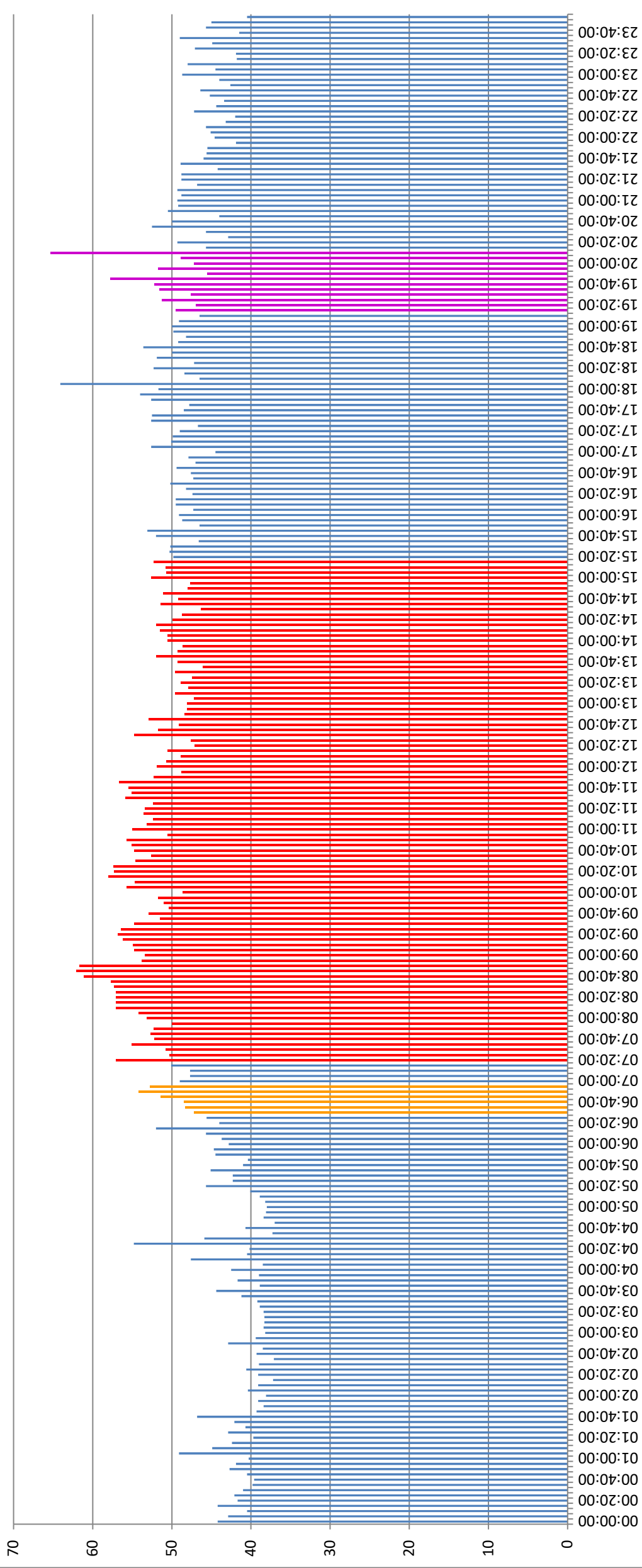
<b>Samlet Dag</b>	83873629	Sum 10^(L/10)
	96	Antal Målinger
	59,41	LAeq,t [dB]
	51,03	LpA,95,b [dB]
	58,73	LAeq,k [dB]
	58,73	Lr [dB]

<b>Samlet Aften</b>	1339036	Sum 10^(L/10)
	12	Antal Målinger
	50,48	LAeq,t [dB]
	45,27	LpA,95,b [dB]
	48,92	LAeq,k [dB]
	48,92	Lr [dB]

Måleposition: Ryesgade 17  
 Master: 2648  
 Sensor-ID: S50-13014-2

22-10-2021

dB Corr: -6 - Genetillæg: 0 dB - Ubestemthed: 0 dB



<b>Samlet</b>	41480501	Sum 10^(L/10)	288	Antal Målinger
		51,58	LAeq,t [dB]	
		38,44	LpA,95,b [dB]	
		51,37	LAeq,k [dB]	
		51,37	Lr [dB]	

<b>Samlet Nat</b>	782494,9	Sum 10^(L/10)	6	Antal Målinger
		51,15	LAeq,t [dB]	
		47,48	LpA,95,b [dB]	
		48,72	LAeq,k [dB]	
		48,72	Lr [dB]	

<b>Samlet Dag</b>	24452159	Sum 10^(L/10)	96	Antal Målinger
		54,06	LAeq,t [dB]	
		47,55	LpA,95,b [dB]	
		52,96	LAeq,k [dB]	
		52,96	Lr [dB]	

<b>Samlet Aften</b>	4946686	Sum 10^(L/10)	12	Antal Målinger
		56,15	LAeq,t [dB]	
		46,33	LpA,95,b [dB]	
		55,67	LAeq,k [dB]	
		55,67	Lr [dB]	

**Ubemandet støjovervågning P21\_005462****- støjniveau ved anlægsarbejder****RYESGADE 16  
2200 KØBENHAVN****Måleresultater for hverdage i perioden 15. – 22. oktober 2021**

Dokumentet indeholder, udover forsiden, udskrifter af ubemandede støjmålinger anført som A-vægtede energiækvivalente lydtrykniveauer,  $L_{Aeq}$  i [dB] re 20  $\mu$ Pa, af støjten for perioderne dag, aften og nat.

**Måleposition:**

Mikrofonen blev placeret på en murstensvæg på Plejecenter Sølund i 3 – 3,5 meters højde fra terræn (se foto).

Målingerne er udført som +6 dB måling.

**Benyttet måleudstyr:**

SIGICOM INFRA MASTER S/N 2643 (datalogger)  
SIGICOM INFRA S50 S/N 11505 (målemikrofon)

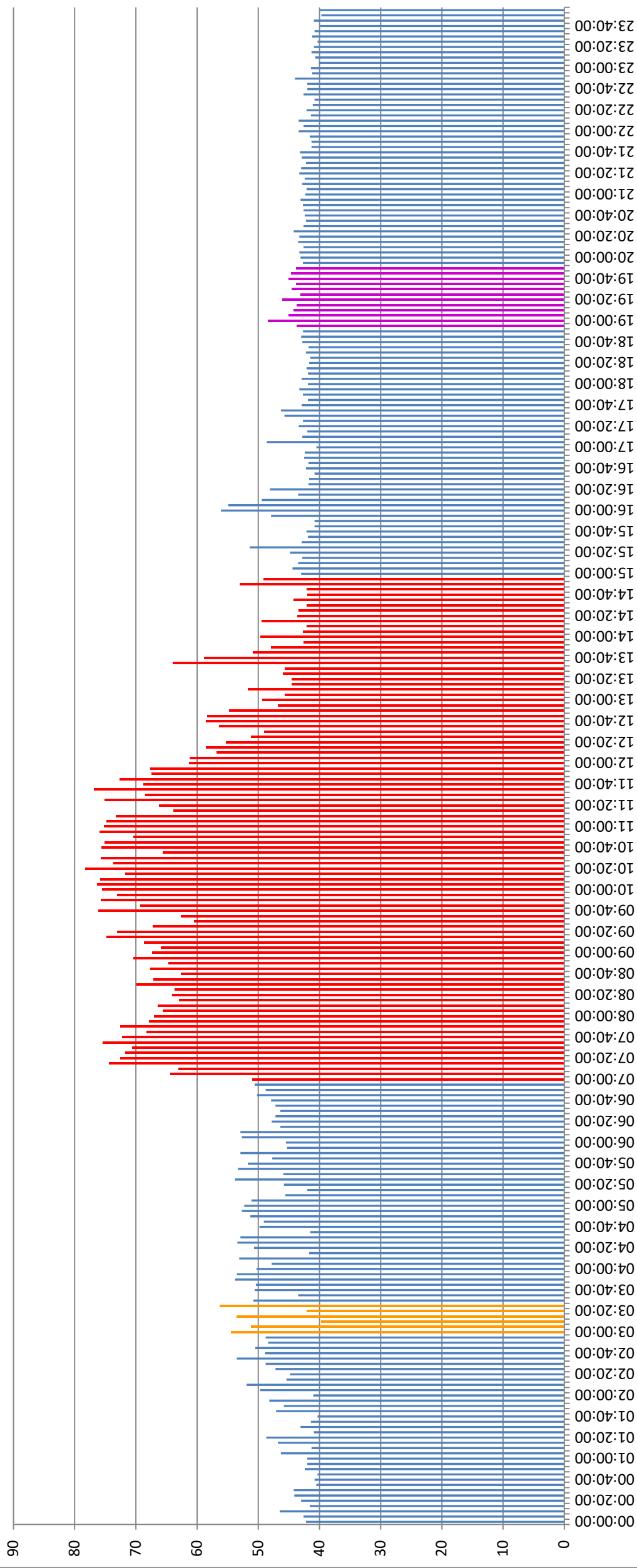
<b>Revision</b>	0	<b>Udført:</b>
<b>Sag nr.</b>	P21_005462	MS
<b>Dato</b>	25. oktober 2021	<b>Kontrol:</b>
<b>Sider</b>	7	MBC
<b>Distribution</b>		
<b>Fil</b>	P21_005462 Ryesgade	

Dokumentet må kun gengives i sin helhed.  
Gengivelse i uddrag kræver skriftlig accept fra cp test a/s

Måleposition: Plejecenter Sølund  
 Master: 2643  
 Sensor-ID: S50-11505-2

15-10-2021

dB Corr: -6 - Genetillæg: 0 dB - Ubestemthed: 0 dB



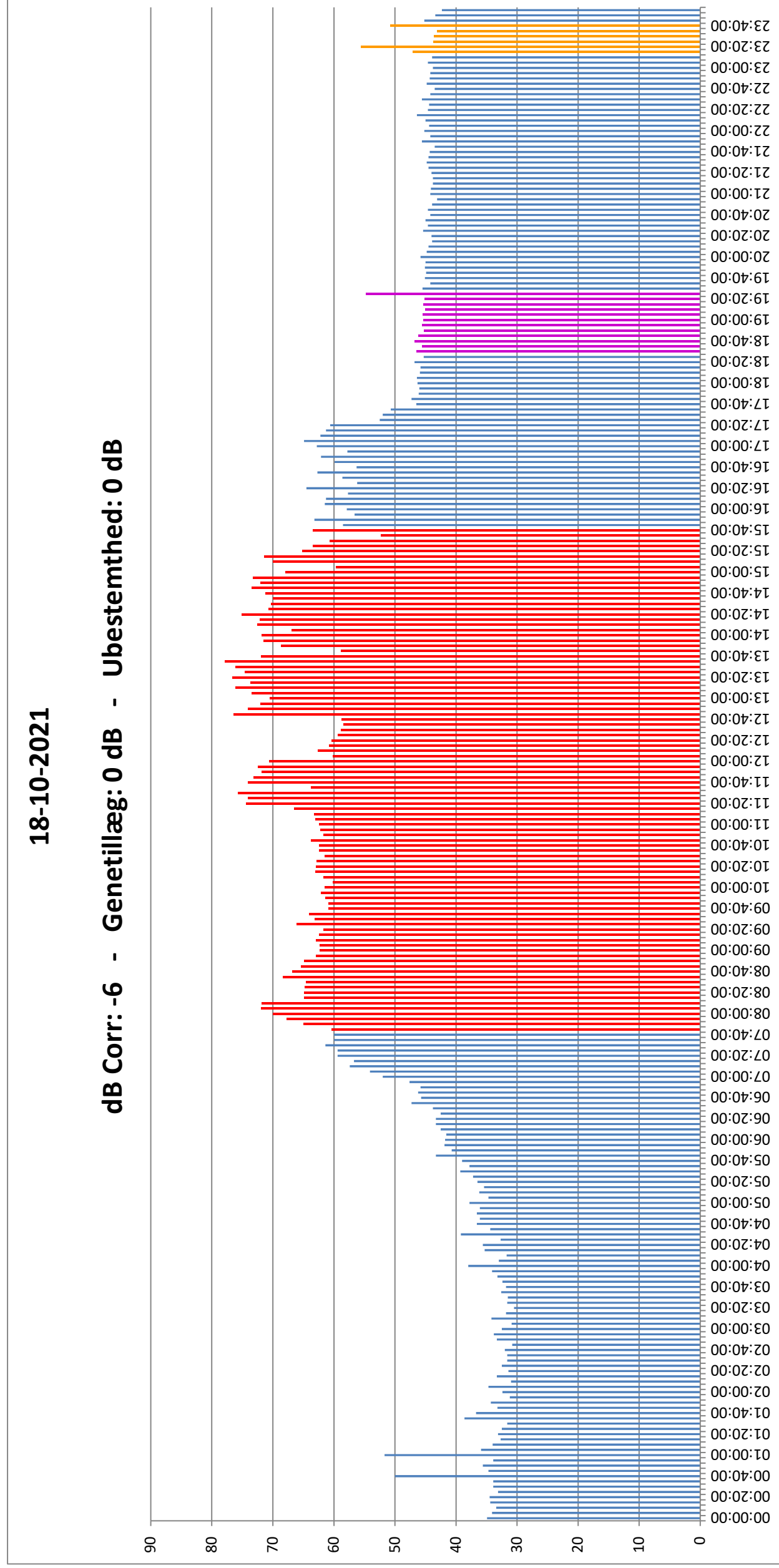
<b>Samlet</b>	1,02E+09	Sum 10^(L/10)
	288	Antal Målinger
	<b>65,48</b>	<b>LAeq,t [dB]</b>
	<b>40,80</b>	<b>LpA,95,b [dB]</b>
	<b>65,47</b>	<b>LAeq,k [dB]</b>
	<b>65,47</b>	<b>Lr [dB]</b>

<b>Samlet Nat</b>	1089666	Sum 10^(L/10)
	6	Antal Målinger
	<b>52,59</b>	<b>LAeq,t [dB]</b>
	<b>40,30</b>	<b>LpA,95,b [dB]</b>
	<b>52,33</b>	<b>LAeq,k [dB]</b>
	<b>52,33</b>	<b>Lr [dB]</b>

<b>Samlet Dag</b>	1,01E+09	Sum 10^(L/10)
	96	Antal Målinger
	<b>70,21</b>	<b>LAeq,t [dB]</b>
	<b>42,68</b>	<b>LpA,95,b [dB]</b>
	<b>70,20</b>	<b>LAeq,k [dB]</b>
	<b>70,20</b>	<b>Lr [dB]</b>

<b>Samlet Aften</b>	372443,9	Sum 10^(L/10)
	12	Antal Målinger
	<b>44,92</b>	<b>LAeq,t [dB]</b>
	<b>43,43</b>	<b>LpA,95,b [dB]</b>
	<b>41,92</b>	<b>LAeq,k [dB]</b>
	<b>41,92</b>	<b>Lr [dB]</b>

Måleposition: Plejecenter Sølund  
 Master: 2643  
 Sensor-ID: S50-11505-2



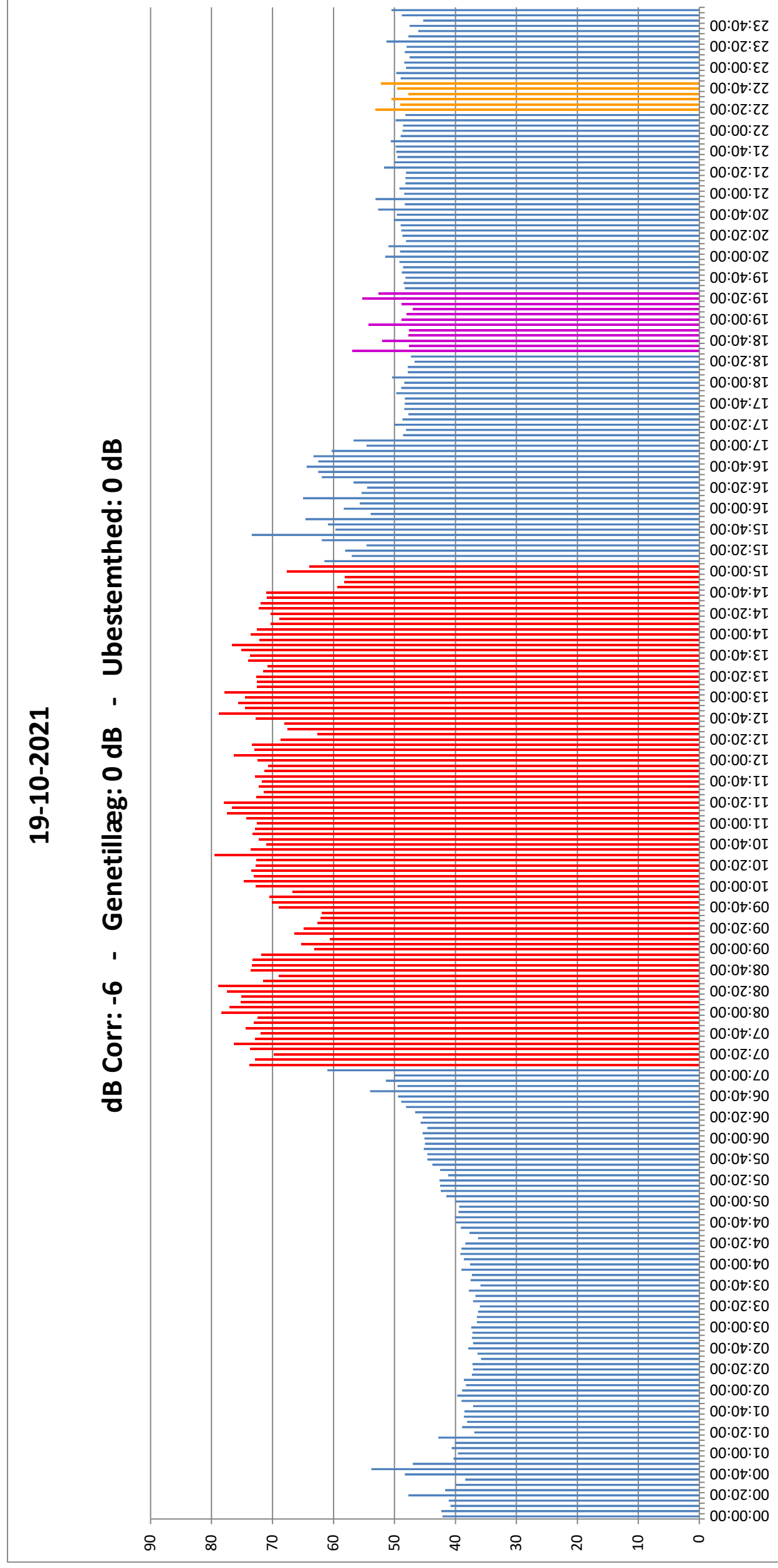
<b>Samlet</b>	9,96E+08	Sum 10^(L/10)	288	Antal Målinger	<b>65,39</b>	LAeq,t [dB]	<b>32,14</b>	LpA,95,b [dB]	<b>65,39</b>	LAeq,k [dB]	<b>65,39</b>	Lr [dB]
---------------	----------	---------------	-----	----------------	--------------	-------------	--------------	---------------	--------------	-------------	--------------	---------

<b>Samlet Nat</b>	601359	Sum 10^(L/10)	6	Antal Målinger	<b>50,01</b>	LAeq,t [dB]	<b>43,23</b>	LpA,95,b [dB]	<b>48,99</b>	LAeq,k [dB]	<b>48,99</b>	Lr [dB]
-------------------	--------	---------------	---	----------------	--------------	-------------	--------------	---------------	--------------	-------------	--------------	---------

<b>Samlet Dag</b>	9,59E+08	Sum 10^(L/10)	96	Antal Målinger	<b>70,00</b>	LAeq,t [dB]	<b>59,28</b>	LpA,95,b [dB]	<b>69,61</b>	LAeq,k [dB]	<b>69,61</b>	Lr [dB]
-------------------	----------	---------------	----	----------------	--------------	-------------	--------------	---------------	--------------	-------------	--------------	---------

<b>Samlet Aften</b>	709963,8	Sum 10^(L/10)	12	Antal Målinger	<b>47,72</b>	LAeq,t [dB]	<b>45,06</b>	LpA,95,b [dB]	<b>44,72</b>	LAeq,k [dB]	<b>44,72</b>	Lr [dB]
---------------------	----------	---------------	----	----------------	--------------	-------------	--------------	---------------	--------------	-------------	--------------	---------

Måleposition: Plejecenter Sølund  
 Master: 2643  
 Sensor-ID: S50-11505-2



<b>Samlet</b>	2,12E+09	Sum 10^(L/10)
	288	Antal Målinger
	<b>68,67</b>	<b>LAeq,t [dB]</b>
	<b>37,20</b>	<b>LpA,95,b [dB]</b>
	<b>68,66</b>	<b>LAeq,k [dB]</b>
	<b>68,66</b>	<b>Lr [dB]</b>

<b>Samlet Nat</b>	711852,6	Sum 10^(L/10)
	6	Antal Målinger
	<b>50,74</b>	<b>LAeq,t [dB]</b>
	<b>48,03</b>	<b>LpA,95,b [dB]</b>
	<b>47,74</b>	<b>LAeq,k [dB]</b>
	<b>47,74</b>	<b>Lr [dB]</b>

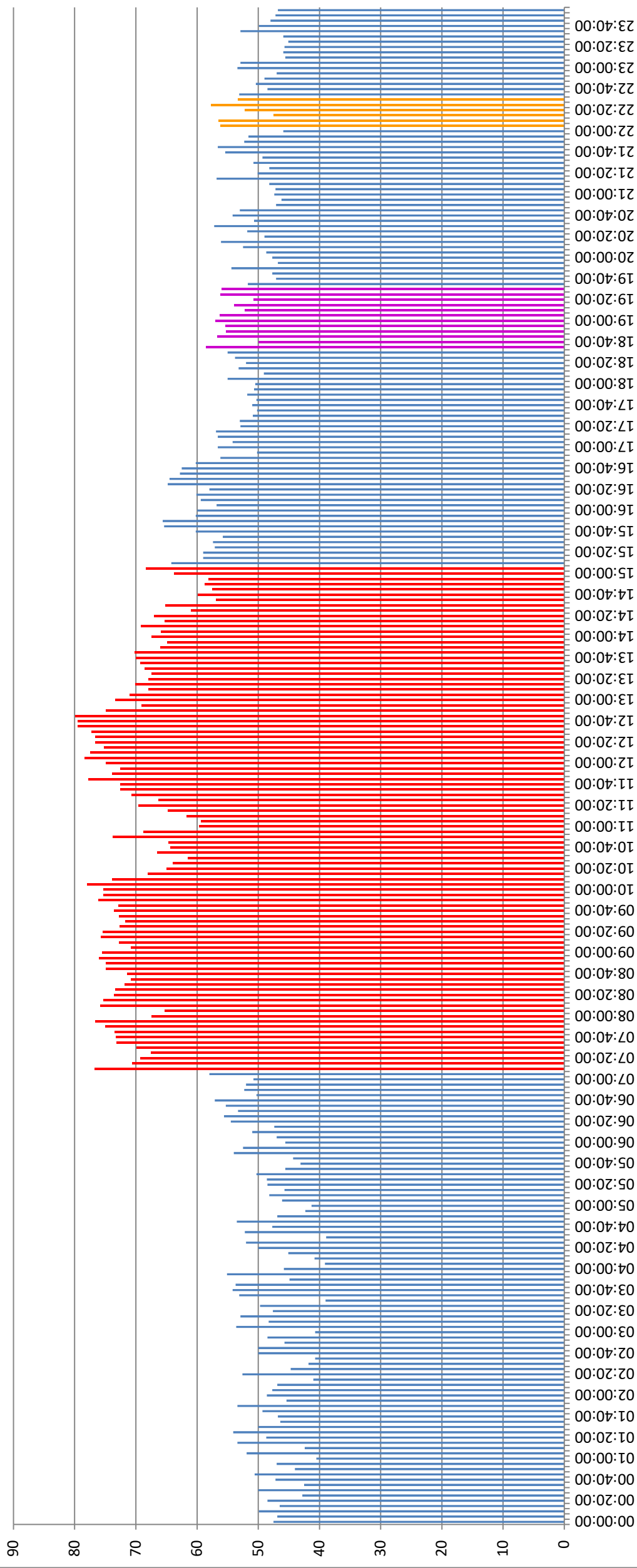
<b>Samlet Dag</b>	2,06E+09	Sum 10^(L/10)
	96	Antal Målinger
	<b>73,31</b>	<b>LAeq,t [dB]</b>
	<b>62,05</b>	<b>LpA,95,b [dB]</b>
	<b>72,98</b>	<b>LAeq,k [dB]</b>
	<b>72,98</b>	<b>Lr [dB]</b>

<b>Samlet Aften</b>	1871012	Sum 10^(L/10)
	12	Antal Målinger
	<b>51,93</b>	<b>LAeq,t [dB]</b>
	<b>47,33</b>	<b>LpA,95,b [dB]</b>
	<b>50,08</b>	<b>LAeq,k [dB]</b>
	<b>50,08</b>	<b>Lr [dB]</b>

Måleposition: Plejecenter Sølund  
 Master: 2643  
 Sensor-ID: S50-11505-2

20-10-2021

dB Corr: -6 - Genetillæg: 0 dB - Ubestemthed: 0 dB



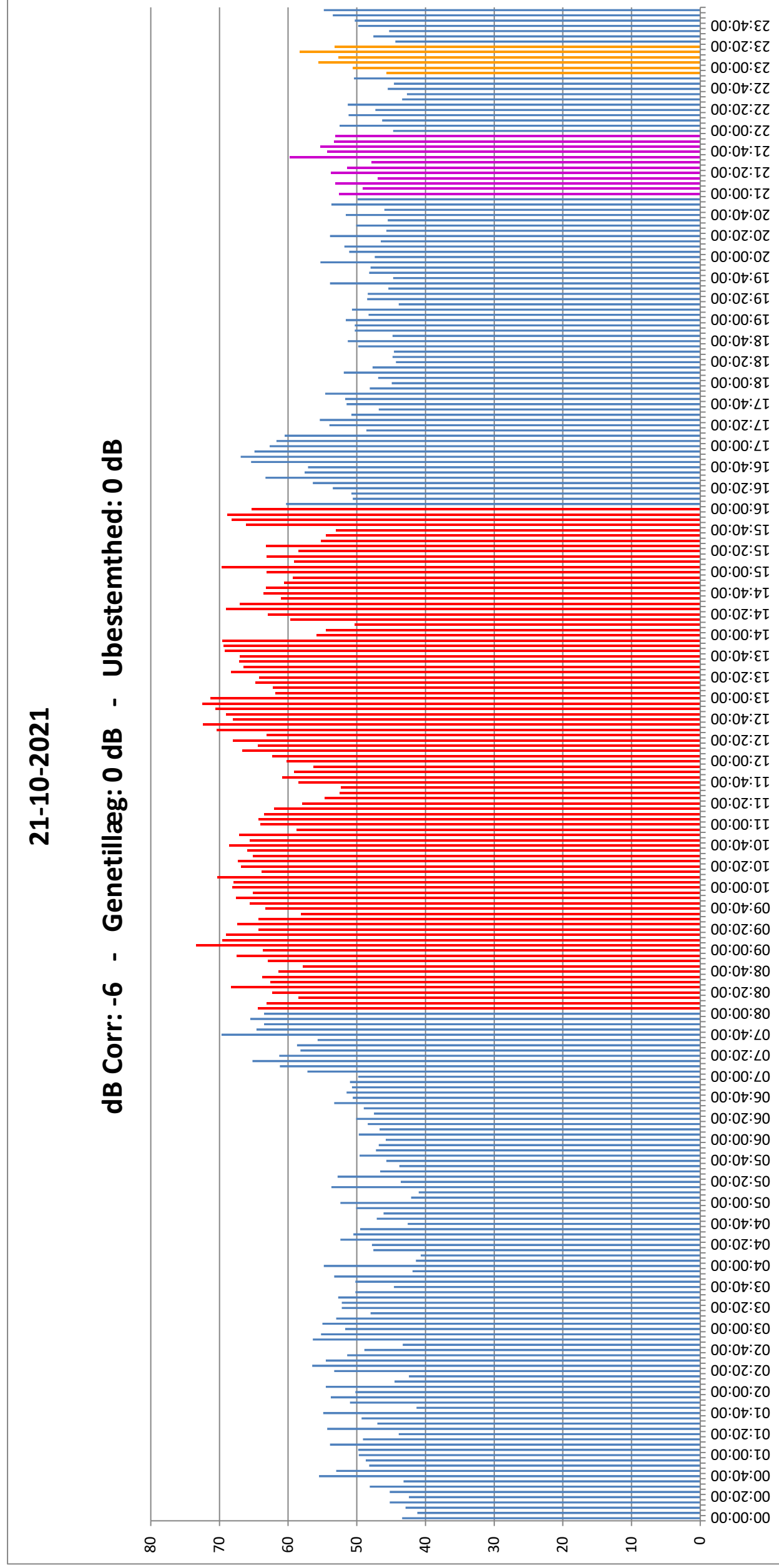
<b>Samlet</b>	2E+09	Sum 10^(L/10)	288	Antal Målinger	<b>68,42</b>	LAeq,t [dB]
					<b>43,42</b>	LpA,95,b [dB]
					<b>68,41</b>	LAeq,k [dB]
					<b>68,41</b>	Lr [dB]

<b>Samlet Nat</b>	1888386	Sum 10^(L/10)	6	Antal Målinger	<b>54,98</b>	LAeq,t [dB]
					<b>48,68</b>	LpA,95,b [dB]
					<b>53,82</b>	LAeq,k [dB]
					<b>53,82</b>	Lr [dB]

<b>Samlet Dag</b>	1,95E+09	Sum 10^(L/10)	96	Antal Målinger	<b>73,07</b>	LAeq,t [dB]
					<b>59,60</b>	LpA,95,b [dB]
					<b>72,87</b>	LAeq,k [dB]
					<b>72,87</b>	Lr [dB]

<b>Samlet Aften</b>	4252151	Sum 10^(L/10)	12	Antal Målinger	<b>55,49</b>	LAeq,t [dB]
					<b>50,44</b>	LpA,95,b [dB]
					<b>53,87</b>	LAeq,k [dB]
					<b>53,87</b>	Lr [dB]

Måleposition: Plejecenter Sølund  
 Master: 2643  
 Sensor-ID: S50-11505-2



<b>Samlet</b>	4,63E+08	Sum 10^(L/10)
	288	Antal Målinger
	<b>62,07</b>	<b>LAeq,t [dB]</b>
	<b>43,40</b>	<b>LpA,95,b [dB]</b>
	<b>62,01</b>	<b>LAeq,k [dB]</b>
	<b>62,01</b>	<b>Lr [dB]</b>

<b>Samlet Nat</b>	1586268	Sum 10^(L/10)
	6	Antal Målinger
	<b>54,22</b>	<b>LAeq,t [dB]</b>
	<b>46,93</b>	<b>LpA,95,b [dB]</b>
	<b>53,33</b>	<b>LAeq,k [dB]</b>
	<b>53,33</b>	<b>Lr [dB]</b>

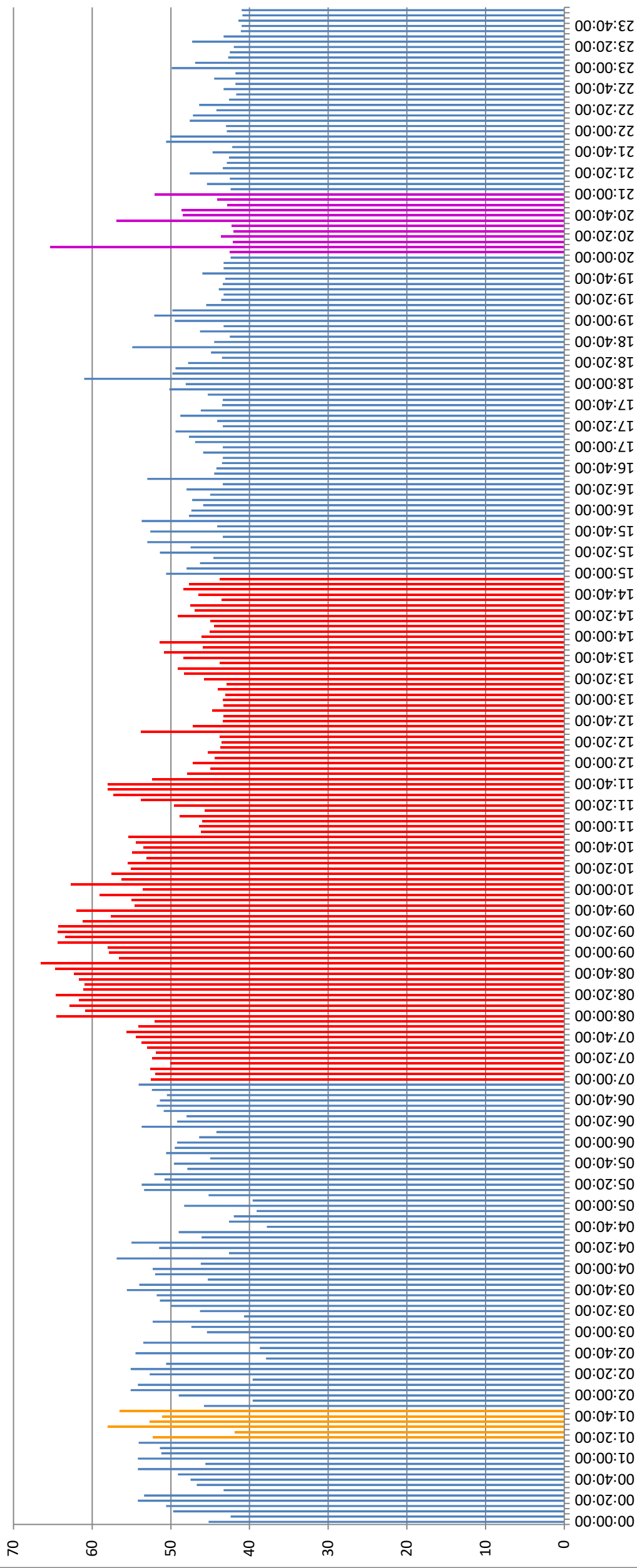
<b>Samlet Dag</b>	3,93E+08	Sum 10^(L/10)
	96	Antal Målinger
	<b>66,12</b>	<b>LAeq,t [dB]</b>
	<b>54,50</b>	<b>LpA,95,b [dB]</b>
	<b>65,81</b>	<b>LAeq,k [dB]</b>
	<b>65,81</b>	<b>Lr [dB]</b>

<b>Samlet Aften</b>	2938087	Sum 10^(L/10)
	12	Antal Målinger
	<b>53,89</b>	<b>LAeq,t [dB]</b>
	<b>47,50</b>	<b>LpA,95,b [dB]</b>
	<b>52,76</b>	<b>LAeq,k [dB]</b>
	<b>52,76</b>	<b>Lr [dB]</b>

Måleposition: Plejecenter Sølund  
 Master: 2643  
 Sensor-ID: S50-11505-2

22-10-2021

dB Corr: -6 - Genetillæg: 0 dB - Ubestemthed: 0 dB



<b>Samlet</b>	73936229	Sum 10^(L/10)	288	Antal Målinger
			54,09	LAeq,t [dB]
		41,74	LpA,95,b [dB]	
		53,83	LAeq,k [dB]	
		53,83	Lr [dB]	

<b>Samlet Nat</b>	1577987	Sum 10^(L/10)	6	Antal Målinger
			54,20	LAeq,t [dB]
		44,20	LpA,95,b [dB]	
		53,74	LAeq,k [dB]	
		53,74	Lr [dB]	

<b>Samlet Dag</b>	52465214	Sum 10^(L/10)	96	Antal Målinger
			57,38	LAeq,t [dB]
		43,40	LpA,95,b [dB]	
		57,20	LAeq,k [dB]	
		57,20	Lr [dB]	

<b>Samlet Aften</b>	4318139	Sum 10^(L/10)	12	Antal Målinger
			55,56	LAeq,t [dB]
		42,06	LpA,95,b [dB]	
		55,36	LAeq,k [dB]	
		55,36	Lr [dB]	